

A brand of **ASH**

# Jetzt einsteigen und vorausfahren...



... mit einem Dualen Studium zum **Bachelor of Engineering (B. Eng.)**  
Fachrichtung Wirtschaftsingenieurwesen

Die ASH Group ist der weltweit führende Anbieter von intelligenten Produktsystemen und Dienstleistungen zur Reinigung und Räumdung von Verkehrsflächen sowie zur Pflege von Grünflächen in anspruchsvollem Gelände. Die international ausgerichtete Unternehmensgruppe erwirtschaftet mit rund 1.600 Mitarbeitenden einen Gesamtumsatz von 363 Mio EUR p.a.

In Kooperation mit der Dualen Hochschule Baden-Württemberg Lörrach werden bei uns junge Leute zum **Bachelor of Engineering (B. Eng.)** ausgebildet (siehe auch: [www.dhbw.de](http://www.dhbw.de) und [www.dhbw-loerrach.de](http://www.dhbw-loerrach.de)).

Das duale Studium ist in einen theoretischen und einen praktischen Teil gegliedert: im dreimonatigen Wechsel findet die Ausbildung durch das Unternehmen und im praxisbezogenen Blockunterricht an der Dualen Hochschule in Lörrach statt. An der DHBW Lörrach werden im Studiengang Wirtschaftsingenieurwesen zwei Studienrichtungen angeboten: Internationaler Technischer Vertrieb und Elektrotechnik. Das duale Studium legt Schwerpunkte nicht alleine im ingenieurwissenschaftlichen Grundlagenwissen und in betriebswirtschaftlichen Inhalten, sondern auch in die Vermittlung persönlicher Kompetenzen (Teamfähigkeit, Kommunikationsverhalten, Lern-methodik).

#### Fächer Grundstudium:

Mathematik, Technische Physik, BWL, VWL, Informationstechnik, Finanz- und Rechnungswesen, Projektmanagement, Recht, Marketing, Controlling, Qualitätsmanagement, Unternehmensführung

#### Fächer Vertiefungsstudium (Studienrichtung Elektrotechnik):

Elektronik und Elektrotechnik, Digitaltechnik, Messtechnik, Produktion und Logistik, Technischer Vertrieb, Technischer Einkauf, Automatisierte Messtechnik, Automationssysteme, Werkstoffkunde und Fertigungstechnik in der Elektrotechnik, Technische Dokumentation/Normen, Englisch, International Business, Praxis: Projektberichte

#### Fächer Vertiefungsstudium (Studienrichtung Maschinenbau):

Technische Mechanik, Konstruktionslehre, Fertigungstechnik, Werkstoffkunde, Elektrotechnik, Produktion und Logistik, Personal Skills, Technischer Vertrieb, Technischer Einkauf, Praxis: Projektberichte

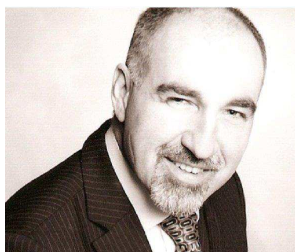
In den Praxisphasen bei Schmidt wird das erlernte Wissen im Ausbildungsunternehmen erprobt und unter realen, branchenüblichen Bedingungen angewandt und vertieft.

Generelle Voraussetzungen für den Beginn eines dualen Studiums zum Bachelor of Engineering (B. Eng.) bei der Firma Aebi Schmidt:

- Allgemeine Hochschulreife oder die der Fachrichtung entsprechende gebundene Fachhochschulreife sowie gute Kenntnisse in Mathematik und Physik
- Vorpraktikum im Ausbildungsunternehmen vor Studienbeginn empfohlen
- Interesse an betriebswirtschaftlichen Zusammenhängen und Methoden
- Lern- und Leistungsbereitschaft
- Teamfähigkeit, Flexibilität und Motivation

Dauer des dualen Studiums: 3 Jahre

#### Verantwortlicher Ausbildungsbeauftragter:



Herr Reinhold Sonner  
Tel. 07672/412-440  
[reinhold.sonner@aebi-schmidt.com](mailto:reinhold.sonner@aebi-schmidt.com)

Ihre Bewerbungsunterlagen senden Sie bitte an:

**Aebi Schmidt Deutschland GmbH**  
Personalabteilung  
Albtalstrasse 36  
DE-79837 St. Blasien  
[Personal.ASDE@aebi-schmidt.com](mailto:Personal.ASDE@aebi-schmidt.com)

