

A brand of **ASH**

# Jetzt einsteigen und vorausfahren...



... mit einem Dualen Studium zum Bachelor of Arts (B. A.)  
Fachrichtung Industrie

Die ASH Group ist der weltweit führende Anbieter von intelligenten Produktsystemen und Dienstleistungen zur Reinigung und Räumung von Verkehrsflächen sowie zur Pflege von Grünflächen in anspruchsvollem Gelände. Die international ausgerichtete Unternehmensgruppe erwirtschaftet mit rund 1.600 Mitarbeitenden einen Gesamtumsatz von 363 Mio EUR p.a.

In Kooperation mit der Dualen Hochschule Baden-Württemberg Lörrach oder Villingen-Schwenningen werden bei uns junge Leute zum Bachelor of Arts (B.A.) ausgebildet (siehe auch: [www.dhbw.de](http://www.dhbw.de) und [www.dhbw-loerrach.de](http://www.dhbw-loerrach.de) / [www.dhbw-vs.de](http://www.dhbw-vs.de)).

Das duale Studium ist in einen theoretischen und einen praktischen Teil gegliedert: im dreimonatigen Wechsel findet die Ausbildung durch das Unternehmen und im praxisbezogenen Blockunterricht an der Dualen Hochschule statt. Der Studiengang BWL-Industrie gewährleistet eine fundierte Hochschulausbildung in allen wichtigen betriebswirtschaftlichen Fachgebieten sowie angrenzenden Nachbardisziplinen. Damit erwerben die Studierenden sowohl die fachlichen, sozialen und methodischen Kompetenzen für einen reibungslosen Einstieg in die berufliche Praxis.

Der Studiengang Industrie trägt den dynamischen Herausforderungen der betrieblichen Praxis Rechnung. Sie erwerben in den Theoriephasen und in den Praxisphasen eine breite Fachkompetenz auf dem Gebiet des industriellen Managements. Vom ersten Semester an lernen Sie, sich in International Management – auch in englisch – und im Informationsmanagement zu bewegen.

Die Spezialisierungen in Dienstleistungsmanagement\*, Vertrieb/Marketing, Controlling/Finanz- und Rechnungswesen, Material- und Produktionslogistik, Informationsmanagement\* oder Personalmanagement können ab dem fünften Semester gewählt werden (\*nicht in Villingen-Schwenningen möglich).

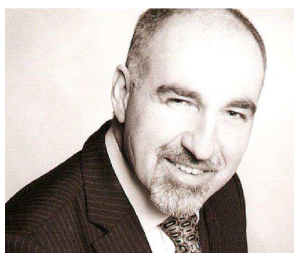
In den Praxisphasen bei Schmidt wird das erlernte Wissen im Ausbildungsunternehmen erprobt und unter realen, branchenüblichen Bedingungen angewandt und vertieft.

Generelle Voraussetzungen für den Beginn eines dualen Studiums zum Bachelor of Arts (B.A.) bei der Firma Aebi Schmidt:

- Allgemeine Hochschulreife oder die der Fachrichtung entsprechende fachgebundene Hochschulreife
- Gute Noten in Deutsch, Mathematik und Betriebswirtschaftslehre
- Interesse an betriebswirtschaftlichen Zusammenhängen und Methoden
- Lern- und Leistungsbereitschaft
- Teamfähigkeit, Flexibilität und Motivation

Dauer des dualen Studiums: 3 Jahre

**Verantwortlicher Ausbildungsbeauftragter:**



Herr Reinhold Sonner  
Tel. 07672/412-440  
[reinhold.sonner@aebi-schmidt.com](mailto:reinhold.sonner@aebi-schmidt.com)

Ihre Bewerbungsunterlagen senden Sie bitte an:

**Aebi Schmidt Deutschland GmbH**  
Personalabteilung  
Albtalstrasse 36  
DE-79837 St. Blasien  
[Personal.ASDE@aebi-schmidt.com](mailto:Personal.ASDE@aebi-schmidt.com)

**SCHMIDT**