

# Gebrauchtmaschinen Angebot

## Schmidt Wasa 300+ - Anhängengekehrmaschine

Angebotsnummer: UM3450617

**aebi schmidt**  
group

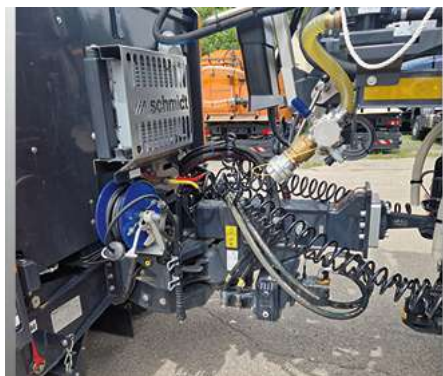


Marke: Schmidt  
Fert.-Nr.: 1122614-9  
Baujahr: 2025  
Seriennummer: WAS30166  
Betriebsstunden: 80 h  
Zustand: Klasse 5  
Standort: Deutschland  
79837 St. Blasien

Preis: **Auf Anfrage**

Wasa 300+ Anhängengekehrmaschine

### Galerie



### Ausrüstung

#### Basismaschine

519482

Wasa 300 80 km/h, mit 2-Kreis Druckluftbremsanlage, ABS, Nebelschlussleuchte

#### Anpassung Trägerfahrzeug

702650

Zugdeichsel Obenanhängung; Kuppelhöhe ca. 915mm ; 150mm teleskopierbar

556152

Zugdeichsel hydraulisch seitlich schwenkbar (600-700mm)

203911	Zugöse D40 - DIN 11026 (zul. Stützlast 2.000kg)
<b>Antrieb/Motor</b>	
809187	Antrieb über Zapfwelle Zugfahrzeug 1 3/8 (540 U/min)
<b>Kehr-/Saugeinheit</b>	
894280	Besenbesatz für Tellerbesen Mischbesatz Stahl / Poly
755134	Walzenbesen-Besatz Kunststoff (Poly) (Ø800x1150mm)
444033	Arbeitsbeleuchtung (LED) für Tellerbesen
378868	Neigungsverstellung Tellerbesen rechts hydraulisch
954611	Neigungsverstellung Tellerbesen links hydraulisch
599311	Grobschmutzklappen-Funktion für Elevator (Elevator Anhebung)
285750	Y-Form Gummi-Leitschürze (Prallgummi) zw. den Tellerbesen anst. Stan.-Leitschürz
492589	Rundumkennleuchte (12V) (zentral, oben auf Maschine montiert)
<b>Wasseranlage</b>	
185980	Wasser-Hochdruckanlage (150 bar / 15 L/min), 10m Schlauch, Haspel und Lanze
993844	Zentrale Wassertankbefüllung auf rechter Seite mit Storz C52 Kupplung
<b>Behälter und Anbauteile</b>	
935942	Grösseres Schmutzwasser-Sickerblech (Edelstahl) an der Behälterseitenwand
<b>Steuerung/Überwachung</b>	
898103	Rückraumüberwachung mit Heckkamera und TFT-Display
<b>Beleuchtung / Warn- und Sicherheitseinrichtungen</b>	
559823	24V Beleuchtung (Beleuchtungskabel mit 15-Pol Stecker)
427650	4 m ABS Verbindungskabel zum Zugfahrzeug (5-Pol, 24 V)
<b>Lackierung/Korrosionsschutz</b>	
256493	Standardlackierung RAL 2011 orange
<b>Sonstige Optionen</b>	
653249	Kotflügel (erforderlich für Strassenzulassung)
480696	2 zusätzliche Rad-Unterlegkeile (empfohlen für Wasa300 mit hydr. Bremse)
338592	Schmierstellen Elevator aussenliegend an zentraler Schmierleiste
276299	Elevator Selbstreinigungs-Einrichtung (Sprühbalken mit Wasseranschluss)
817262	Saugfusshalter für Bedienpult - zur Montage des Bedienpultes an Glasscheiben
221835	Gummiabdeckung für Hydrauliktank - verhindert Schmutzablagerung auf Tank
<b>Sonderoptionen</b>	
302309	Kennzeichenbeleuchtung (LED) und Umrissleuchten (LED) (erford. für Stassenzul.)
<b>Kunden-Sonderausstattung</b>	
SSR0002	Wasa Antrieb über Zapfwelle und Leistungs-Hydraulik
XPWA3008	Komplette LED Beleuchtung damit Wechsel 12/24 V entfallen kann

## Kontakt

Thomas Stoll  
Sales Back Office  
Telefon: +49 7672 412052  
E-Mail: [thomas.stoll@aebi-schmidt.com](mailto:thomas.stoll@aebi-schmidt.com)