

# Gebrauchtmaschinen Angebot

## Multigo 150 Kompaktkehrmaschine - Komp

Angebotsnummer: UM3448723

 **aebi schmidt**  
group



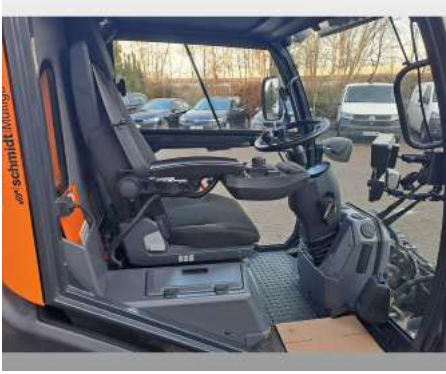
Marke: Schmidt  
Fert.-Nr.: 1383437-2  
Baujahr: 2021  
Seriennummer: WSVT4H7RSM1501034  
Betriebsstunden: 650 h  
Zustand: Klasse 4  
Standort: Deutschland  
30855 Langenhagen

Preis: **Auf Anfrage**

Multigo 150 Kompaktkehrmaschine

### Galerie





## Ausrüstung

### Basismaschine

617081	Multigo 150 Trägerfahrzeug
523337 Motor	Perkins 404J-E22TA - EuroMot 5 - 4-Zylinder - 55 kW (75 PS)
404119	Multigo 150 Transportgeschwindigkeit 40 km/h

### Fahrwerk/Rahmen

228368	Hydraulische Auflagedruckregelung Fronthubwerk (anstelle Federentlastung)
404551	Winterreifen 195/75 R16

### Kabine

386917	Luftged. Komfort ISRI-Fahrersitz mit integriertem 3-Punkt Gurt, für AGR-Siegel
423143	Radio mit Bluetooth-Freisprecheinrichtung, USB-Anschluss, MP3-Player

### Beleuchtung / Warn- und Sicherheitseinrichtungen

405647	Rückraumüberwachung mit Infrarot Nachtsicht Kamera und TFT-Monitor in Kabine
366236	Rückfahr-Warnsignal
462884	2 zusätzliche LED - Arbeitsscheinwerfer (Dach, vorne)
223394	LED-Rundumkennleuchte (anstelle der Standard-RKL), hinten an Kabine

### Lackierung

646710	Standardlackierung RAL 2011 orange
--------	------------------------------------

### Sonstige Optionen

396168	Schmierleistenblock, extern, nicht zur Nachrüstung
--------	--

### Basismaschine Kehren

954472	Flexigo Kehrm modul, Auswahl Kehreinheit und Behälter
557442	Kehrgutbehälter 1,5m <sup>3</sup> aus Aluminium inkl. Umlaufwassersystem
508816	Kehreinheit 2-Besen-System (gezogen), inkl. Saugschacht

### Optionen zum Behälter

104492	Heck-Anfahrerschutz 110mm Distanz
952030	Schaufel- und Besenhalter

### Optionen zur Kehreinheit

591741	Hydraulische Neigungsverstellung für Besen rechts
948436	Besenbesatz gemischt (Stahl / Poly-Kunststoff)

## Kontakt

Thomas Stoll  
 Sales Back Office  
 Telefon: +49 7672 412052  
 E-Mail: [thomas.stoll@aebi-schmidt.com](mailto:thomas.stoll@aebi-schmidt.com)