



Ferndiagnose

Maximale Maschinenverfügbarkeit und längere Nutzungsdauer



In einer Welt, in der die Verantwortung dafür, dass Strassen und Städte zugänglich und sicher bleiben, immer weiter zunimmt, ist die Suche nach nachhaltigen Lösungen entscheidend. Mit unserer Ferndiagnoselösung ermöglichen wir es Ihnen, Fehler schneller zu erkennen und schneller zu reagieren, wodurch kostspielige Ausfallzeiten minimiert werden. Indem wir gleichzeitig für eine regelmässige und rechtzeitige Wartung sorgen, streben wir gemeinsam eine optimale Maschinenleistung an.

Das Wichtigste in Kürze

- **Fehler und Warnungen** werden **aktiv** an Ihren Wartungspartner gemeldet, so dass Massnahmen ergriffen werden können, bevor ernsthafte Probleme auftreten.
- Die Möglichkeit, Probleme **aus der Ferne zu diagnostizieren**, reduziert die Notwendigkeit eines physischen Eingriffs und spart wertvolle Zeit. Erforderliche Teile können schneller bestellt werden.
- **Unterstützung bei der Wartungsplanung**, wodurch die optimale Nutzung der verfügbaren Werkstattkapazitäten und die Maschinenverfügbarkeit gewährleistet werden. Teile und Materialien können pünktlich bestellt werden.
- **Optimierung von Wartungsplänen** und -kosten auf der Grundlage des tatsächlichen Maschinenzustands und der Wartungshistorie.
- **Optimierung der Fahrzeugauslastung** durch Kombination von Betriebsdaten und Maschinenleistung.
- **Standardbestandteil von IntelliOPS**, der Aebi Schmidt Plattform für Ihre vernetzte Flotte.

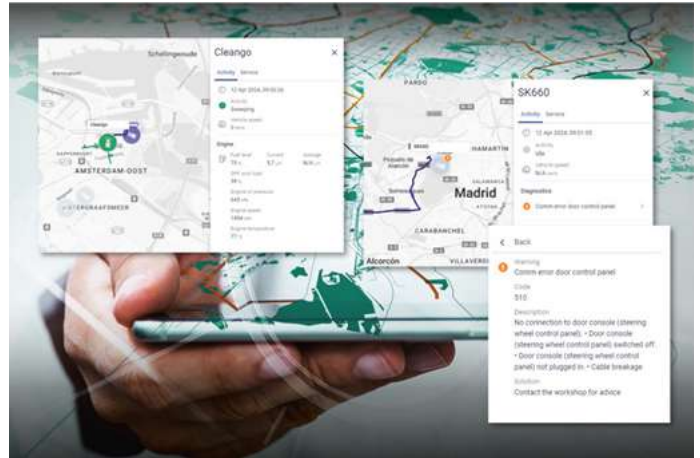
Ihre Vorteile

- **Schnelle und proaktive Erkennung von Fehlern**, wodurch kostspielige Ausfallzeiten minimiert werden.
- **Gesteigerte betriebliche Effizienz** durch die Möglichkeit, Probleme aus der Ferne zu diagnostizieren und zu beheben.
- **Geringere Ausfallzeiten** durch schnellere Lieferung der benötigten Teile.
- **Frühzeitige Warnungen** vor möglichen Ausfällen sorgen für Sicherheit und verhindern unerwartete Kosten.
- **Die Wartungsplanung** für die gesamte Flotte ist **auf dem neuesten Stand**.
- Rechtzeitige Wartung gewährleistet optimale Maschinenleistung und **erhöht die Anzahl der Betriebsstunden** über die Lebensdauer der Maschine.
- **Nachhaltiger Ansatz** für das Flottenmanagement mit verbesserter Kontrolle der Emissionswerte von Verbrennungsmotoren, was zum Schutz von Mensch, Umwelt und Klima beiträgt.

Merkmale

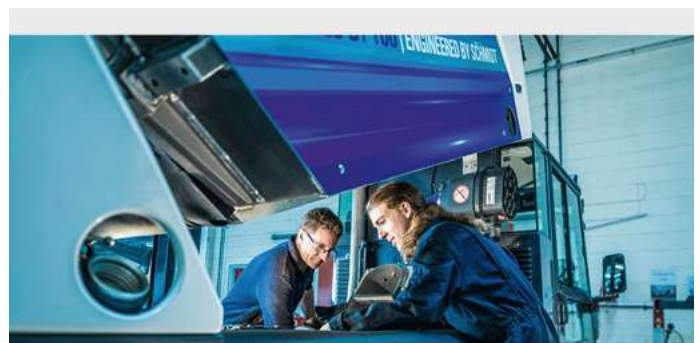
Fernüberwachung der Maschinenleistung

Die Fernüberwachung kontrolliert kontinuierlich den Zustand der Maschinen im Feld. Diese Daten werden in der IntelliOPS-Plattform für das Flotten- und Betriebsmanagement sichtbar gemacht. Zusätzlich werden Informationen wie die verbleibende Reichweite der Maschine, die Temperatur, der Partikelfilterstatus, die Anzahl der Motorbetriebsstunden oder z.B. der Ladezustand der Batterie übermittelt. Alle Fehlermeldungen werden mit Handlungsempfehlungen übertragen. Die Ferndiagnose von Problemen reduziert die Notwendigkeit eines physischen Eingriffs und spart wertvolle Zeit. Der Wartungsdienst kann Massnahmen ergreifen, bevor ernsthafte Probleme auftreten und unerwartet höhere Kosten für Reparaturen entstehen.

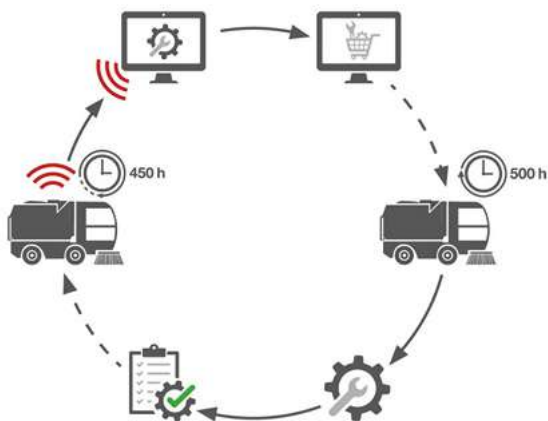


Unterstützung bei der Wartungsplanung

Regelmässige Wartung fördert die optimale Leistung der Maschinen und verlängert ihre Lebensdauer. Sie oder Ihr Wartungspartner erhalten E-Mail-Benachrichtigungen für anstehende, aktuell erforderliche oder verpasste Wartungsarbeiten. Diese Benachrichtigungen basieren auf Wartungsmeldungen von der Maschine selbst oder auf dem Zeitplan, der auf den tatsächlichen Betriebsstunden der Maschine basiert. Durch einen klaren Überblick über den Wartungsplan können die verfügbaren Werkstattkapazitäten und die Betriebszeit der Maschine optimal genutzt werden. Teile und Materialien können rechtzeitig bestellt werden. Die Wartungsplanung für verschiedene Maschinen ist immer auf dem neuesten Stand und wird übersichtlich auf einer Plattform angezeigt.



Machine type	Linked Serviceplan	Engine run hours	Next maintenance	Broadcast list
Sweeper	500 - 10000 usr	4483	4500 hours • Due	Onderhoudsnotificaties
Sweeper	500 - 10000 usr	4225	4000 hours • Overdue	Onderhoudsnotificaties



aebi schmidt
IntelliOPS

Dear Sir / Madam,

Based on the service schedule as set in IntelliOPS, the following machine is overdue for maintenance.

Cleango - A00530
Serial: WSVS261P2H0000000
Company: Big City Cleaning Company

Current operating hours: 4102

Regards,
Aebi Schmidt



© Aebi Schmidt Group | www.aebi-schmidt.com

Aebi Schmidt Holding AG | CH-8050 Zürich, Schweiz

Dokument erstellt am
30 SEP 2024

Alle Rechte vorbehalten. Technische Daten können sich ändern.
Abbildungen sind nicht verbindlich. Irrtümer und Änderungen vorbehalten.

aebi schmidt
group