



 **aebi schmidt**  
group

# Zdalna diagnostyka

Maksymalny czas pracy maszyny i dłuższa żywotność



W świecie, w którym odpowiedzialność za utrzymanie dostępności i bezpieczeństwa dróg oraz miast stale rośnie, kluczowe znaczenie ma znalezienie zrównoważonych rozwiązań. Dzięki naszemu rozwiązaniu zdalnej diagnostyki umożliwiamy szybszą identyfikację usterek i natychmiastową reakcję, minimalizując kosztowne przestoje. Zapewniając regularną i terminową konserwację, wspólnie dążymy do optymalnej wydajności maszyn.

## Najważniejsze w skrócie

- **Błędy i ostrzeżenia** są **aktywnie** zgłaszane partnerowi serwisowemu, co umożliwia podjęcie działań zanim wystąpią poważne problemy.
- Możliwość **zdalnego diagnozowania problemów**, zmniejszająca potrzebę fizycznej interwencji, oszczędzając cenny czas oraz umożliwia szybsze zamawianie niezbędnych części.
- **Wsparcie w planowaniu konserwacji** zapewnia optymalne wykorzystanie dostępnej wydajności warsztatu i czasu pracy maszyn. Części i materiały mogą być zamawiane na czas.
- **Optymalizacja planów konserwacji** i kosztów opiera się na rzeczywistym stanie maszyny oraz historii jej konserwacji.  
**Optymalizacja wykorzystania pojazdu** dzięki połączeniu danych operacyjnych i informacji o wydajności maszyn.
- **Standardowa część IntelliOPS**, platformy Aebi Schmidt dla połączonej floty.

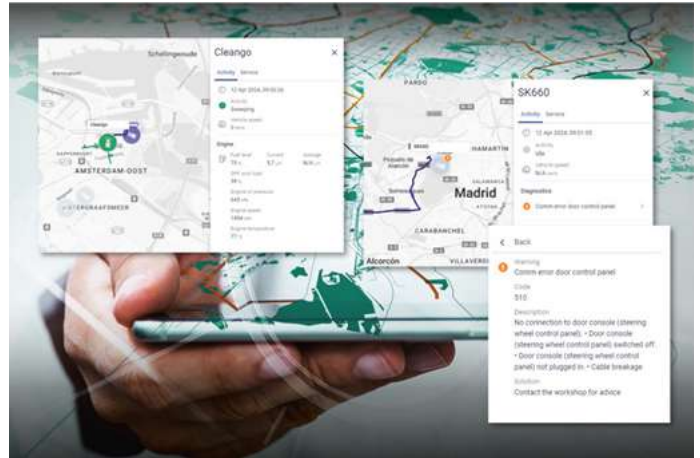
## Zalety dla klienta

- **Szybka i proaktywna identyfikacja usterek**, minimalizująca kosztowne przestoje.
- **Zwiększona wydajność operacyjna** dzięki możliwości zdalnej diagnozy i rozwiązywania problemów.
- **Skrócenie czasu przestojów** dzięki szybszej dostawie potrzebnych części.
- **Wczesne ostrzeżenia** o potencjalnych awariach zapewniają spokój ducha i zapobiegają nieoczekiwanym kosztom.
- **Planowanie konserwacji** całej floty jest **zawsze aktualne**.
- Terminowa konserwacja zapewnia optymalną wydajność maszyn oraz **zwiększa liczbę godzin pracy** w całym okresie ich eksploatacji.
- **Zrównoważone podejście** do zarządzania flotą, z większą kontrolą nad emisjami z silników spalinowych, przyczynia się do ochrony ludzi, środowiska i klimatu.

## Właściwości

### Zdalne monitorowanie wydajności maszyny

Zdalny monitoring stale sprawdza stan maszyn w terenie. Dane te są widoczne na platformie IntelliOPS do zarządzania flotą i operacjami. Oprócz informacji takich jak pozostały zasięg maszyny, temperatura, stan filtra cząstek stałych, liczba godzin pracy silnika czy poziom naładowania akumulatora, przesyłane są również dane o wszelkich usterkach. Każdy komunikat o usterce jest przesyłany wraz z zaleceniami dotyczącymi dalszych działań. Zdalna diagnostyka problemów zmniejsza potrzebę fizycznej interwencji, oszczędzając cenny czas. Serwis może podjąć działania, zanim pojawią się poważne problemy i nieoczekiwane, wyższe koszty napraw.

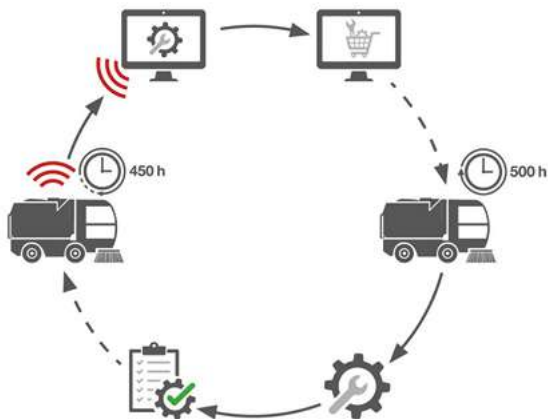


### Wsparcie w planowaniu usług

Regularna konserwacja zapewnia optymalną wydajność maszyn i wydłuża ich żywotność. Użytkownik lub jego partner serwisowy otrzymują powiadomienia e-mail o zbliżającej się, aktualnie wymaganej lub pominiętej konserwacji. Powiadomienia te są oparte na komunikatach konserwacyjnych z samej maszyny lub na harmonogramie opartym na rzeczywistych godzinach pracy silnika. Mając jasny wgląd w harmonogram konserwacji, można optymalnie wykorzystać dostępne możliwości warsztatu i czas pracy maszyny. Części i materiały mogą być zamawiane z odpowiednim wyprzedzeniem. Plan konserwacji dla różnych maszyn jest zawsze aktualny i przejrzyste wyświetlany na jednej platformie.



Machine type	Linked Serviceplan	Engine run hours	Next maintenance	Broadcast list
Sweeper	500 - 10000 usr	4483	4500 hours • Due	Onderhoudsnotificaties
Sweeper	500 - 10000 usr	4225	4000 hours • Overdue	Onderhoudsnotificaties



**aebi schmidt**  
IntelliOPS

Dear Sir / Madam,

Based on the service schedule as set in IntelliOPS, the following machine is overdue for maintenance.

**Cleango - A00530**  
Serial: WSVS261P2H0000000  
Company: Big City Cleaning Company

Current operating hours: 4102

Regards,  
Aebi Schmidt



© Aebi Schmidt Group | www.aebi-schmidt.com

Aebi Schmidt Holding AG | CH-8050 Zurich, Szwajcaria

Dokument utworzony  
dnia 17 PAŹ 2024

Wszelkie prawa zastrzeżone. Dane techniczne mogą ulec zmianie.  
Ilustracje nawiązujące. Pomyłki i zmiany zastrzeżone.

**aebi schmidt**  
group