



Route Assistant

Automatisk spredning med GPS-navigasjon



Overlat spredningen til assistenten! Route Assistant veileder sjåføren med GPS-støtte langs forhåndsdefinerte ruter med automatiske spredeinnstillinger. Dette gjør at føreren kan konsentrere seg fullt og helt om trafikken uten å bli distraheret av spredeprosessen.

Oppsummering av det viktigste

- **Registrer** innstillingene for spredning og navigasjonsinstruksjoner i **lavsesongen**
- Sjåføren **velger rute** og følger instruksjonene
- **Nøyaktig, helautomatisk** spredning, selv for **komplekse** ruter
- Ruter og spredeinnstillinger kan endres ved hjelp av den nettbaserte rutehåndteringsmodulen **uten at ruten må kjøres på nytt.**

Dine fordeler

- **Økt trafiksikkerhet:** GPS-navigasjonen veileder føreren, mens spredeinnstillingene stilles inn automatisk.
- **Økonomisk utnyttelse :** Betydelig saltbesparelses-potensial (opptil 30 %) og besparelser i kjøretid (opptil 15 %) takket være automatiske innstillinger av doseringer og intelligent ruteveiledning
- **Absolutt fleksibilitet i bruken av personell:** Sjåføren trenger ikke å ha rutekunnskap.

Funksjoner

Oversikt over systemet

Ruten kjøres én gang for å registrere ruten og innstillingene for spredningen. Ved starten av neste kjøring velger føreren ruten i Route Assistant og følger instruksjonene på displayet. Dosering, spredebredde og symmetri tilpasses nøyaktig til ruten, selv ved krevende punkter som rundkjøringer eller motorveivkjørsler. Du kan når som helst justere rute- og spredeinnstillingene manuelt på enheten eller i driftssentralen, og reagere raskt på planlagte eller uforutsette situasjoner, som for eksempel kraftig snøfall.

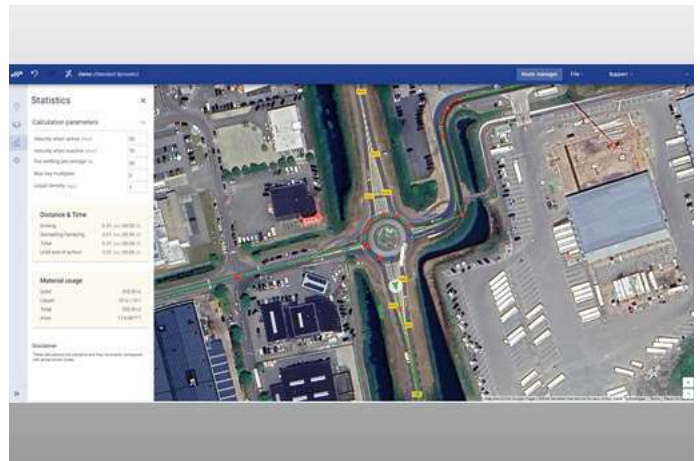
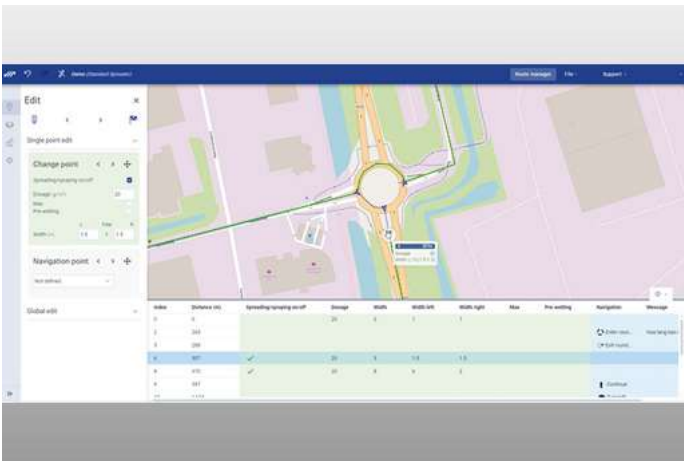


Off route-funksjonalitet

Systemet gjenkjenner hvis kjøretøyet avviker fra ruten. Føreren varsles med et hørbart og synlig signal. De gjeldende spredningsinnstillingene beholdes, men føreren kan justere dem om nødvendig. Når føreren returnerer til ruten, gjenopptar Route Assistant ruteveiledningen og de automatiske spredningsinnstillingene.

Ruteredigering med Route Manager-modulen

Når en rute er registrert ved hjelp av Route Assistant, kan ruten redigeres ved hjelp av Route Manager-modulen på den nettbaserte IntelliOPS-dataplattformen. Den registrerte ruten kan hentes fra kontrollpanelet ved hjelp av en USB-pinne eller „over the air“. Både navigasjonspunkter (førerinstruksjoner) og endringspunkter (maskinparametere) kan legges til eller endres. Det er også mulig å legge til egne stemmeinstruksjoner. Ved hjelp av den nettbaserte Route Manager-modulen kan ruter og spredningsinnstillinger endres uten å måtte kjøre ruten på nytt.



© Aebi Schmidt Group | www.aebi-schmidt.com

Aebi Schmidt Holding AG | CH-8050 Zurich, Sveits

Dokument opprettet den
17 JUL 2024

Med enerett. Tekniske data kan endres.
Illustrasjoner er uforpliktende. Med forbehold om feil og endringer.

 **aebi schmidt**
group