



schmidt
a brand of aebi schmidt

Stratos D 1.1 - 1.7 m³

Esparcidor



La pequeña serie Stratos D se ha desarrollado especialmente para su montaje en vehículos de vía estrecha. Gracias a su construcción especialmente baja, el conductor tiene una perfecta visibilidad trasera, mientras que un sistema de silo de doble cámara permite aplicar diferentes materiales de esparcido desde dos cámaras separadas simultáneamente.

Lo más destacado

- **Aplica diferentes materiales de esparcido simultáneamente**, en diferentes proporciones de mezcla o por separado sobre la superficie de la carretera
- Maniobrabilidad de primera clase gracias a su **bajo centro de gravedad**
- Construcción modular probada con **muchas opciones y posibilidades de ampliación**

Ventajas para usted

- **Una ventaja en términos de seguridad vial:** el diseño bajo y ancho del vehículo ofrece al conductor una visión trasera perfecta.
- **Utilización selectiva de los materiales de esparcido:** en combinación con el moderno sistema de control, el sistema de distribución garantiza la mejor calidad de esparcido.
- **Máxima flexibilidad:** el diseño modular permite una adaptación óptima al vehículo portador y a las condiciones existentes.

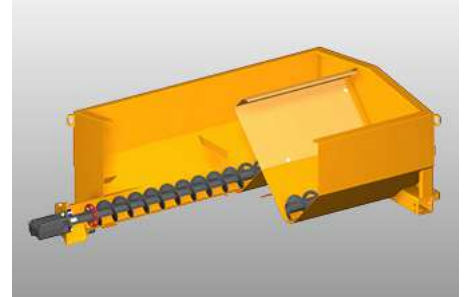
Características de rendimiento

Concepto modular

El concepto modular permite su uso en una amplia gama de vehículos portadores y es especialmente adecuado para vehículos de vía estrecha y portadores de equipos multifuncionales. El Stratos D cuenta con un bastidor base integrado apto para patas de desmontaje o montaje fijo, y una práctica división del volumen de la tolva de dos cámaras en una proporción de 2:1.

Sistemas de dosificación y transporte

El sistema de transporte de doble sinfín de la serie D cuenta con un diseño de tolva especialmente plano y un aprovechamiento máximo de la anchura del vehículo. Los sinfines transportadores, que se pueden manejar por separado y se pueden controlar directamente, permiten esparcir de forma flexible diversos materiales de esparcido. La inclinación en dos fases de los sinfines garantiza un vaciado uniforme de la tolva. El motor hidráulico con accionamiento directo tiene un par elevado para una puesta en marcha estable y segura.



Sistema de distribución

La serie D cuenta con un sistema de distribución fabricado completamente en acero inoxidable con una rampa cerrada y ajuste de altura variable. El disco de esparcido tiene un diámetro de 350 mm y consigue una anchura de esparcido de 2 a 6 m, mientras que el patrón de esparcido asimétrico se consigue mediante el ajuste del punto de impacto.



Opciones de accionamiento

La serie D se acciona mediante el sistema hidráulico existente del vehículo portador elegido, mientras que el bloque hidráulico está protegido contra las inclemencias del tiempo.

Sistemas de información y control

La serie D se maneja con el sistema de control ES EvolutionLine, a través de mandos de control de fácil agarre y pulsadores iluminados, lo que garantiza que el conductor pueda concentrarse plenamente en el tráfico y las condiciones de la carretera. Los sistemas inteligentes ThermoLogic y Route Assistant hacen que el Stratos D sea aún más eficiente y eficaz a la hora de ahorrar los recursos.



Plataforma telemática IntelliOPS

Los esparcidos Stratos pueden conectarse a la plataforma IntelliOPS de Aebi Schmidt, que ofrece funciones completas de supervisión, selección, elaboración de informes y análisis. Permite una rápida evaluación del rendimiento mostrando los datos de la actividad de la máquina en directo en un mapa y utiliza los datos recopilados para proporcionar descripciones e informes detallados para optimizar las operaciones.

Producto relacionado

Stratos 1.7 - 3.0 m³

Esparcidor



Stratos F 0.6 - 1.7 m³

Esparcidor



Datos técnicos

	Stratos D 11	Stratos D 13	Stratos D 17
Tolva			
Capacidad de la tolva	1.1 m ³	1.3 m ³	1.7 m ³
Sistema transportador			
Sistema transportador	sinfín doble	sinfín doble	sinfín doble
Sistema de distribución			
Sistemas de distribución	Disco esparcidor: Disco esparcidor básico Diámetro del disco esparcidor: 350 mm Anchura de Esparcido: 2 - 6 m	Disco esparcidor: Disco esparcidor básico Diámetro del disco esparcidor: 350 mm Anchura de Esparcido: 2 - 6 m	Disco esparcidor: Disco esparcidor básico Diámetro del disco esparcidor: 350 mm Anchura de Esparcido: 2 - 6 m
Sistema de montaje/desmontaje			
Sistema de montaje y desmontaje	Patas de desmontaje / Montado fijo	Patas de desmontaje / Montado fijo	Patas de desmontaje / Montado fijo
Sistema de transmisión			
Tipo de accionamiento	Hidráulica del vehículo	Hidráulica del vehículo	Hidráulica del vehículo
Sistema de control			
Sistema de control	ES	ES	ES
Pesos			
Peso en vacío aprox.	410 kg	465 kg	525 kg



© Aebi Schmidt Group
www.aebi-schmidt.com

Aebi Schmidt Holding AG
 CH-8050 Zurich, Suiza

Todos los derechos reservados. Los datos técnicos pueden cambiar. Las ilustraciones no son vinculantes. Sujeto a modificaciones y errores.

Document created on 11 FEB 2024

