



Stratos D 1.1 - 1.7 m³

Streugerät



Die kleine Baureihe der Stratos D wurde speziell für den Aufbau auf Schmalspurfahrzeuge entwickelt. Durch die besonders niedrige Bauweise hat der Fahrer eine perfekte freie Sicht nach hinten. Das Doppelkammer-Silosystem der Stratos D ermöglicht die Ausbringung von verschiedenen Streumitteln aus zwei getrennten Kammern gleichzeitig.

Das Wichtigste in Kürze

- Ausbringung verschiedener Streumittel gleichzeitig, in wechselnden Mischverhältnissen oder getrennt
- Erstklassige Manövrierfähigkeit dank **niedrigem Höhengschwerpunkt**
- Bewährte modulare Bauweise mit **vielen Optionen und Ausbaumöglichkeiten**

Ihre Vorteile

- **Ein Plus bei der Verkehrssicherheit:** Durch die niedrige, fahrzeugbreite Bauweise hat der Fahrer eine perfekte freie Sicht nach hinten.
- **Gezielter Einsatz von Streustoffen:** Das Verteilersystem sorgt in Kombination mit der modernen Steuerung für beste Streuqualität.
- **Maximale Flexibilität:** Die Modulbauweise macht eine optimale Anpassung an Trägerfahrzeug und Einsatzbedingungen möglich.

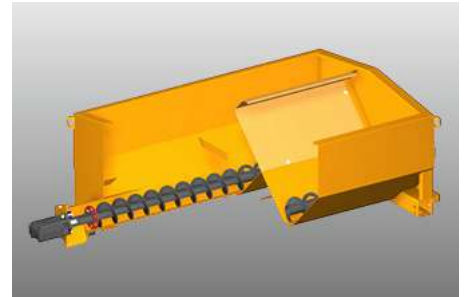
Leistungsmerkmale

Modulares Konzept

Das modulare Konzept ermöglicht eine Anpassung an verschiedenste Trägerfahrzeuge und Bedürfnisse. Die Baureihe ist insbesondere geeignet für Schmalspurfahrzeuge und Multifunktionsgeräteträger. Der Stratos D hat einen integrierten Grundrahmen geeignet für Abstellfüsse oder Festaufbau und eine praxisgerechte Volumeneinteilung des Zweikammer-Behälters im Verhältnis 2:1.

Dosier- und Fördersysteme

Das Doppelschneckenfördersystem sorgt für eine besonders flache Behälterbauweise und maximale Ausnutzung der Fahrzeugbreite. Die getrennt arbeitenden und direkt ansteuerbaren Förderschnecken sorgen für eine flexible Ausbringung der auftauenden, abstumpfenden oder gemischten Streumittel. Eine zweistufige Steigung der Schnecken garantiert das gleichmässige Entleeren des Behälters. Für einen stabilen und sicheren Anlauf verfügt der Hydraulikmotor mit Direktantrieb über ein hohes Drehmoment.



Verteilersysteme

Es kommt ein komplett aus Edelstahl hergestelltes Verteilersystem mit geschlossener Rutsche und stufenloser Höheneinstellung zum Einsatz. Der Streuteller mit einem Durchmesser von 350 mm erzielt eine Streubreite von 2 - 6 m. Die asymmetrische Streubildverstellung erfolgt mittels Treffpunktverstellung.



Antriebssysteme

Angetrieben wird die Baureihe über das vorhandene Hydrauliksystem des Trägerfahrzeugs. Eingebaut im Aggregaterraum ist der Hydraulikblock optimal vor Wettereinflüssen geschützt.

Steuerungs- und Informationstechnik

Die Bedienung erfolgt über eine vollwegebabhängige ES EvolutionLine Steuerung, die dank griffiger Drehknöpfe mit Klickraster sowie beleuchteter Drucktaster dafür sorgt, dass der Fahrer sich bei seinem Einsatz auf den Verkehr und die Strassenverhältnisse konzentrieren kann. In Kombination mit den ThermoLogic und Route Assistant Systemen wird die Stratos D zudem noch effizienter und ressourcenschonender.



IntelliOPS Telematikplattform

Die Stratos-Streumaschinen können an die Aebi Schmidt IntelliOPS-Plattform angeschlossen werden. Die IntelliOPS-Telematikplattform stellt umfassende Überwachung-, Auswahl-, Berichterstellungs- und Analysefunktionen bereit. Es ermöglicht eine schnelle Leistungsbewertung, indem es die Aktivitätsdaten der Maschinen live auf einer Karte anzeigt und erleichtert die Verwendung der gesammelten Daten, indem detaillierte Übersichten und Berichte erstellt werden können, um den Arbeitsprozess zu optimieren.

Verwandte Produkte

Stratos 1.7 - 3.0 m³

Streugerät



Stratos F 0.6 - 1.7 m³

Streugerät



Technische Daten

	Stratos D 11	Stratos D 13	Stratos D 17
Behälter			
Behältervolumen	1.1 m ³	1.3 m ³	1.7 m ³
Fördersystem			
Fördersystem	Doppelschnecke	Doppelschnecke	Doppelschnecke
Verteilersystem			
Verteilersysteme	Basic Mischsystem: Streutellerdurchmesser: 350 mm Streubreite: 2 - 6 m	Basic Mischsystem: Streutellerdurchmesser: 350 mm Streubreite: 2 - 6 m	Basic Mischsystem: Streutellerdurchmesser: 350 mm Streubreite: 2 - 6 m
Aufbau-/Abstellsystem			
Aufbau-/Abstellsystem	Abstellfüsse / Festaufbau	Abstellfüsse / Festaufbau	Abstellfüsse / Festaufbau
Antriebssystem			
Antriebsart	Fahrzeughydraulik	Fahrzeughydraulik	Fahrzeughydraulik
Steuerungssystem			
Steuerungssystem	ES	ES	ES
Gewichte			
Leergewicht ab ca.	410 kg	465 kg	525 kg



Aebi Schmidt Holding AG
Leutschenbachstrasse 52
CH-8050 Zurich, Schweiz
Tel.: +41 44 308 58 00
www.aebi-schmidt.com

© Aebi Schmidt Group
Alle Rechte vorbehalten.
Technische Daten können sich ändern.
Abbildungen sind nicht verbindlich.
Irrtümer und Änderungen vorbehalten.

Dokument erstellt am 2 MÄR 2025

