



aebi
a brand of aebi schmidt

TP 420

Porteur multi-tâches



Une construction robuste, une grande performance, une capacité de charge élevée et un concept d'utilisation simple, le tout combiné à un confort de conduite inégalé sont ce qui distingue l'Aebi TP 420. Grâce à son moteur puissant et propre et l'excellent rapport poids-performance qui le caractérise, l'Aebi TP 420 est le meilleur véhicule de sa classe. Sa puissance fait du TP 420 l'appareil idéal pour une utilisation en agriculture et en usage communal.

L'essentiel en bref

- La **meilleure suspension** pour le meilleur confort de conduite
- Cabine spacieuse dotée de **fenêtres panoramiques**
- **Concept d'utilisation intuitif** avec levier multifonctions doté d'un code couleur
- **Changement d'appareil rapide** grâce à quatre attaches rapides

Vos avantages

- **Sécurité garantie en toutes situations:** une traction intégrale permanente, un différentiel blocable à 100 %, un frein de stationnement qui s'applique sur l'arbre à cardan, une suspension entièrement hydropneumatique
- **Une technologie respectueuse de l'environnement:** moteur propre Euro 6c Turbodiesel avec 109 chevaux et couple de 420 Nm
- **Un accès aisé:** le radiateur et le filtre sont placés de manière à permettre un entretien aisé et les composants nécessitant une maintenance sont faciles d'accès

Caractéristiques des performances

Moteur

Le Turbodiesel fournit largement 80 kW (109 chevaux), un couple de 420 Nm entre 1100 et 1400 1/min et une augmentation du couple de 43 %. Le moteur correspond à la gamme d'émissions V ou Euro 6C et travaille dans le respect de l'environnement grâce à son filtre à particules et son RCS. Grâce à ses dimensions généreuses, le groupe motopropulseur du TP 420 permet de tirer pleinement profit de l'énorme couple de ce moteur turbodiesel.



Caractéristiques techniques

Châssis

Le châssis du TP 420 est disponible en deux variantes différentes - avec suspension intégrale ou seulement avec suspension avant. La course de suspension des deux essieux s'étend sur 100 mm et, en association avec la construction à double bras oscillant moderne, offre un confort de conduite incomparable dans le secteur des transporteurs.



Commande de vitesse

La commande de vitesse est souple et précise. La transmission inversée à quatre vitesses, une demi-vitesse et deux groupes, offre 16 vitesses de marche avant et 16 vitesses de marche arrière. Il est possible de présélectionner le niveau et la demi-vitesse et de les actionner de manière électrohydraulique.

Vitesse

En fonction du pays, différentes variantes de vitesses sont disponibles : 40 km/h, 45 km/h et 50 km/h.

Toutes les roues en action

Une traction intégrale permanente dotée d'un différentiel longitudinal à répartition 50/50 du couple. De série, les différentiels longitudinaux et axiaux à l'avant et à l'arrière sont blocables à 100% et sont actionnés par un système électrohydraulique. Lorsque le véhicule est éteint, le différentiel longitudinal est bloqué automatiquement et le frein de stationnement agit sur l'arbre à cardan sur l'essieu avant et l'essieu arrière.



Poste de travail

La conduite du véhicule est confortable grâce au siège du conducteur ainsi que grâce à des commandes agencées de manière logique. De plus, le joystick intuitif placé en position centrale facilite également l'utilisation. L'unité d'affichage moderne informe constamment le chauffeur des informations les plus importantes à garder en tête. En dehors de la cabine, les projecteurs de travail montés de série permettent au chauffeur une visibilité excellente. Le système de chauffage et de climatisation assure des températures agréables et des vitres sans buée. Les portes à ouverture large permettent de monter dans le siège du conducteur en toute simplicité et en toute sécurité.



Système hydraulique

Les raccords hydrauliques se trouvent à une hauteur optimale pour le couplage et le découplage. Les raccords sont placés de manière idéale juste derrière le siège du conducteur, en dehors de la cabine. En plus de ces raccords, des raccords à enfichage peuvent également être installés à l'avant pour une polyvalence accrue et incomparable du transporteur.



Agriculture

La polyvalence améliore l'exploitation agricole

Les transporteurs d'Aebi sont très polyvalents. Les outils peuvent être remplacés rapidement et avec aisance. En outre, la diversité des appareils utilisables permet de les utiliser en toute saison. De plus, utiliser le transporteur sur plusieurs exploitations contre rémunération permet de mieux en tirer profit. Cela accroît durablement sa rentabilité.

Sans aucun doute, la **récolte fourragère** est la discipline par excellence pour l'utilisation des transporteurs Aebi. Leur construction robuste, leur traction intégrale maniable

et la facilité de montage des équipements sont autant d'arguments de choc pour une utilisation des transporteurs Aebi même en **hiver**.

Équipement monté pour le service hivernal:

- Lame à neige p. ex. Schmidt MPC, SNK ou Tarron Compact
- Épandeur p. ex. Schmidt Stratos, Schmidt Syntos
- Les brosses de balayage frontal sont utilisées lors de l'élimination de petites quantités de neige (Schmidt VKS 26 ou Schmidt VKS 24)
- Fraise à neige



Service communal

Service d'été

- **Balayeuse:** la balayeuse portée permet au transporteur de nettoyer les routes et les places dans les zones urbaines.
- **Faucheuse:** la faucheuse d'accotements à fléaux permet de nettoyer les bords de route.
- **Technologie d'irrigation:** un réservoir d'eau et des rampes de pulvérisation frontales permettent de nettoyer les rues et les autres surfaces ou d'éliminer les poussières.

particulièrement appropriés pour lutter contre la neige et le verglas. La traction intégrale assure une traction excellente et, en combinaison avec des moteurs puissants, elle permet d'évacuer de grandes quantités de neige sans effort.

Équipement monté:

- Lame à neige p. ex. Schmidt MPC, SNK ou Tarron Compact
- Épandeur p. ex. Schmidt Stratos, Schmidt Syntos
- Les brosses de balayage frontal sont utilisées lors de l'élimination de petites quantités de neige (Schmidt VKS 26 ou Schmidt VKS 24)
- Fraise à neige

Service hivernal

Les transporteurs communaux d'Aebi sont de construction robuste, puissants et maniables, ce qui les rend

Construction

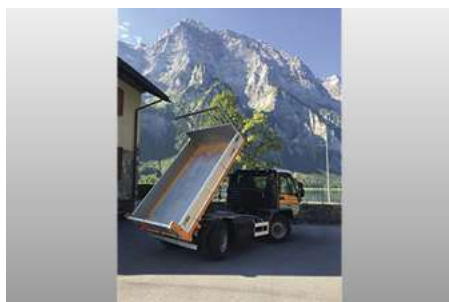
Grâce à sa maniabilité, le TP 420 atteint des angles en apparence impossibles à atteindre même lorsque l'espace manque, par exemple sur chantier ou dans des ruelles étroites. De plus, sa charge utile élevée est un grand plus.

Équipement monté:

- Tribenne
- Remorque porte-caissons
- Multibenne
- Grue

Tâches spécifiques

- **Élimination:** les bennes à ordures et les conteneurs à ordures permettent d'évacuer les ordures dans les



petites communes de montagne même lorsque les conditions de conduite sont difficiles.

- **Nettoyage de canaux:** l'aspiration des boues, le rinçage des conduites de canalisation des eaux usées et bien d'autres usages sont permis par l'équipement monté spécial pour le nettoyage des canaux.
- **Installation de lignes de courant:** la possibilité de rouler toutes roues doubles offre des avantages évidents dans le cadre de l'installation et de l'entretien de lignes aériennes sur les terrains accidentés. Ainsi équipé, le transporteur Aebi est capable de travailler en pente tout en protégeant le revêtement sous ses roues et d'accéder aux endroits les plus difficiles d'accès.

Chargeurs

Pour en savoir plus sur les chargeurs, consultez le site <https://www.aebi-schmidt.com/fr/produits-solutions/plus/#chargeurs-aebi>

Galerie



Variantes

TP 420 agricole



Le TP 420 dépasse largement les exigences d'une utilisation agricole et sera votre compagnon performant pendant de nombreuses années dans et autour de l'exploitation agricole.

TP 420 communal



Le TP 420 dans sa version communale est spécifiquement conçu pour répondre aux besoins des administrations municipales et communales. Avec sa chaîne cinématique puissante et son utilisation intuitive, il convainc sur toute la ligne.

Produits parentés

TP 410

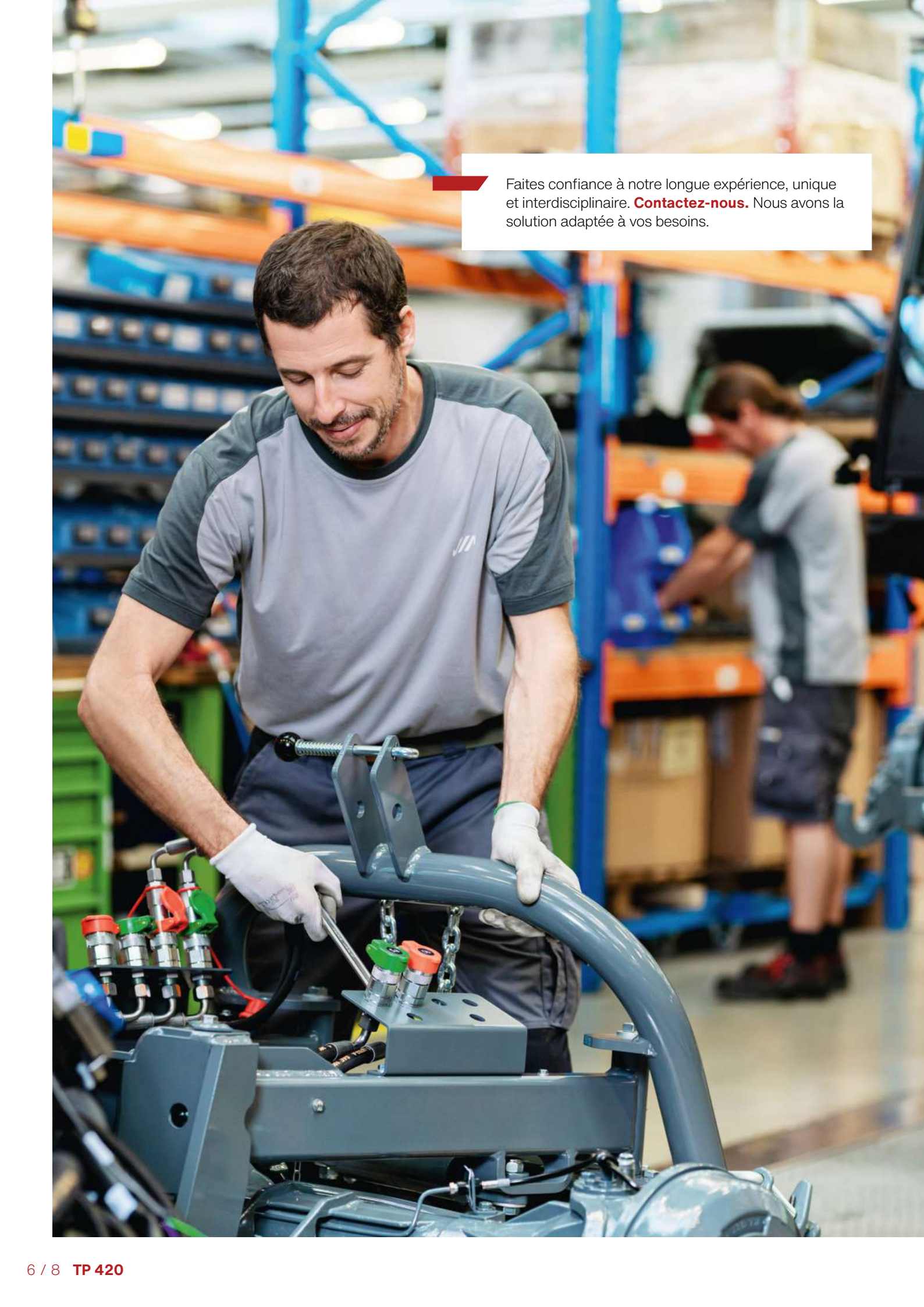
Porteur multi-tâches



TP/VT 470 Vario

Porteur multi-tâches





Faites confiance à notre longue expérience, unique et interdisciplinaire. **Contactez-nous**. Nous avons la solution adaptée à vos besoins.

Données techniques

	TP 420 agricole	TP 420 communal
Châssis		
Différentiel longitudinal avec blocage	oui	oui
Différentiel longitudinal avec blocage par embrayage multidisque	non	non
Suspension avant hydropneumatique	oui	oui
Transmission - Moteur		
Type de moteur	FCA R754EU6C	FCA R754EU6C
Nombre de cylindres	4	4
Émissions de gaz d'échappement	Euro 6c	Euro 6c
Cylindrée	2 970 cm ³	2 970 cm ³
Carburant	Diesel	Diesel
Puissance	80 kW (109 ch) @ 2 600 tr/min	80 kW (109 ch) @ 2 600 tr/min
Couple max. à régime	420 Nm @ 1 100 tr/min	420 Nm @ 1 100 tr/min
Augmentation du couple	43 %	43 %
Réservoir carburant	100 l	100 l
Réservoir AdBlue	14 l	14 l
Consommation diesel	216 g/kWh	216 g/kWh
Transmission arrière en marche avant	16	16
Transmission arrière en marche arrière	16	16
Vario split-power en continu	non	non
Vitesse marche avant	50 km/h	50 km/h
Vitesse marche arrière	38 km/h	38 km/h
Vitesse pdf arrière	750 tr/min	750 tr/min
Arbre de prise de force arrière Powershift	oui	oui
Circuit hydraulique		
Débit circuit hydraulique standard	30 l/min / 200 bar	30 l/min / 200 bar
Débit hydraulique additionnel	40 l/min / 200 bar	40 l/min / 200 bar
Mécanisme relevage avant (option) force de levage	2 000 kg	2 000 kg
Freins		
Double circuit hydraulique de freinage	oui	oui
Fonction démarrage en cote	option	option
Frein à main mécanique	oui	oui
Frein à main hydraulique	non	non
Frein sans usure	option	option
Direction		
Direction avant	oui	oui
Direction intégrale	option	option
Direction arrière	option	option
Direction marche en crabe	option	option
Rayon de braquage 2 roues directrices - empattement long	6 400 mm	6 400 mm
Rayon de braquage 4 roues directrices - empattement long	4 300 mm	4 300 mm
Pneus		
Double pneus avant et arrière	option	option
Équipement		
Cabine panoramique avec système de chauffage et dégivrage	option	option
Pré-équipement radio	oui	oui
Ordinateur de bord	oui	oui
Climatisation	option	option
Levier de conduite multifonctions	non	non
Vitesse		
Vitesse transport	40 / 45 / 50 km/h	40 / 45 / 50 km/h
Dimensions		
largeur aux pneus	1 950 - 2 500 mm	1 950 - 2 500 mm
Largeur cabine	1 900 mm	1 900 mm

	TP 420 agricole	TP 420 communal
Hauteur cabine	2 300 mm	2 300 mm
Longueur	4 684 / 5 084 mm	4 684 / 5 084 mm
Empattement	2 750 / 3 150 mm	2 750 / 3 150 mm
Poids		
Poids à vide	2 950 / 3 200 kg	2 950 / 3 200 kg
Poids total	8 000 / 8 500 kg	8 000 / 8 500 kg
Charge autorisée max.	5 050 (5 300 kg)	5 050 (5 300 kg)
Poids max. essieu avant	3 700 (4 200 kg)	3 700 (4 200 kg)
Poids max. essieu arrière (suivant pneu)	4 800 (5 200 kg)	4 800 (5 200 kg)
Capacité remorquage avec frein inertie (remorque non-freinée)	1 495 kg	1 495 kg
Capacité remorquage avec frein inertie (remorque freinée)	6 000 kg	6 000 kg



© Aebi Schmidt Group
www.aebi-schmidt.com

Aebi Schmidt Holding AG
CH-8050 Zurich, Suisse

Tous droits réservés. Les caractéristiques techniques sont susceptibles d'être modifiées.

Les illustrations ne sont pas contractuelles. Sous réserve d'erreurs et de modifications.

Document created on 11 FÉVR. 2024

