



 **schmidt**  
a brand of aebi schmidt

# ASP Airport Sprayer

Saumureuse



L'ASP est une épandeuse liquide d'aéroport de haute qualité et grande largeur qui garantit une application rapide, uniforme et précise des agents déverglaçants. L'ASP peut être utilisée pour un traitement préventif et curatif des verglas sur les pistes, les voies de circulation et les aires de trafic. La largeur de travail maximale de l'ASP est de 40 m. L'ASP est conçue pour être montée sur des camions poids lourds ou remorques soit à demeure soit déposable - la structure modulaire de l'épandeuse garantit une adaptation personnalisée au véhicule porteur spécifique au client.

## L'essentiel en bref

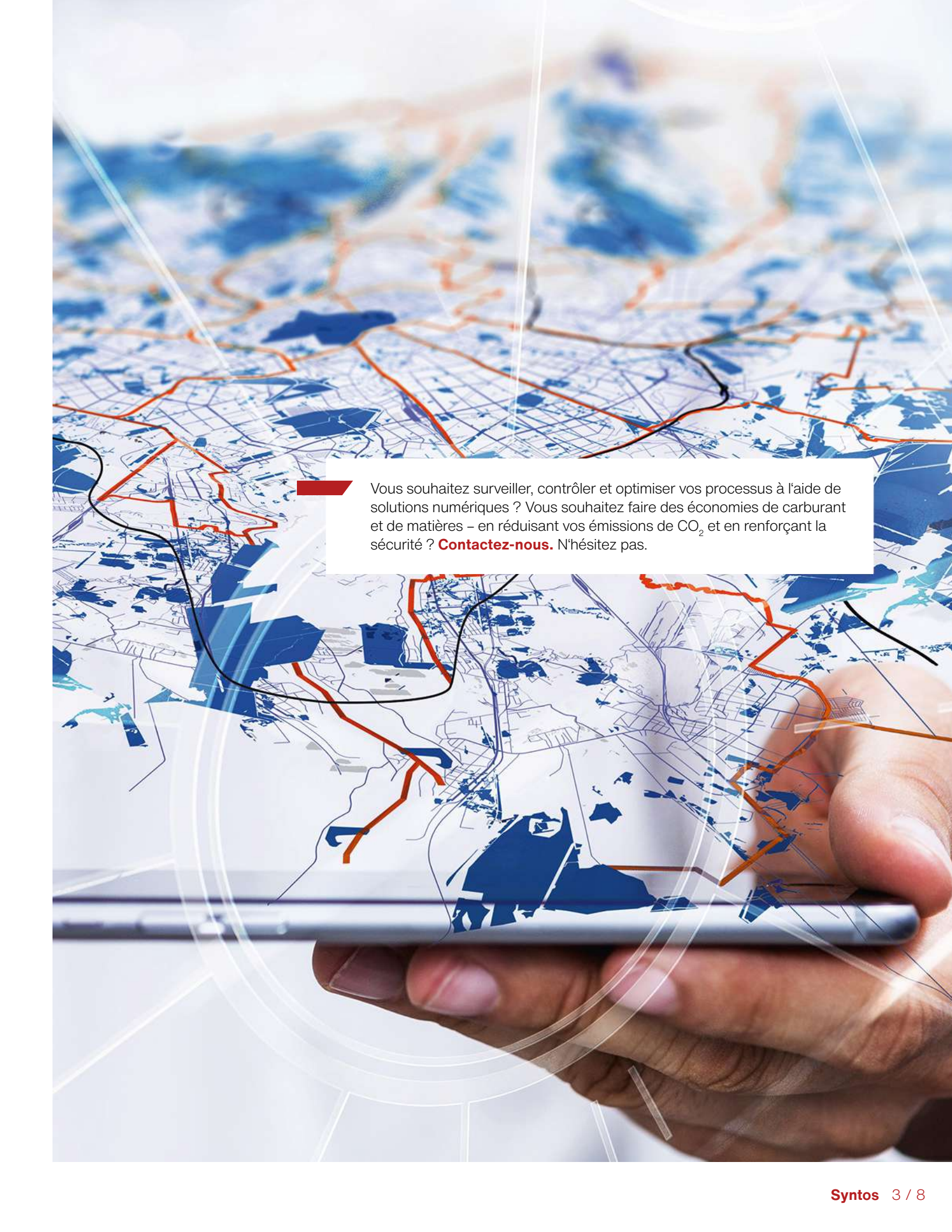
- Fonctionnement intuitif grâce à **une télécommande des plus modernes**
- Les bras latéraux d'épandage peuvent être repliés et dépliés très rapidement, **même en roulant**
- Principe d'épandage **basse pression à recouvrement** et distribution pleine largeur **très précise**
- Le **concept de construction modulaire** permet une adaptation optimale sur le véhicule porteur

## Vos avantages

- **Efficacité:** L'ASP assure un dosage exact et une application précise des liquides déverglaçants en préventif et curatif sur les pistes, les voies de circulation et les aires de trafic.
- **Sécurité:** Les positions des bras à rangées de buses sont indiquées clairement sur l'écran couleur de sorte que les collisions ou erreurs peuvent être facilement évitées.
- **Respect de l'environnement:** Grâce à un dosage précis, les quantités de liquides déverglaçants sont réduites au strict nécessaire et l'environnement ménagé.

Nous sommes à vos côtés pour que votre parc de véhicules soit toujours opérationnel. **Contactez-nous** pour en savoir plus sur les offres de service personnalisées et les pièces de rechange d'origine.





Vous souhaitez surveiller, contrôler et optimiser vos processus à l'aide de solutions numériques ? Vous souhaitez faire des économies de carburant et de matières – en réduisant vos émissions de CO<sub>2</sub> et en renforçant la sécurité ? **Contactez-nous.** N'hésitez pas.

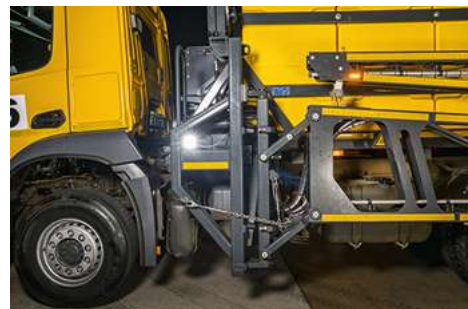
## Caractéristiques des performances

### Technologie d'épandage

L'épandeuse d'aéroport ASP se compose d'une rampe arrière et de deux bras latéraux à rampe avec doubles rangées de buses intégrées, qui couvrent toute la largeur de travail. Les bras d'épandage peuvent être dépliés et repliés en moins de 30 secondes, ce qui permet des temps rapides de changement de configuration tout en roulant. La largeur de travail de l'ASP est réglable de 4 à 40 m suivant le modèle et l'exécution. Un épandage asymétrique est également possible. Les buses disposées à proximité les unes des autres assurent un jet à chevauchement. Grâce au dosage asservi à la vitesse d'avancement, chaque rangée de buses est automatiquement activée ou désactivée afin que la quantité correcte de produit soit toujours appliquée dans le dosage sélectionné pour chaque largeur de travail. Le système de pompe basse pression associé aux buses à boisseau et injection d'air permet de garantir un épandage basse pression sans pulvérisation ni détérioration des propriétés du déverglaçant. De plus avec la courte distance entre les buses et la surface du sol, il n'y a pratiquement pas de perte par turbulence ou vent latéral de produit déverglaçant.



La construction robuste de l'accrochage des deux bras à l'avant des réservoirs avec dispositif de relevage hydraulique à parallélogramme garantit un guidage flottant en toute sécurité des rampes latérales. Chacune des deux sections qui constituent chaque bras possède une protection contre les collisions soit par axe de cisaillement soit par articulation verticale et ressorts de rappel.



### Réservoirs pour liquide

Le concept de construction modulaire permet d'optimiser le centre de gravité au plus bas sur chaque véhicule porteur et garantir la meilleure conductibilité même en pleine charge. Les réservoirs de liquide en PE résistant au froid avec anti-bal-lants intégrés conviennent à tout type de déverglaçant liquide. Ils sont disponibles en 2 200 ou 2 500 l. Une puissante pompe à membrane (300 - 600 l / min) garantit que le liquide est acheminé de manière fiable et contrôlée en permanence jusqu'à chaque buse.



### Systèmes d'entraînement

L'épandeuse liquide ASP peut être entraînée par circuit hydraulique de puissance du véhicule porteur ou par un moteur auxiliaire diesel certifié EuroMot5. L'ensemble des composants électriques et hydrauliques, pompe et vannes pour liquide sont logés dans le large compartiment technique protégé, facilement accessible à l'aide du marche-pied sur la rampe arrière.

## Technologie de commandes et de contrôles

De base l'ASP est équipée de la télécommande numérique ES la plus évoluée de la nouvelle gamme Schmidt EvolutionLine apportant une solution professionnelle afin de rendre votre mission d'épandage plus facile et efficace. L'épandage est entièrement asservi à la vitesse et l'ergonomie du pupitre ES à boutons poussoir rétroéclairés, boutons tournants à clics et écran couleur tactile permet au chauffeur de mieux se concentrer sur sa conduite pour une sécurité routière plus sûre. La position du bras d'épandage est affichée sur l'écran avec des codes couleur d'état afin d'éviter les collisions et les erreurs. Le conducteur a une vue d'ensemble complète à tout moment.



## AirportLogic

AirportLogic est une technologie de contrôle innovante qui permet d'optimiser à la fois les zones non traitées et la consommation de matériaux de déverglaçage grâce à la position GPS - et ce en temps réel - pendant une intervention d'épandage. Les sections de buses d'épandage sont alors activés et désactivés automatiquement. Le résultat est une sécurité accrue grâce à une meilleure couverture au bon dosage des pistes et des aires de trafic. De plus, on limite la consommation de déverglaçant au juste nécessaire et réduit sa consommation (jusqu'à 15%) donc les coûts d'exploitation.



## Galerie



## Informations complémentaires

### Plateforme télématique IntelliOPS

Les épandeurs d'aéroport ASP peuvent être connectés à la plateforme **IntelliOPS** d'Aebi Schmidt qui fournit des informations complètes de l'état de fonctionnement, du mode de l'épandage avec des rapports et analyses détaillés des missions d'épandage. Elle permet une évaluation rapide des performances en affichant les données d'intervention des épandeurs en direct sur une carte et facilite l'utilisation des données collectées en créant des aperçus et des rapports détaillés afin d'optimiser votre processus de travail.

## **Produits parentés**

### **ACE**

Épandeuse combinées



### **CJS-DI**

Déneigeuse soufflante



### **Sprayers**

Saumureuse





Faites confiance à notre longue expérience, unique et interdisciplinaire.  
**Contactez-nous.** Nous avons la solution adaptée à vos besoins.

## Données techniques

	ASP 24	ASP 30
<b>Equipement bouillie de sel</b>		
Capacité réservoir	8 800 / 10 000 / 11 000 / 12 500 / 13 200 / 15 000 l	13 200 / 15 000 l
<b>Distribution</b>		
Systèmes distribution	<b>Buses épandage:</b> Largeur épandage solide: 3 - 14 - 24 m <b>Buses longue portée:</b> Largeur épandage liquide jusqu'à 30 m	<b>Buses épandage:</b> Largeur épandage solide: 3 - 17 - 30 m <b>Buses longue portée:</b> Largeur épandage liquide jusqu'à 40 m
<b>Système pose/dépose</b>		
Système montage/dépose	Monté à demeure / Appareil à bras hydraulique	Monté à demeure / Appareil à bras hydraulique
<b>Entraînement</b>		
Type d'entraînement	Circuit hydraulique véhicule / Entraînement moteur	Circuit hydraulique véhicule / Entraînement moteur
<b>Télécommande</b>		
Télécommande	ES	ES
<b>Vitesse</b>		
Vitesse travail	45 km/h	45 km/h



© Aebi Schmidt Group  
www.aebi-schmidt.com

Aebi Schmidt North America Inc.  
Chilton, WI 53014, USA

Tous droits réservés. Les caractéristiques techniques sont susceptibles d'être modifiées.

Les illustrations ne sont pas contractuelles. Sous réserve d'erreurs et de modifications.

Document created on 20 FÉVR. 2024

