



 **arctic**  
a brand of aebe schmidt

# AMS

Quitanieves



La cuchilla AMS es una rascadora montada bajo chasis, sobre soportes especiales en el bastidor del camión y diseñado para el mantenimiento de carreteras durante todo el año. En invierno, se utiliza para eliminar eficazmente la nieve compacta y el hielo y para el mantenimiento de carreteras nevadas, mientras que en verano puede utilizarse para el mantenimiento y la remodelación de carreteras forestales y de grava.

## Lo más destacado

- Hay disponibles dos modelos “fijos a la derecha” - **AM 6** y **AM 6S**, y un modelo de nueva generación, giratorio, **AM 513**, para operaciones profesionales en todas las condiciones posibles.
- La **fijación compacta** al bastidor permite instalar las rascadoras Arctic incluso en vehículos con cuchilla lateral y batalla corta a partir de 3600 mm.
- La **anchura de trabajo ajustable, el gran ángulo de giro** y la alta cuchilla “madre” mantienen el material en movimiento en la dirección deseada.

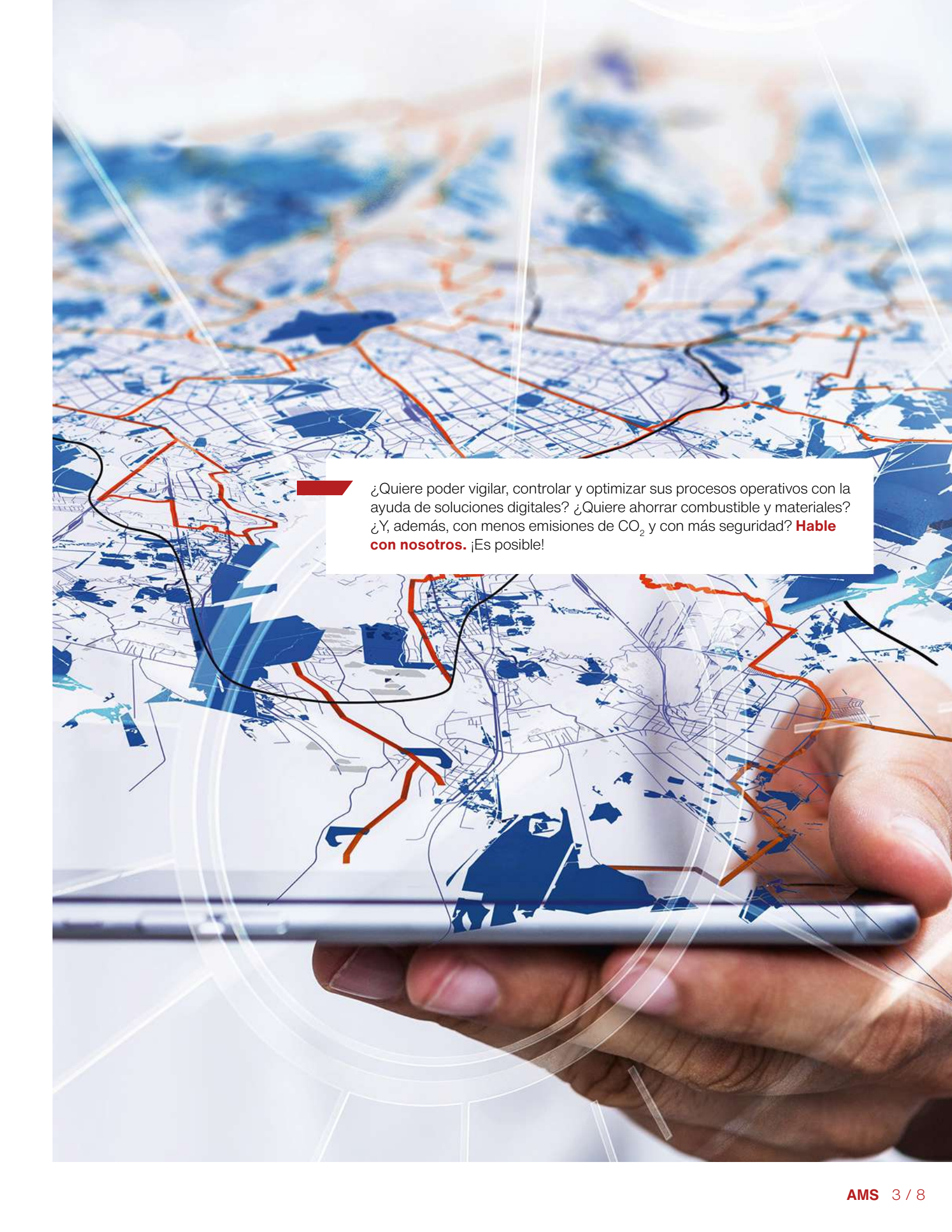
## Ventajas para usted

- **Uso eficaz con cuchilla de desgaste y sistema de picas:** los ángulos de ataque e inclinación ajustables permiten que la rascadora sea eficaz en cualquier superficie de carretera y en cualquier condición.
- **Antideslizamiento tanto en carreteras estrechas como anchas:** las extensiones laterales aumentan significativamente la anchura de trabajo y evitan las rayas de nieve en las curvas cerradas y las rotondas entre la cuchilla frontal y las laterales.
- **Fácil de usar con funcionalidad profesional:** varios sistemas de seguridad, asistentes de conducción como ajuste de presión constante, automatismo de marcha atrás y automatización de ciertas funciones.

Sabemos lo importante que es que tanto las máquinas como los aparatos estén siempre operativos. **Hable con nosotros** para obtener más información sobre ofertas de servicio a medida y piezas de repuesto originales.





A hand is holding a silver smartphone in the foreground. The phone's screen displays a digital map with various colored lines (orange, blue, black) representing routes or data. The background is a blurred, larger-scale map of a city or region, also featuring similar colored lines. The overall image conveys a sense of digital navigation and data analysis.

¿Quiere poder vigilar, controlar y optimizar sus procesos operativos con la ayuda de soluciones digitales? ¿Quiere ahorrar combustible y materiales? ¿Y, además, con menos emisiones de CO<sub>2</sub> y con más seguridad? **Hable con nosotros.** ¡Es posible!



## Características de rendimiento

### Utilización

Los rascadoras AMS de montaje central están diseñados para el mantenimiento de carreteras durante todo el año: limpieza de nieve, eliminación de hielo y nieve compactados, perfilado de grava y mantenimiento de superficies de carreteras forestales durante los meses de verano. También se utilizan ampliamente en obras para el perfilado grueso de superficies de carreteras, antes de utilizar una motoniveladora para el acabado.

También son muy populares para su uso con camiones madereros para el mantenimiento de carreteras temporales, lo que resulta considerablemente más económico que emplear una motoniveladora.

Una característica exclusiva de nuestras rascadoras, son sus dimensiones compactas, lo que significa que pueden instalarse en camiones de batalla corta, lo que también es posible con el modelo AMS 513 giratorio.



### Ala rascadora

El ala rascadora AMS se diseñó originalmente para uso pesado con camiones potentes en condiciones muy severas y a altas velocidades de funcionamiento. El trabajo de I+D a largo plazo, el uso de acero ultrarresistente, los componentes inteligentes y los tratamientos especiales desempeñan un papel clave a la hora de garantizar una larga vida útil y los resultados de labor más seguros.

El implemento compacto permite una altura considerable para la cuchilla madre, así como grandes alas de extensión. Dependiendo del modelo, cada ala de extensión puede aumentar la anchura de trabajo de 300 a 500 mm.

El ángulo de ataque de la rascadora AMS puede ajustarse sin escalonamientos para adaptarse a las distintas condiciones de la superficie de la carretera, así como a los distintos sistemas de cuchillas de desgaste y cumplir diversos objetivos finales.



## Sistema de fijación

El sistema de enganche compacto consta de dos soportes de bastidor conectados directamente al ala y, en el caso del modelo giratorio AMS 513, una mesa giratoria compacta situada entre ellos para garantizar una función de giro perfecta. En la posición de transporte, la rascadora se mantiene compacta, de modo que la influencia sobre la distancia al suelo es muy pequeña.

Los rascadoras AMS disponen de su propio bloque de válvulas y controlador electrónico y, en el caso de la versión inteligente del AMS 513, el AMS 513i, las válvulas son proporcionales para garantizar un control muy preciso de cada función y funcionalidades inteligentes adicionales. Todas las funciones tienen accionamiento hidráulico gracias a potentes cilindros hidráulicos.

Las diferentes versiones de forma y altura de los soportes de fijación permiten instalar los rascadoras en casi todos los vehículos, desde camiones urbanos bajos hasta camiones madereros altos con tracción a las cuatro ruedas.



## Sistemas de protección

La rascadora AMS trabaja en condiciones muy duras, absorbiendo todos los impactos entre la superficie de la carretera y la carrocería del camión. Por ello, está equipada específicamente con sistemas de seguridad como acumuladores hidráulicos y válvulas de choque, que permiten al operador pasar por encima de obstáculos y evitar daños en el equipo en situaciones de sobrecarga. La versión más avanzada, la **AMS 513i**, dispone de un control y ajuste muy precisos de la presión de trabajo y del ángulo de ataque, lo que permite aumentar la velocidad de trabajo con la consiguiente mejora del resultado.

La función de automatismo de marcha atrás eleva la rascadora a la posición de transporte en cuanto el conductor conecta la marcha atrás. Cuando se cambia la marcha al modo de conducción, la rascadora vuelve automáticamente a su última posición de trabajo.

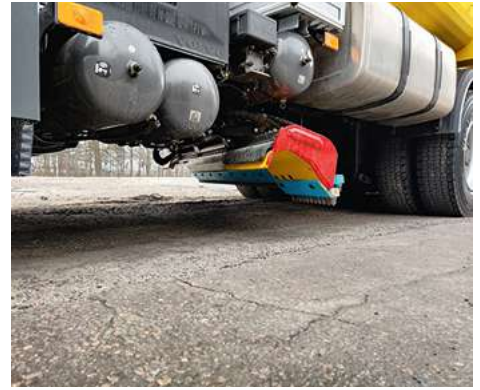


## Accesorios

- Regulador de presión estándar
- Paquete de válvulas inteligentes
- Preparación central de lubricación
- Luz LED
- Luces de trabajo
- Variedad de cuchillas de desgaste
- Portapicas y variedad de picas



## Galería



## Variantes

AMS 513 (i)



AMS 6



AMS 6 S



## Producto relacionado

HPD

Quitanieves



SHJ

Quitanieves







Confíe en nuestra amplia y variada experiencia. **Hable con nosotros.**  
Encontraremos la solución adecuada, incluso para sus desafíos.

## Datos técnicos

	AMS 513 (i)	AMS 6	AMS 6 S
<b>Construcción</b>			
Número de alas de extensión	2	2	2
Ángulo de ataque de la cuchilla	80° / 140°	85° / 150°	85° / 150°
Ángulo de giro	25° - 0° - 25°	-	-
Ángulo de inclinación lateral	14°	13°	13°
<b>Dimensiones</b>			
Anchura de trabajo	108.268 - 137.008 in* a 0° 97.835 - 121.85 in* a 24°	98.425 - 127.953 in* a 24°	96.85 - 125.197 in* a 20° 94.488 - 121.26 in* a 24°
<b>Pesos</b>			
Peso aproximado	1 984.16 lb*	1 212.54 lb*	1 212.54 lb*



© Aebi Schmidt Group  
[www.aebi-schmidt.com](http://www.aebi-schmidt.com)

Aebi Schmidt North America Inc.  
Chilton, WI 53014, USA

Todos los derechos reservados. Los  
datos técnicos pueden cambiar.  
Las ilustraciones no son vinculantes.  
Sujeto a modificaciones y errores.

Document created on 11 FEB 2024

