



**arctic**  
a brand of aebi schmidt

# SCW

Myjka uliczna



SCW to wielozadaniowa myjka uliczna przeznaczona do budowy dróg, prac konserwacyjnych oraz wszelkiego rodzaju prac związanych z myciem terenów miejskich. Ekstremalna wydajność pompy wodnej w połączeniu z niskim ciśnieniem wody zapewnia wystarczającą ilość energii do zmycia nawet najcięższych zabrudzeń w jednym przejeździe.

## Najważniejsze w skrócie

- Wyjątkowa wydajność **odśrodkowej pompy wodnej 1200 l/min**, podobna do systemów przeciwpożarowych.
- **Szeroka gama regulowanych dysz** do wszelkiego rodzaju prac związanych z myciem, w tym sterowany z kabiny pistolet na wodę. Niektóre z dysz mają regulowany kształt strumienia wody, co znacznie rozszerza ich zastosowanie do zraszania miast.
- **Elektryczny zwijacz węża o długości 20 m** z regulowaną dyszą do mycia mostów, przystanków autobusowych, ramp, schodów i innych punktów kontaktowych.
- **Łatwy i szybki montaż i demontaż** oszczędza czas potrzebny na faktyczne czyszczenie.

## Zalety dla klienta

- **Mycie „ręczne” z kabiny:** Pełna kontrola wszystkich funkcji z kabiny pojazdu za pośrednictwem systemu sterowania iRoad.
- **Czyszczenie silnych zabrudzeń jednym przejazdem:** Wyjątkowa energia mycia
- **Więcej zastosowań niż tylko czyszczenie powierzchni dróg:** Specjalne dysze i regulacje rozszerzają funkcjonalność z czyszczenia ulic na czyszczenie punktów dotykowych, takich jak schody, a także krawężniki i znaki drogowe za pomocą detergentów, środków chemicznych i dezynfekujących.
- **Wielozadaniowość:** Wyjątkowa wydajność pompy wodnej pozwala operatorowi wybrać dowolną możliwą kombinację dysz, aby poradzić sobie z każdym zadaniem.

## Właściwości użytkowe

### Przednia głowica myjąca



Elektryczny bęben na wąż i wszystkie dysze myjki ulicznej SCW znajdują się na przedniej głowicy myjącej, która jest montowana na przednim zaczepie wózka transportowego bez dodatkowego sprzętu do podnoszenia. Głowica myjąca jest wyposażona w urządzenie podnoszące umożliwiające regulację siły uderzenia dysz w nawierzchnię drogi i szerokości roboczej.

Ruch boczny głowicy myjącej o maksymalnie 50 cm w każdą stronę umożliwia mycie krawężników, rynien ulicznych i krawędzi chodnika bez najeżdżania na nie i zapobiegania ewentualnym uszkodzeniom przez ciężki samochód ciężarowy.

Funkcja obrotu umożliwia szybką i łatwą kontrolę przepływu wody w zmien-

nych warunkach miejskich.

### Dodatkowe dysze i pistolet na wodę

Głowica myjąca jest wyposażona w szereg wydajnych dysz, w tym:

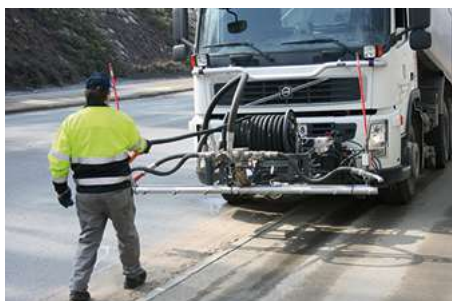
- Lewa dysza płaska
- Prawa dysza płaska
- Regulowana dysza wodna lewa
- Regulowana dysza wodna z prawej strony
- Pistolet na wodę z lewej strony
- Pistolet na wodę z prawej strony

Każda regulowana dysza może być używana pojedynczo lub w kombinacji do wielu zadań. Umożliwia to operatorowi mycie barierek drogowych, słupów bezpieczeństwa i słupów latarni, zbiorników zbierających wodę, dróg dla pieszych na różnych poziomach wysokości w stosunku do powierzchni drogi - i wielu innych.



### Elektryczny bęben na wąż

Elektryczny zwijacz węża SCW rozszerza zakres jego zastosowań z prostego mycia ulic na czyszczenie innej infrastruktury, terenów zielonych i architektury miejskiej. Wąż o długości 20 m umożliwia operatorowi mycie mostów i obszarów o dużym natężeniu ruchu, takich jak schody, przystanki autobusowe, ściany nośne i dźwiękochłonne oraz parkingi. Regulowana głowica pistoletu myjącego ma wybór opcji natryskiwania od uderzeniowego do rozpryskowego, zapewniając najlepsze opcje precyzyjnej pracy - w tym niskie ciśnienie, gdy jest to potrzebne do podlewania trawy i kwiatów bez powodowania uszkodzeń roślin.



### Akcesoria

- Zestaw kółek do przechowywania
- Różnorodne dysze
- Pistolety na wodę
- Elektryczny bęben na wąż
- System samozasysający do napełniania zbiornika z otwartych źródeł wody, takich jak jeziora i rzeki

## Galeria



## Produkt powiązany

### Straliq CityJet

Myjka uliczna



### CityJet 6000

Myjka uliczna



### RMT

Ciężarówka do utrzymania dróg



## Dane techniczne

### Instalacja wodna

Ciśnienie wody	3 - 10 bar
Szerokość czyszczenia	2 476 - 3 031 mm

### Masy

Masa własna maszyny bazowej ok.	325 kg
---------------------------------	--------



© Aebi Schmidt Group  
[www.aebi-schmidt.com](http://www.aebi-schmidt.com)

Aebi Schmidt Holding AG  
CH-8050 Zurich, Szwajcaria

Wszelkie prawa zastrzeżone. Dane techniczne mogą ulec zmianie.  
Ilustracje niewiążące. Pomyłki i zmiany zastrzeżone.

Document created on 11 LUT 2024

