



 **arctic**
a brand of aebi schmidt

SHJ TR

Pług odśnieżny



SHJ 207 TR to pług boczny do ciągnika, który w połączeniu z pługiem zawieszonym z przodu zapewnia szerokość roboczą do 4,5 m. Specjalna konstrukcja skrzydła pługa pozwala na zastosowanie go zamiast równiarki w zimowym utrzymaniu dróg, do ścinania i odśnieżania skarp dzięki zastosowaniu ujemnego kąta bocznego.

Najważniejsze w skrócie

- **Zaokrąglony kształt skrzydła** zapewnia lepszą rotację na śniegu i prowadzenie przy większych prędkościach.
- **Agresywny kąt natarcia** z łatwością przecina nawet mocno zmrożony śnieg i lód.
- **Łatwe połączenie** za pomocą łączników CAT 2 i CAT 3

Zalety dla klienta

- **Niższe zużycie paliwa bez uszczerbku dla jakości pługa:** Optymalny kąt natarcia i zaokrąglone skrzydło zwiększają aerodynamiczne toczenie śniegu.
- **Funkcjonalność zimowa równiarki:** możliwość przecinania śnieżnych zasp i, przy zastosowaniu ujemnego kąta bocznego, odsuwania śniegu od drogi.
- **Plug and play:** Podłączenie do ciągnika wymaga tylko dwóch przewodów hydraulicznych. Szybkie podłączenie i uproszczone sterowanie sprawiają, że praca pługa jest wygodna dla kierowcy.

Właściwości użytkowe

Ciągnikowy pług boczny do różnorodnych zastosowań

Pług boczny do ciągnika SHJ TR może być stosowany na ulicach, terenach miejskich, drogach prywatnych i żwirowych. Mocna konstrukcja pługa zapewnia bezpieczne odśnieżanie bez zmniejszania prędkości pracy. Pług ma bardzo niskie potrzeby konserwacyjne, a jego żywotność wynosi do 20 lat. Pługi boczne do ciągników cieszą się rosnącą popularnością na obszarach o dużej pokrywie śnieżnej oraz wśród firm świadczących usługi ciągnikami.

Boczne skrzydło pługa

Skrzydło pługa jest zbudowane w oparciu o tę samą logikę, co nasze ciężkie modele samochodów ciężarowych, z podobnym kątem natarcia 42°. Pomaga to skutecznie wycinać wszelkie zamarznięte substancje z powierzchni drogi i utrzymać niskie zużycie paliwa. Samo skrzydło jest zbudowane z 4 mm stali i jest specjalnie wzmocnione do pracy w ciężkich warunkach.



Obcinanie śniegowych brzegów

Skrzydło pługa wyposażone jest w specjalny siłownik, który umożliwia ustawienie go w ujemnym nachyleniu, co pozwala na odgarnianie śniegu dalej od krawędzi jezdni - bardzo przydatne wiosną. Zapewnia to szybsze wysychanie nawierzchni i zmniejsza zapotrzebowanie na równiarkę do podobnych prac.

W razie potrzeby ścinanie zwałów śniegu może odbywać się w pozycji uniesionej, a wysokość pozostałej warstwy śniegu jest regulowana za pomocą trzypunktowego układu zawieszenia ciągnika.



System mocowania

Pług boczny posiada własną ramę nośną i potrzebuje tylko tylnego trzypunktowego układu zawieszenia do zamocowania oraz dwóch par hydraulicznych przewodów wstecznych sterowanych z ciągnika. Funkcja podnoszenia jest realizowana przez podnoszenie lub opuszczanie samego trzypunktowego układu zawieszenia.



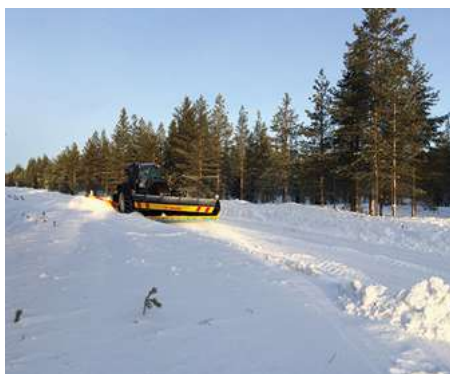
Systemy ochrony

W razie wypadku lub znacznego przeciążenia skrzydło pługa posiada mechaniczne zabezpieczenie w postaci sworzni zabezpieczającego. Po jego zwolnieniu skrzydło cofa się w kierunku ciągnika, nie powodując dalszych uszkodzeń sprzętu lub innych pojazdów.

Akcesoria

- Wspornik tarczy ścieralnej
- Podpory do przechowywania
- Oświetlenie krawędziowe LED
- Zestaw noży stalowych
- Zestaw noży z twardego metalu

Galeria



Produkt powiązany

HPD

Pług odśnieżny



SHJ

Pług odśnieżny



Dane techniczne

Konstrukcja

Kąt natarcia lemiesza	42°
Kąt obrotu	3° - 45°

Wymiary

Wysokość pługa strona prawa	1 160 mm
Wysokość pługa strona lewa	550 mm
maks. szerokość robocza	1 510 mm

Masy

Masa ze zgarniaczami stalowymi ok.	1 400 kg
------------------------------------	----------



© Aebi Schmidt Group
www.aebi-schmidt.com

Aebi Schmidt Holding AG
CH-8050 Zurich, Szwajcaria

Wszelkie prawa zastrzeżone. Dane techniczne mogą ulec zmianie.
Ilustracje niewiążące. Pomyłki i zmiany zastrzeżone.

Document created on 11 LUT 2024

