



 **schmidt**  
a brand of aebi schmidt

# Tarron

Quitanieves



Las cuchillas quitanieves multisección de la gama Tarron están diseñadas para una limpieza de alto rendimiento de acumulaciones de nieve incluso considerables. Se pueden montar de forma flexible en camiones, Unimogs y tractores. Ni siquiera la nieve compacta y helada es un problema para las cuchillas quitanieves con un ángulo de ataque de 25 grados en el rascador.

## Lo más destacado

- **Una potente cuchilla quitanieves de 25°** con un excelente sistema amortiguador de salto de obstáculos que utiliza un soporte con sistema de absorción de impactos con tope de sobreexpansión y muelles estabilizadores como opcionales.
- Limpieza eficiente y fiable de cualquier resto de nieve mediante una segunda rascadora hidráulica para nieve residual.
- Forma elevada para **expulsar la nieve más alto y con más amplitud.**

## Ventajas para usted

- Control preciso del enganche de dirección y rascadora amortiguada para **una limpieza intensiva y a fondo.**
- **Paso seguro sobre obstáculos** sin que se dañe la cuchilla quitanieves gracias al sistema de salto automático.
- **Trabajosilencioso** hace que despejar la nieve sea más fácil incluso en zonas urbanizadas.

## Características de rendimiento

### Cuerpo de cuchilla

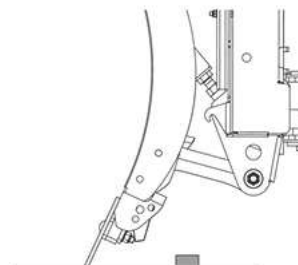
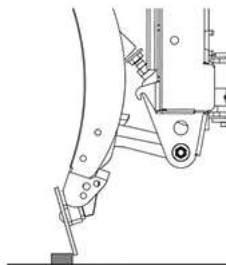
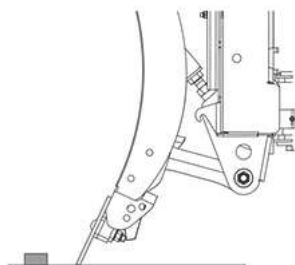
Se consigue una eyección especialmente alta y amplia de la nieve gracias a la forma redondeada de la pala a un ángulo de 25° y más alta por la derecha, optimizada para facilitar el despeje. Los sectores exteriores se tensionan con un muelle extra para aumentar la presión.

Cada segmento de la pala va equipado con cuatro tirantes rígidos para un guiado óptimo. Los tirantes resistentes a la torsión están montados en cojinetes con casquillos de poliuretano. Esto ayuda a reducir el ruido, al igual que los topes de polímero en cada segmento de pala.



### Sistema de seguridad de salto de obstáculos

Junto con el soporte amortiguador de impactos, las secciones de la pala pueden pasar por encima de los obstáculos para evitar daños. Tras cada obstáculo, un potente muelle de retención devuelve las secciones de la pala a su posición de limpieza. Las monturas con absorción de impactos entre el rascador y la cuchilla absorben toda la fuerza de tracción.



### Rascadoras

#### Acero (S)

Una solución polivalente y de coste optimizado para la limpieza eficiente de nieve compacta o endurecida. Las rascadoras de acero son resistentes a la flexión y a la torsión, ofreciendo un resultado limpio.

#### Combi (tamaño 36 y 50) (C36 / C50)

Una rascadora más duradera debido a su mezcla acero, goma y cerámica. Esta rascadora está pensada para realizar trabajos de gran intensidad, lo que supone una buena alternativa a la rascadora de acero debido a su menor desgaste. La combinación de materiales garantiza la reducción del ruido y las vibraciones.

#### TUCA SX

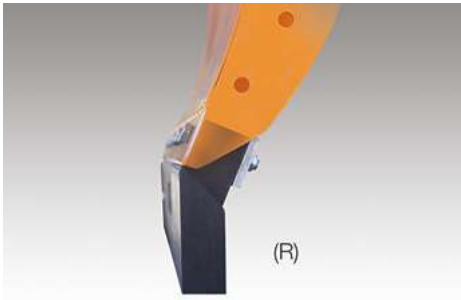
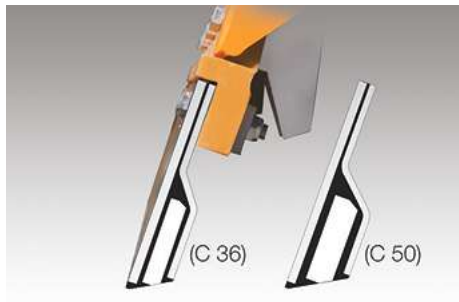
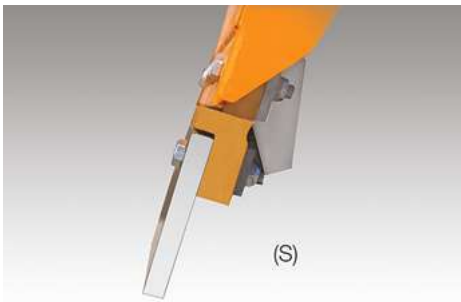
Rascadora de última generación y alto rendimiento, diseñada para un uso a largo plazo. La tecnología patentada Küper Wave, que utiliza un perfil curvado para retirar la nieve sin resistencia. Los segmentos son de tungsteno incrustados en goma y vulcanizados entre la placa delantera, fabricada en acero Hardox 400, y la trasera, que hacen que la TUCA SX sea increíblemente duradera.

#### Goma (R)

Una buena solución para su uso en las carreteras del centro de la ciudad y en zonas especiales como los aparcamientos. Debido a las características flexibles y elásticas del caucho, se desliza suavemente sobre la superficie. La rascadora de goma es especialmente eficaz en situaciones atmosféricas de aguanieve.

## Rascadora GK 5 (GK 7)

La rascadora GK permite una limpieza de aguanieve más eficiente, con una vida útil más larga y menos fricción. Está fabricada en acero, caucho y corindón, por lo que es más agresiva para la superficie que una rascadora de goma.



## Dispositivo de elevación

El elevador de tres puntos con compensación automática de inclinación transversal permite levantar y bajar la cuchilla con precisión y derecha. Un dispositivo oscilante mueve automáticamente la cuchilla entre las posiciones de trabajo y de transporte.



## Cambio de lado hidráulico

Los potentes cilindros giratorios de doble acción colocan la Tarron en la posición de limpieza seleccionada sin holgura.



## Dispositivos de soporte de trabajo

### Ruedas giratorias

Las ruedas giratorias son de altura regulable, sin escalonamientos y con protectores contra salpicaduras opcionales que garantizan un ajuste preciso de la cuchilla quitanieves y proporcionan la agresividad adecuada durante la limpieza de la nieve. Apoyan el bastidor al pasar por encima de obstáculos y prolongan la vida útil de la rascadora.



### Patines deslizantes

Como alternativa, se pueden instalar patines deslizantes, de altura ajustable, que no requieren mantenimiento. Están fabricados en acero altamente resistente al desgaste o de una combinación de acero, goma y cerámica.

### Deflectores de bordillo

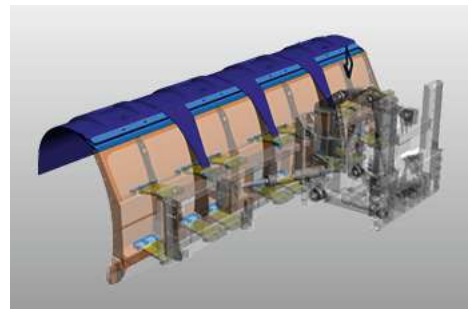
Los deflectores laterales ayudan a evitar que la cuchilla se raspe contra bordes y bordillos al quitar la nieve en áreas urbanas.



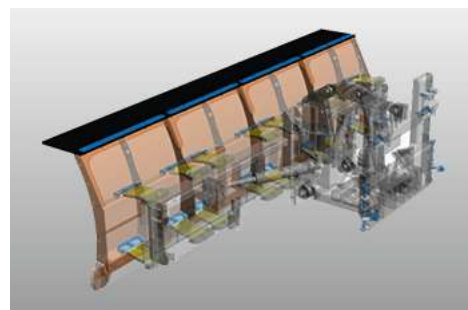
### Deflector de nieve

Un deflector de nieve evita la mala visibilidad debida a la nieve que salpica el parabrisas del vehículo. Hay tres variantes para elegir.

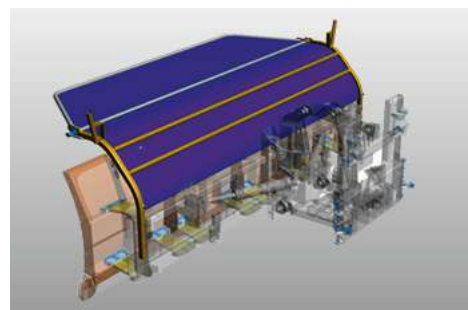
1. Un deflector de nieve elástico de poliuretano, adecuado para todo tipo de nieve. Gracias a sus cubiertas de unión patentadas, evita que el aguanieve se introduzca entre las hojas.



2. Un deflector de nieve hecho de caucho. La solución ideal para el uso semiprofesional.



3. Un deflector de nieve ajustable hecho de tela. Esta versión es especialmente adecuada para la nieve en polvo y las altas velocidades. Es posible combinarla con el deflector de nieve de poliuretano o de goma.



## Montaje

La altura de la pieza de montaje es ajustable, de modo que las cuchillas de la serie Tarron pueden instalarse sin problemas en placas portaimplementos de distintos vehículos.



## Opciones

- Rascadoras de acero o poliuretano
- Rascadora de nieve residual para el MS 32, 34, 36 y 40
- Marcas de advertencia, banderas de advertencia o luces antiniebla
- Luces LED de balizamiento

## Galería



## Variantes

### Tarron MS 27.1



La Tarron MS27.1 tiene un ancho de limpieza de 2740 mm.

### Tarron MS 30.1



La Tarron MS30.1 tiene un ancho de limpieza de 3000 mm.

### Tarron MS 32.1



La Tarron MS32.1 tiene un ancho de limpieza de 3200 mm.

### Tarron MS 36.1



La Tarron MS36.1 tiene un ancho de limpieza de 3600 mm.

### Tarron MS 40.1



La Tarron MS40.1 tiene un ancho de limpieza de 4000 mm.

## Producto relacionado

### Cirron

Quitanieves



### Tarron Compact

Quitanieves



### PV

Quitanieves







Confíe en nuestra amplia y variada experiencia. **Hable con nosotros.** Encontraremos la solución adecuada, incluso para sus desafíos.

## Datos técnicos

	Tarron MS 27.1	Tarron MS 30.1	Tarron MS 32.1
<b>Construcción</b>			
Número de palas	3	3	4
<b>Dimensiones</b>			
Altura de la cuchilla derecha	47.2"	47.2"	47.2"
Altura de la cuchilla izquierda	41.7"	41.7"	41.7"
Longitud del rascador	8' 10"	9' 10"	10' 6"
Anchura de limpieza	7' 6" a 32° 7' 2" a 36°	8' 4" a 32° 8' a 36°	8' 11" a 32° 8' 6" a 36°
<b>Pesos</b>			
Peso aprox. con rascadores de acero	1 918 lbs	1 984 lbs	2 238 lbs

	Tarron MS 34.1	Tarron MS 36.1	Tarron MS 40.1
<b>Construcción</b>			
Número de palas	4	4	4
<b>Dimensiones</b>			
Altura de la cuchilla derecha	47.2"	4' 3"	4' 3"
Altura de la cuchilla izquierda	44.9"	44.9"	44.9"
Longitud del rascador	11' 2"	11' 10"	13' 2"
Anchura de limpieza	9' 5" a 32° 9' a 36°	10' a 32° 9' 7" a 36°	11' 2" a 32° 10' 8" a 36°
<b>Pesos</b>			
Peso aprox. con rascadores de acero	2 337 lbs	2 447 lbs	2 546 lbs



© Aebi Schmidt Group  
www.aebi-schmidt.com

Aebi Schmidt North America Inc.  
Chilton, WI 53014, USA

Todos los derechos reservados. Los datos técnicos pueden cambiar. Las ilustraciones no son vinculantes. Sujeto a modificaciones y errores.

Document created on 9 JUN 2024

