



 **schmidt**
a brand of aebi schmidt

MSH

Balayeuse



La MSH est une balayeuse-ramasseuse remorquée extrêmement agile et facile à utiliser qui travaille efficacement même dans des espaces étroits, tandis que le très faible niveau sonore en fait un auxiliaire idéal dans les zones résidentielles et urbaines. La conception bénéficie d'une construction robuste qui a été éprouvée depuis de nombreuses années, permettant de faibles coûts d'exploitation et une longue durée de vie. La MSH est disponible en deux capacités de cuve à déchets 0,7 m³ et 1,5 m³.

L'essentiel en bref

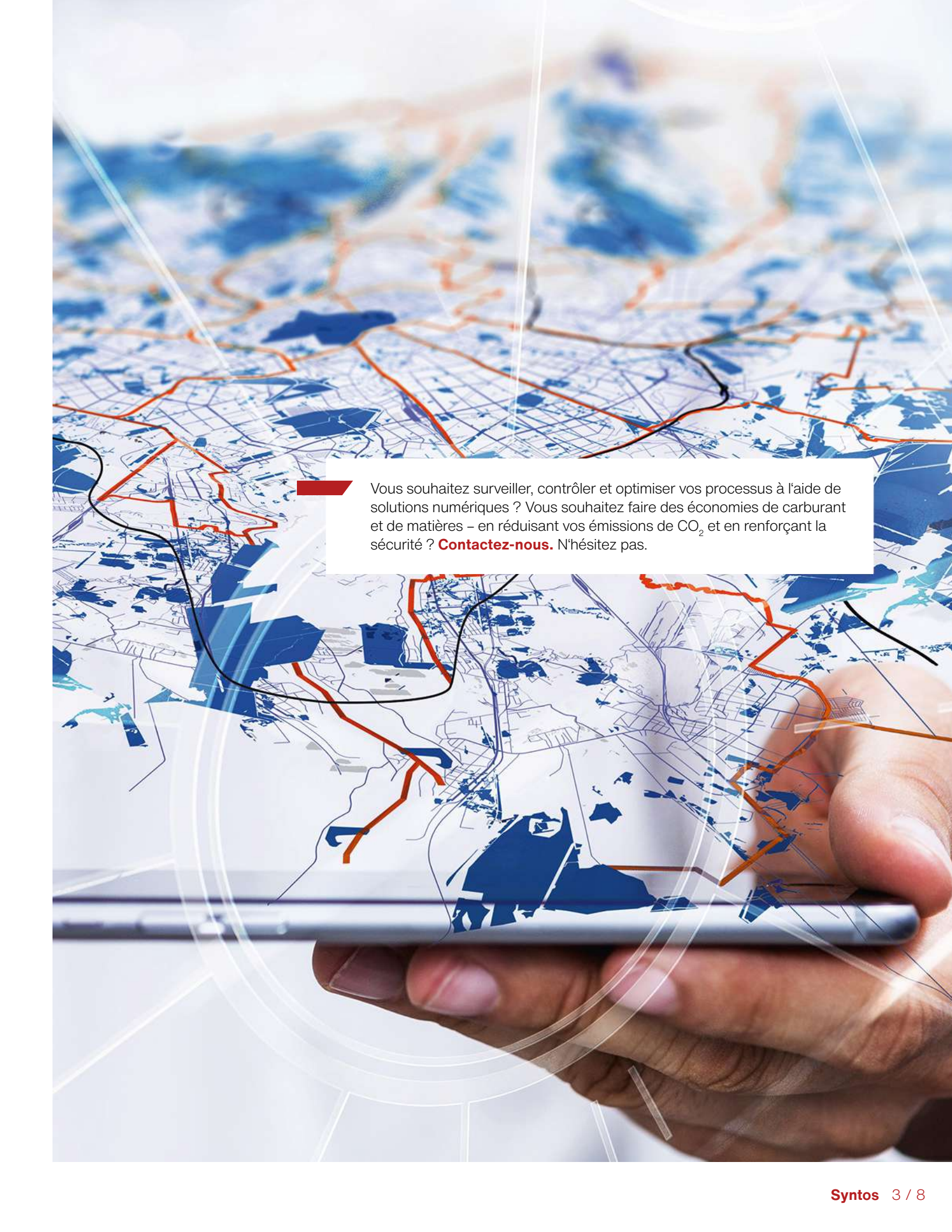
- **Cuve de grande capacité**
- Entraînement par **prise de force du tracteur**
- Buses d'humectage pour **agglomération optimale des poussières**

Vos avantages

- **Maniabilité maximale** : le timon étroit et réglable garantit agilité et facilité d'utilisation pour un travail efficace dans des espaces réduits
- **Faibles émissions sonores** : niveau sonore très faible autorisant un travail dans les zones résidentielles et urbaines, dans les parcs et les cimetières
- **Meilleures certifications** : avec quatre étoiles, la MSH répond au meilleur niveau de certification PM10 / PM2.5 d'émission de particules fines

Nous sommes à vos côtés pour que votre parc de véhicules soit toujours opérationnel. **Contactez-nous** pour en savoir plus sur les offres de service personnalisées et les pièces de rechange d'origine.

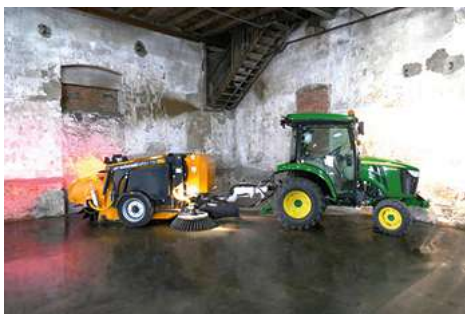




Vous souhaitez surveiller, contrôler et optimiser vos processus à l'aide de solutions numériques ? Vous souhaitez faire des économies de carburant et de matières – en réduisant vos émissions de CO₂ et en renforçant la sécurité ? **Contactez-nous.** N'hésitez pas.

Caractéristiques des performances

Techniques de balayage



Le groupe de balayage de la MSH dispose de deux balais latéraux à assiette tirés donc protégés contre les collisions. Ils sont chacun entraînés par un moteur hydraulique directement monté, alimenté par la pompe hydraulique flasquée sur la prise de force du tracteur. Les fonctions hydrauliques de montée/descente sont commandées à partir du boîtier de commande installé en cabine. La MSH dispose également d'un balai cylindrique monté à l'arrière et entraîné par un moteur hydraulique protégé contre les collisions. Le carter du balai cylindrique arrière garantit des résultats optimisés de balayage.

Ramassage des déchets

Les deux balais latéraux montés à avant de l'essieu de la remorque acheminent les déchets vers le centre de la MSH. Le balai cylindrique à l'arrière de l'essieu éjecte les déchets dans la cuve de grande capacité.



Circuit d'eau

Les réservoirs d'eau en plastique montés au centre assurent une parfaite répartition du poids. La MSH 070 dispose d'un volume de 200 litres et la MSH 150 de 500 litres d'eau. La pompe à eau électrique de 15 l/min alimente quatre buses d'humectage sur l'unité de balayage de la MSH 070. La MSH 150 dispose d'une pompe à eau avec deux niveaux de débit (1er niveau 7,5 l/min @ 3,4 bar, 2nd niveau 15 l/min @ 3,4 bar). Elle alimente quatre buses d'humectage sur l'unité de balayage pour une agglomération optimale des poussières.

Cuve à déchets



La gamme des balayeuses remorquées MSH dispose d'une cuve à déchets de construction mécanosoudée acier d'une capacité de 0,7 m³ et d'une hauteur de déchargement de 1 500 mm pour la version MSH 070 et de 1,5 m³ et d'une hauteur de déchargement de 1 800 mm pour la MSH 150. Dans chaque cas, le déchargement s'opère vers l'arrière de la balayeuse avec possibilité de vidage dans des containers.

Boîtier de commande

Toutes les fonctions, telles que les modes de balayage, humectage, de montée / descente de la cuve à déchets, sont facilement commandées depuis la cabine du véhicule par un boîtier de commande simple et ergonomique.

Entraînement

MSH 070 : au choix soit par pompe hydraulique embrochée sur prise de force (pdf 540 tr/min) ou entraînement direct par hydraulique tracteur (25–30 l/min).

MSH 150 : par pompe hydraulique embrochée sur prise de force (pdf 540 tr/min). 1 prise 7 plots pour éclairage et 2 fonctions DE pour bennage cuve.

Timon de remorquage

Timon de grande flexibilité avec différents accouplements possibles, choix libre du crochet de remorquage.

MSH 070 : Timon à déport hydraulique en option.

MSH 150 : Timon à déport hydraulique en standard.

Galerie



Variantes

MSH 070



La MSH 070 dispose d'une cuve à déchets d'une capacité de 0,7 m³

MSH 150



La MSH 150 dispose d'une cuve à déchets d'une capacité de 1,5 m³

Produits parentés

Wasa 300+

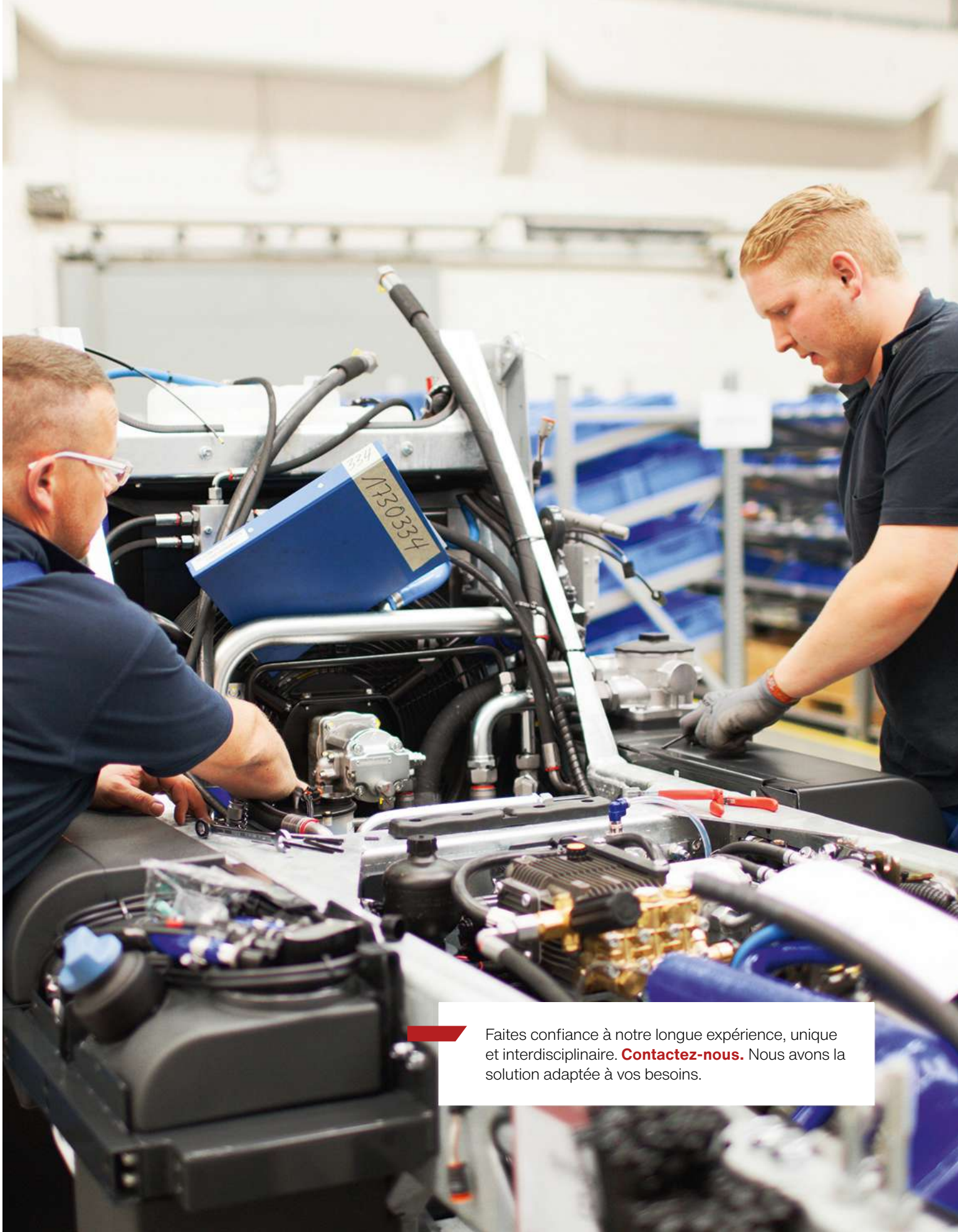
Balayeuse



Senior 2000

Balayeuse





Faites confiance à notre longue expérience, unique et interdisciplinaire. **Contactez-nous.** Nous avons la solution adaptée à vos besoins.

Données techniques

	MSH 070	MSH 150
Cuve à déchets		
Capacité trémie	0.7 m ³	1.5 m ³
Hauteur de vidage	1 500 mm	1 800 mm
Groupe balayage		
Diamètre balai à assiette	760 mm	900 mm
Vitesse balai à assiette	100 tr/min	160 tr/min
Matière balai	Acier	Acier
Largeur balayage	1 600 - 1 900 mm	1 900 - 2 200 mm
Diamètre balai cylindrique	690 mm	860 mm
Longueur balai cylindrique	950 mm	1 000 mm
Vitesse balai cylindrique	160 tr/min	200 tr/min
Circuit eau		
Capacité totale eau	200 l	500 l
Pompe humectage 1	3.4 bar / 15 l/min	3.4 bar / 7.5 l/min
Pompe humectage 2	-	3.4 bar / 15 l/min
Buses humectage sur balai à assiette	2	2
Entraînement		
Entraînement	Arbre pdf / Puissance circuit hydraulique	Arbre pdf / Puissance circuit hydraulique
Arbre pdf	540	540
Puissance hydraulique véhicule tracteur	150 bar / 30 l/min	160 bar / 30 l/min
Circuit hydraulique		
Capacité réservoir hydraulique	45 l	50 l
Débit env.	30 l/min	30 l/min
pression circuit max.	150 bar	160 bar
Vitesse		
Vitesse transfert (suivant pays)	25 km/h / 40 km/h	25 km/h / 40 km/h
Vitesse balayage utilisation permanente	12 km/h	12 km/h
Dimensions		
Longueur	3 220 mm	4 580 mm
Largeur	1 900 mm	2 200 mm
Hauteur	1 560 mm	1 690 mm
Poids		
Poids à vide machine de base env.	800 kg	1 300 kg
Poids total en charge autorisé	1 500 kg / 40 km/h	3 000 kg / 40 km/h



© Aebi Schmidt Group
www.aebi-schmidt.com

Aebi Schmidt North America Inc.
Chilton, WI 53014, USA

Tous droits réservés. Les caractéristiques techniques sont susceptibles d'être modifiées.

Les illustrations ne sont pas contractuelles. Sous réserve d'erreurs et de modifications.

Document created on 10 FÉVR. 2024

