



 **schmidt**  
a brand of aebl schmidt

# PV

Quitanieves



La PV es una cuchilla quitanieves multisección de brazo giratorio perfecta para el servicio invernal en carreteras locales, regionales y nacionales. Gracias a la optimización del peso y a las distintas anchuras de limpieza, las cuchillas quitanieves PV pueden adaptarse a la mayoría de los vehículos portadores habituales. Están disponibles con tres o cuatro sectores, ya sea en la versión PV, que lleva rascadores con un ángulo de 9°, o en la versión PVF, con un ángulo de 21°.

## Lo más destacado

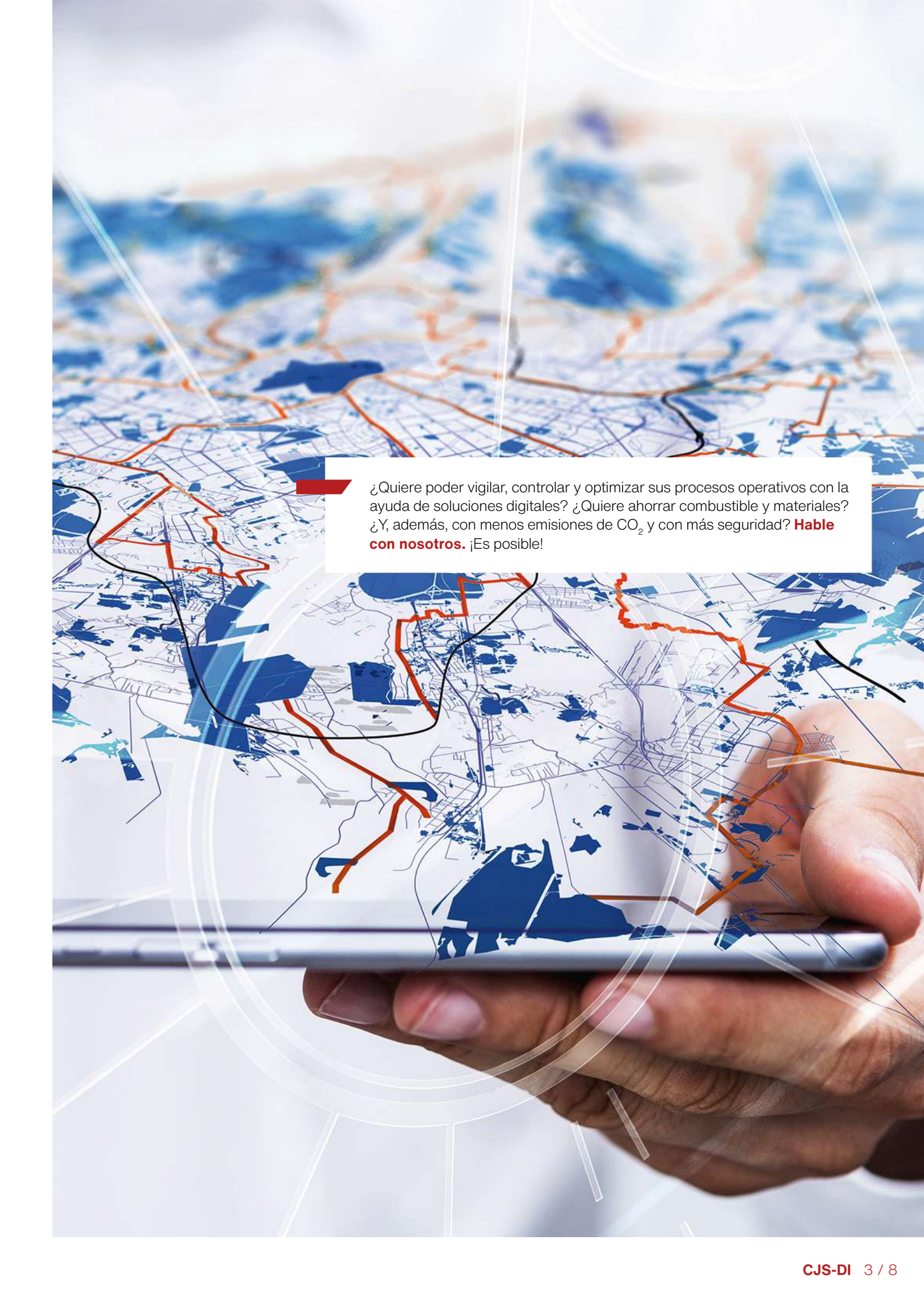
- **Flujo de potencia y sectores con forma optimizada** para una limpieza perfecta de la nieve
- Adecuada para **todo tipo de condiciones de nieve y carreteras**
- **Suspensión única de la cuchilla** para adaptarse a la calzada

## Ventajas para usted

- **Conducción segura sobre obstáculos** sin que se dañe la cuchilla quitanieves gracias al sistema de salto automático
- **Trabajo silencioso** gracias a los tirantes giratorios que amortiguan el ruido y las vibraciones
- La cuchilla quitanieves PV puede usarse para dejar el asfalto completamente negro o dejar una capa blanca definida en **cualquier tipo de nieve y con cualquier estado de la carretera**

Sabemos lo importante que es que tanto las máquinas como los aparatos estén siempre operativos. **Hable con nosotros** para obtener más información sobre ofertas de servicio a medida y piezas de repuesto originales.





¿Quiere poder vigilar, controlar y optimizar sus procesos operativos con la ayuda de soluciones digitales? ¿Quiere ahorrar combustible y materiales? ¿Y, además, con menos emisiones de CO<sub>2</sub> y con más seguridad? **Hable con nosotros.** ¡Es posible!

## Características de rendimiento

### Cuerpo de la cuchilla

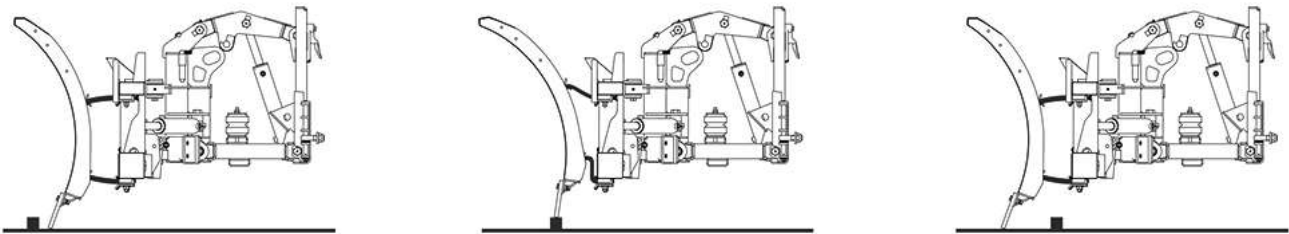
La PV está diseñada como una cuchilla quitanieves multisector con suspensión independiente en cada sección. Las cuchillas quitanieves PV están disponibles con tres o cuatro sectores, ya sea en la versión PV con los rascadores en un ángulo de 9° o en la versión PVF con un ángulo de 21°.

Su flujo de potencia y los sectores con la forma optimizada garantizan una limpieza perfecta de la nieve. Las secciones de la misma longitud simplifican considerablemente el almacenamiento de los filos. La suspensión independiente de cada sector hace que su posición sobre la carretera sea más eficaz y que se adapten a cualquier superficie. Una pieza giratoria pretensada mediante resorte y ajustable favorece una alineación óptima con la superficie de la carretera. Unos rascadores más planos con un ángulo de 21° permiten una limpieza más agresiva en áreas con nevadas fuertes.

El dispositivo de agarre permite un cambio rápido y seguro de los rascadores, por lo que ya no es necesario andar taladrando. Dependiendo del uso previsto, ha disponibles distintos rascadores.

### Sistema de seguridad contra obstáculos

El sistema de seguridad contra obstáculos sin mantenimiento, con las secciones de la pala guiadas sobre manillares, permite pasar con seguridad por encima de los obstáculos sin dañar la cuchilla quitanieves. Los tirantes oscilantes absorben los impactos, son fáciles de mantener y reducen el ruido. Además, resisten las bajas temperaturas y protegen tanto al conductor como al vehículo de los baches y los traqueteos al pasar sobre obstáculos.



### Rascadoras

#### Acero (S):

Una solución polivalente y de coste optimizado para la limpieza agresiva de nieve dura y/o compacta. Los bordes de corte de acero son resistentes a la flexión y a la torsión, ofreciendo un resultado limpio.

#### Kombi (tamaño 36 y 50) (C36 / C50):

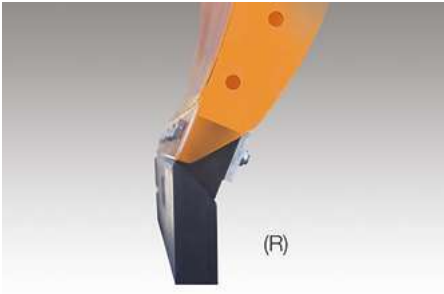
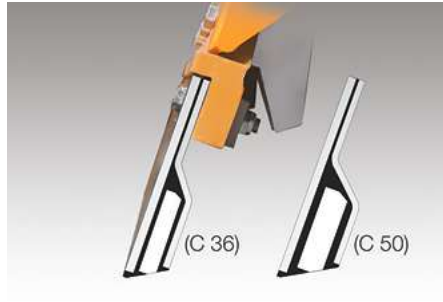
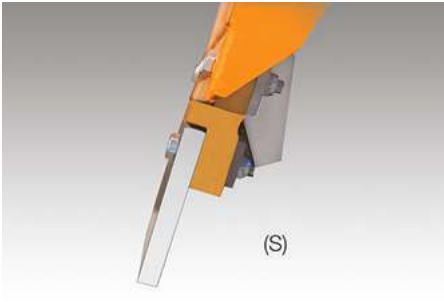
Un filo de corte más duradero, hecho de acero, goma y cerámica. Este filo de corte está pensado para la limpieza agresiva de la nieve y puede ser una buena alternativa si el filo de acero se desgasta demasiado rápido. La combinación de materiales garantiza la reducción del ruido y las vibraciones.

#### TUCA SX:

Rascadora de última generación y alto rendimiento, diseñada para un uso a largo plazo. La tecnología patentada Küper Wave, que utiliza un perfil curvado para retirar la nieve sin resistencia. Los segmentos son de tungsteno incrustados en goma y vulcanizados entre la placa delantera, fabricada en acero Hardox 400, y la trasera, que hacen que la TUCA SX sea increíblemente duradera.

#### Goma (R):

Una buena solución para su uso en carreteras del centro de la ciudad y en propiedades especiales como aparcamientos. Debido a las características flexibles y elásticas del caucho, se desliza suavemente sobre la superficie. Un borde de corte de caucho es especialmente eficaz cuando se limpia la nieve en forma de aguanieve.



### Sistema de selección de ángulo

Los potentes cilindros giratorios de doble acción colocan la PV en la posición de limpieza seleccionada sin holgura.

### Dispositivos de soporte

#### Ruedas giratorias

Las ruedas giratorias garantizan un ajuste preciso de la cuchilla quitanieves y proporcionan la agresividad adecuada durante la limpieza de la nieve. Apoyan el bastidor al pasar por encima de obstáculos y prolongan la vida útil de la rascadora.

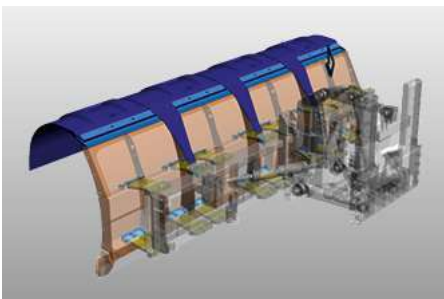
#### Patines deslizantes

Como alternativa, se pueden instalar patines deslizantes, de altura ajustable, que no requieren mantenimiento. Están fabricados en acero altamente resistente al desgaste o de una combinación de acero, goma y cerámica.

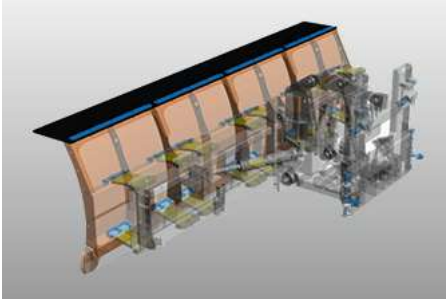
#### Deflector de nieve

A velocidades de hasta 40 km/h, la protección contra el polvo de nieve evita que la nieve oscurezca el parabrisas del vehículo portador, mientras que la goma de la guía de nieve impide que ésta se arremoline sobre la cuchilla de la cuchilla. A mayor velocidad de limpieza, el deflector de nieve de altura ajustable también desvía el polvo de nieve hacia abajo.

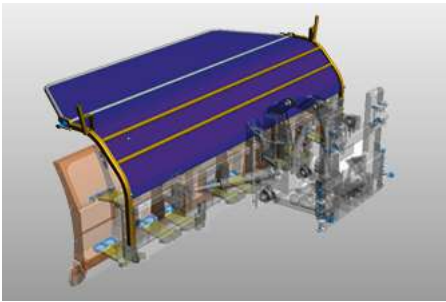
1. Un deflector de nieve elástico de poliuretano es adecuado para todo tipo de nieve. Gracias a sus cubiertas especiales sobre las uniones, evita que el aguanieve se introduzca entre las cuchillas.



2. un deflector de polvo de nieve fabricado en caucho. La solución ideal para el uso semiprofesional.



3. un deflector de nieve ajustable hecho de tela. Esta versión es especialmente adecuada para la nieve en polvo y las altas velocidades



### Montaje

La PV tiene una placa de acoplamiento universal DIN 76060 A o B para un montaje y desmontaje seguros y rápidos. Los agarres de montaje atornillados son intercambiables; y la placa de acoplamiento es ajustable en altura a través de varios puntos de fijación y puede adaptarse de manera flexible al vehículo portador.

La PV cuenta con soportes de estacionamiento que garantizan un montaje y desmontaje seguros de la cuchilla. Las ruedas estándar permiten mover la cuchilla estacionada y facilitan el montaje. Las cuchillas quitanieves PV normalmente tienen una anilla de transporte en el centro de gravedad.

Los dispositivos de cambio rápido aumentan la seguridad durante los cambios. Los agarres de guía y los pernos giratorios hacen que no sea necesario manipular entre la cuchilla y el vehículo, ni debajo de estos.

### Producto relacionado

#### Tarron

Quitanieves



#### Tarron HP

Quitanieves



#### Stratos 4.0 - 12.0 m<sup>3</sup>

Esparcidor





Confíe en nuestra amplia y variada experiencia. **Hable con nosotros.** Encontraremos la solución adecuada, incluso para sus desafíos.

## Datos técnicos

	PV 23-3N	PV 26-3	PV 27-4
<b>Construcción</b>			
Número de palas	3	3	4
<b>Dimensiones</b>			
Altura de la cuchilla derecha	995 mm	1 240 mm	1 240 mm
Altura de la cuchilla izquierda	998 mm	1 140 mm	1 140 mm
Longitud del rascador	2 700 mm	3 000 mm	3 200 mm
Anchura de limpieza	2 295 mm a 32° 2 190 mm a 36°	2 605 mm a 32° 2 430 mm a 36°	2 725 mm a 32° 2 600 mm a 36°
<b>Pesos</b>			
Peso aprox. con rascadores de acero	755 kg	860 kg	935 kg

	PV 28-3	PV 29-4	PV 30-3
<b>Construcción</b>			
Número de palas	3	4	3
<b>Dimensiones</b>			
Altura de la cuchilla derecha	1 240 mm	1 240 mm	1 240 mm
Altura de la cuchilla izquierda	1 140 mm	1 140 mm	1 135 mm
Longitud del rascador	3 300 mm	3 400 mm	3 600 mm
Anchura de limpieza	2 805 mm a 32° 2 675 mm a 36°	2 895 mm a 32° 2 760 mm a 36°	3 065 mm a 32° 2 920 mm a 36°
<b>Pesos</b>			
Peso aprox. con rascadores de acero	910 kg	940 kg	930 kg

	PV 30-4	PV 34-4	PVF 30-4 H
<b>Construcción</b>			
Número de palas	4	4	4
<b>Dimensiones</b>			
Altura de la cuchilla derecha	1 240 mm	1 240 mm	1 460 mm
Altura de la cuchilla izquierda	1 140 mm	1 140 mm	1 348 mm
Longitud del rascador	3 600 mm	4 000 mm	3 600 mm
Anchura de limpieza	3 065 mm a 32° 2 920 mm a 36°	3 400 mm a 32° 3 245 mm a 36°	3 065 mm a 32° 2 920 mm a 36°
<b>Pesos</b>			
Peso aprox. con rascadores de acero	980 kg	1 070 kg	1 050 kg



© Aebi Schmidt Group  
www.aebi-schmidt.com

Aebi Schmidt Holding AG  
CH-8050 Zurich, Suiza

Todos los derechos reservados. Los datos técnicos pueden cambiar. Las ilustraciones no son vinculantes. Sujeto a modificaciones y errores.

Document created on 22 ABR 2024

