



schmidt
a brand of aebi schmidt

MPC

Pług odśnieżny



Pług MPC to jednosegmentowy pług odśnieżający z automatycznym dwusegmentowym systemem antykolizyjnym. System ten chroni pług przed uszkodzeniem w przypadku natrafienia na przeszkodę i umożliwia optymalne dopasowanie do profilu nawierzchni dróg i ulic. Dzięki płaskiemu kształtowi lemiesza i solidnej konstrukcji pług MPC idealnie nadaje się do użytku na terenach miejskich, gdzie śnieg należy odgarniać do krawędzi jezdni. Pług MPC dostępny jest w dwóch wersjach: MPC-S oraz MPC-P. Obydwie wersje pługa wyróżnia duża efektywność oraz możliwość odśnieżania w sposób dynamiczny. W zależności od wersji i rozmiaru pługi serii MPC przystosowane są do montażu na pojazdach transportowych o małym rozstawie kół oraz na małych ciągnikach.

Najważniejsze w skrócie

- Automatyczny **system antykolizyjny**
- **Solidny i lekki pług**
- **Dynamiczne i bezpieczne odśnieżanie**

Zalety dla klienta

- **Opłacalność:** gwarancja wieloletniej eksploatacji pługa dzięki zastosowaniu wysokiej jakości komponentów
- **Wydajność:** obydwie wersje pługa umożliwiają efektywne i dynamiczne odśnieżanie
- **Uniwersalne zastosowanie:** przystosowany do montażu na małych ciągnikach lub na małych pojazdach transportowych



Wiemy, jak ważne jest to, by maszyny i urządzenia zawsze były gotowe do działania. **Prosimy skontaktować się z nami w sprawie** specjalnie dopasowanych ofert serwisowych i oryginalnych części zamiennych.

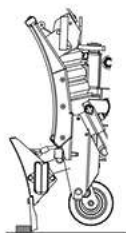
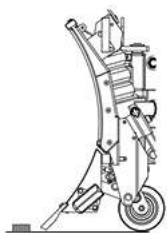
Właściwości użytkowe

Lemiesz

Pług MPC dostępny jest w dwóch wersjach: Pług MPC-S wyposażony jest w lemiesz ze stali, natomiast pług MPC-P wyróżnia się mniejszą masą dzięki wyposażeniu w lemiesz z polietylenu. Obydwie wersje pługa odśnieżającego umożliwiają efektywne i dynamiczne odśnieżanie dzięki kątowi natarcia zgarniaczy wynoszącemu 45°. Masywne wzmocnienia lemiesza pozwalają na bezpieczne usuwanie dużych ilości śniegu. Wszystkie funkcje obsługiwane są hydraulicznie. Sterowanie pługa odbywa się bardzo komfortowo za pomocą pulpitu sterującego w kabinie kierowcy.

System antykolizyjny

Za bezpieczne pokonywanie przeszkód bez ryzyka uszkodzenia pługa odpowiada automatyczny system antykolizyjny, wyposażony w dwa segmenty dla zapewnienia dużych sił powrotnych przy segmentach zgarniaczy. Za pomocą gumowej pustej sprężyny i stalowej liny segment zgarniacza powraca po ominięciu przeszkody ponownie do położenia odśnieżania.



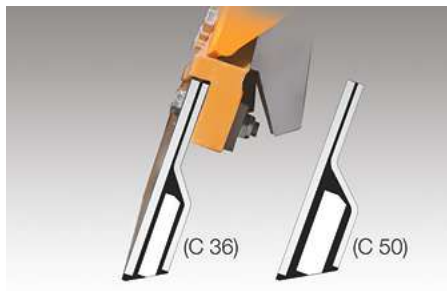
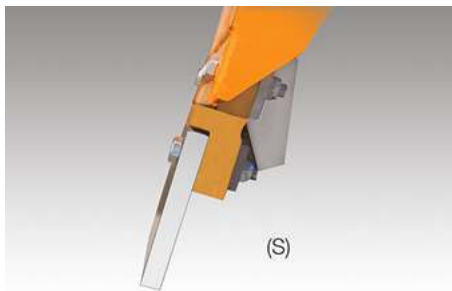
Krawędzie tnące

Stalowa krawędź tnąca (S)

Wielozadaniowe, zoptymalizowane pod względem kosztów rozwiązanie do agresywnego odśnieżania twardego i/lub zbitego śniegu. Stalowe krawędzie tnące są odporne na zginanie i skręcanie, dając czysty rezultat.

Krawędź tnąca Combi (C36 / C50)

Bardziej wytrzymała krawędź tnąca wykonana ze stali, gumy i ceramiki. Ta krawędź tnąca jest przeznaczona do agresywnego odśnieżania i może być dobrą alternatywą, jeżeli stalowa krawędź tnąca zużywa się zbyt szybko. Kombinacja materiałów zapewnia redukcję hałasu i wibracji.



Mechanizm podnoszący

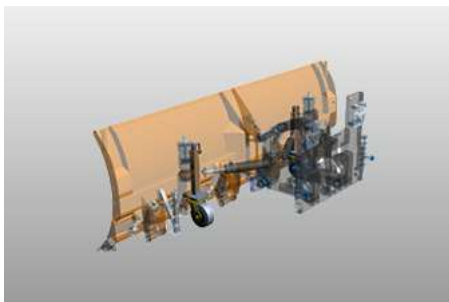
System podnoszenia, wyposażony w bezobsługowy i cichobieżny układ kompensacji nachylenia poprzecznego, wyróżnia się za sprawą identycznych siłowników podnoszenia i wychylenia. Punkt obrotu wykonany jest z tulei z poliacetalu o właściwościach tłumiących hałas i wibracje.

Hydrauliczny układ pozycjonowania bocznego

Za pomocą hydraulicznego układu pozycjonowania bocznego możliwe jest wychylenie pługa o 32° lub 36° w lewo lub w prawo. Podczas pozycjonowania bocznego dwa siłowniki wychylenia wyposażone w zabezpieczenie nadciśnieniowe zapewniają optymalne przenoszenie siły, dzięki czemu pług można ustawić bez luzu w wybranej pozycji odśnieżania.

Działające urządzenia wspomagające

Koła jezdne zapewniają precyzyjne ustawienie pługa śnieżnego i zapewniają odpowiednią agresywność podczas odśnieżania. Wspierają ramę podczas przejeżdżania przez przeszkody i przedłużają żywotność ostrza tnącego.



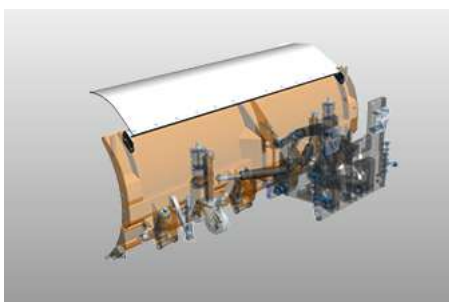
Odboje boczne

Deflektory krawężnikowe chronią krawędź tnącą i lemiesz pługa przed uszkodzeniem przy uderzeniu w krawężnik.



Ostona przed pyłem śnieżnym

Deflektor śniegowy zapobiega spływaniu śniegu po lemiesz pługa bezpośrednio na przednią szybę.



Montaż

Układ montażowy składa się z trzypunktowego układu podnoszenia o małej masie, płyty montażowej z otworami montażowymi oraz hydraulicznego mechanizmu podnoszenia i opuszczania.

Dzięki płycie narzędziowej z regulacją wysokości oraz 3-punktowemu układowi zawieszenia (kat. I-III) pług Tarron Compact oferuje różne możliwości montażowe na pojazdach AEBl TT i VT/TP, ale i na pojazdach o małym rozstawie kół oraz na ciągnikach.

Opcje

- Flagi ostrzegawcze
- Światła boczne pługa LED

Galeria



Warianty

MPC-P 24



- Wysokość pługa odśnieżnego (bez osłony przeciwśnieżnej): 915 mm
- Długość wzdłuż zgarniacza: 2 400 mm
- Szerokość odgarniania: 2 037 mm
- Masa ze zgarniaczami: ok. 522 kg

MPC-P 26



- Wysokość pługa odśnieżnego (bez osłony przeciwśnieżnej): 915 mm
- Długość wzdłuż zgarniacza: 2 600 mm
- Szerokość odgarniania: 2 207 mm
- Masa ze zgarniaczami: ok. 538 kg

MPC-P 28



- Wysokość pługa odśnieżnego (bez osłony przeciwśnieżnej): 915 mm
- Długość wzdłuż zgarniacza: 2 800 mm
- Szerokość odgarniania: 2 376 mm
- Masa ze zgarniaczami: ok. 554 kg

MPC-S 26



- Wysokość pługa odśnieżnego (bez osłony przeciwśnieżnej): 1 025 mm
- Długość wzdłuż zgarniacza: 2 600 mm
- Szerokość odgarniania: 2 135 mm
- Masa ze zgarniaczami: ok. 535 kg

MPC-S 28



- Wysokość pługa odśnieżnego (bez osłony przeciwśnieżnej): 1 025 mm
- Długość wzdłuż zgarniacza: 2 800 mm
- Szerokość odgarniania: 2 295 mm
- Masa ze zgarniaczami: ok. 562 kg

MPC-S 30



- Wysokość pługa odśnieżnego (bez osłony przeciwśnieżnej): 1 025 mm
- Długość wzdłuż zgarniacza: 3 000 mm
- Szerokość odgarniania: 2 460 mm
- Masa ze zgarniaczami: ok. 597 kg

Produkt powiązany

FLL

Pług odśnieżny



CP

Pług odśnieżny



SNK

Pług odśnieżny





Niech zaufają Państwo długoletniemu i bogatemu doświadczeniu. **Po-
rozmawiajmy o tym.** Znajdziemy odpowiednie rozwiązanie również w
przypadku Państwa wyzwań.

Dane techniczne

	MPC-P 24	MPC-P 26	MPC-P 28
Wymiary			
Wysokość pługa	915 mm	915 mm	915 mm
Długość wzdłuż zgarniacza	2 400 mm	2 600 mm	2 800 mm
Szerokość odgarniania	2 037 mm przy 32°	2 207 mm przy 32°	2 376 mm przy 32°
Szerokość przejazdowa	2 231 mm przy 32°	2 400 mm przy 32°	2 571 mm przy 32°

Masy			
Masa ze zgarniaczami stalowymi ok.	522 kg	538 kg	500 kg

	MPC-S 26	MPC-S 28	MPC-S 30
Wymiary			
Wysokość pługa	1 025 mm	1 025 mm	1 025 mm
Długość wzdłuż zgarniacza	2 600 mm	2 794 mm	3 000 mm
Szerokość odgarniania	2 135 mm przy 35°	2 295 mm przy 35°	2 460 mm przy 35°
Szerokość przejazdowa	2 350 mm przy 35°	2 515 mm przy 35°	2 696 mm przy 35°

Masy			
Masa ze zgarniaczami stalowymi ok.	535 kg	562 kg	597 kg



© Aebi Schmidt Group
www.aebi-schmidt.com

Aebi Schmidt Holding AG
CH-8050 Zurich, Szwajcaria

Wszelkie prawa zastrzeżone. Dane techniczne mogą ulec zmianie.
Ilustracje niewiążące. Pomyłki i zmiany zastrzeżone.

Document created on 9 CZE 2024

