



 **schmidt**
a brand of aebi schmidt

KL-V

Quitanieves



La KL-V es una cuña quitanieves de ancho variable disponible en varias versiones. La fuerza de las cuñas quitanieves KL-V reside en su adaptabilidad. Las diferentes posiciones de limpieza de la cuña —en forma de cuña, en forma de V o plana— cubren todas las aplicaciones importantes de limpieza de nieve en áreas urbanas, aparcamientos y carreteras. La serie KL-V también es adecuada para limpiar espacios estrechos o de difícil acceso. La serie KL-V está diseñada para montar en Unimogs, camiones, tractores o cargadoras.

Lo más destacado

- **Forma del cuerpo de la cuña modificable.**
- **Dos alerones giratorios con ajuste continuamente variable.**
- **Sistema de seguridad contra obstáculos**

Ventajas para usted

- **Flexibilidad:** se puede usar como cuchilla quitanieves en forma de cuña, en forma de V o plana.
- **Versatilidad:** se puede usar para una amplia gama de aplicaciones.
- **Rendimiento:** adecuada para despejar áreas difíciles y de difícil acceso, como aparcamientos.

Sabemos lo importante que es que tanto las máquinas como los aparatos estén siempre operativos. **Hable con nosotros** para obtener más información sobre ofertas de servicio a medida y piezas de repuesto originales.



Características de rendimiento

Cuerpo de la cuchilla

Las cuñas quitanieves de la serie KL-V están formadas por dos sectores giratorios con ajuste continuo y simultáneo (control sincronizado) y se pueden utilizar en forma de cuña, en forma de V y como cuchilla plana. Gracias a esta flexibilidad, las cuchillas quitanieves KL-V se pueden usar para distintas tareas de limpieza. El diseño de la máquina garantiza una gran estabilidad.

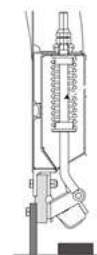
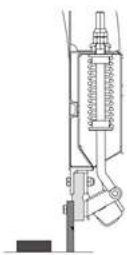
El punto de rotación entre los cuerpos de la cuña está equipado con cojinetes (POM), que facilitan la reducción de ruido y la fricción. Además, proporcionan una gran absorción frente a impactos.

Las cuñas quitanieves están diseñadas para lograr una eyección óptima incluso con diferentes alturas de nieve. Esto las hace especialmente adecuadas para limpiar en zonas complicadas como aparcamientos o vías estrechas en el centro de las ciudades. Entre sus posibilidades están agrupar la nieve y la retirada dirigida en los cruces de carreteras.



Sistema de seguridad contra obstáculos

Cada sección de la cuña va equipada con un sistema de contra obstáculos de seguridad. Gracias al riel amortiguador situado entre el rascador y la cuña, así como al dispositivo pendular con elemento de amortiguación, las cuñas quitanieves KL-V son muy silenciosas y destacan por su suave funcionamiento. El pasador de bloqueo de PU cierra el espacio entre los rascadores de las secciones derecha e izquierda.



Rascadoras

Acero (S)

Una solución polivalente y de coste optimizado para la limpieza eficiente de nieve compacta o endurecida. Las rascadoras de acero son resistentes a la flexión y a la torsión, ofreciendo un resultado limpio.

Combi (tamaño 36 y 50) (C36 / C50)

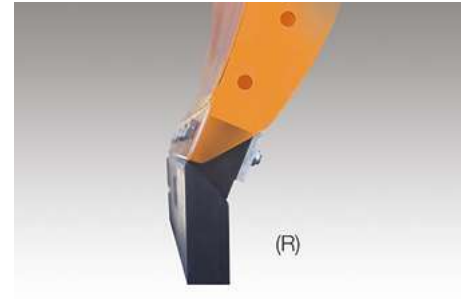
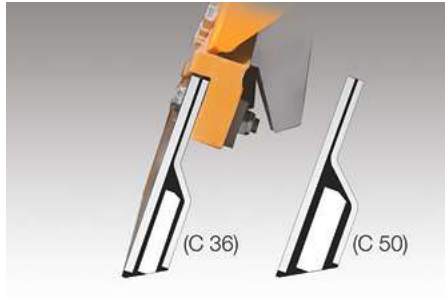
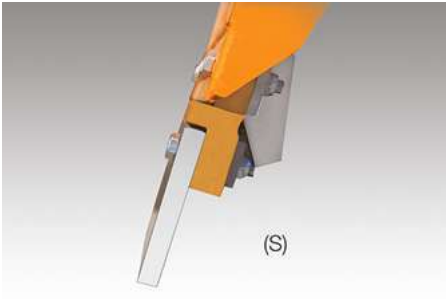
Una rascadora más duradera debido a su mezcla acero, goma y cerámica. Esta rascadora está pensada para realizar trabajos de gran intensidad, lo que supone una buena alternativa a la rascadora de acero debido a su menor desgaste. La combinación de materiales garantiza la reducción del ruido y las vibraciones.

Goma (R)

Una buena solución para su uso en las carreteras del centro de la ciudad y en zonas especiales como los aparcamientos. Debido a las características flexibles y elásticas del caucho, se desliza suavemente sobre la superficie. La rascadora de goma es especialmente eficaz en situaciones atmosféricas de aguanieve.

Rascadora GK 5 (GK 7)

La rascadora GK permite una limpieza de aguanieve más eficiente, con una vida útil más larga y menos fricción. Está fabricada en acero, caucho y corindón, por lo que es más agresiva para la superficie que una rascadora de goma.



Dispositivo de elevación y regulación de ángulo

El sencillo dispositivo de elevación de tres brazos garantiza un izado sin tensiones. Gracias a los brazos superiores ajustables se consigue una adaptación perfecta a la calzada. Como opción, se puede instalar un sistema hidráulico de compensación de pendiente para estabilizar el vehículo en posición horizontal. Esta opción es recomendable para limpiar pavimentos con el vehículo inclinado. Sus cilindros hidráulicos, generosamente dimensionados y con protección contra sobrecargas, permiten un ajuste infinitamente variable.

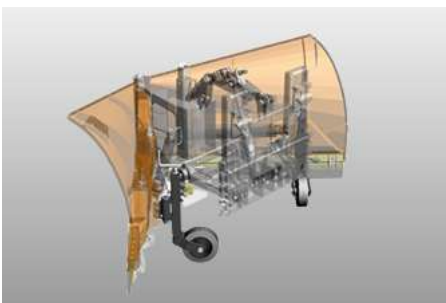


Sistema hidráulico

- Adecuado para el sistema hidráulico del vehículo con tres válvulas de control para el funcionamiento de la cuña quitanieves
- Cuatro válvulas de control para una cómoda inclinación (control sincronizado)
- Cinco válvulas de control con compensación hidráulica de la inclinación lateral
- Opcionalmente una válvula adicional

Dispositivos de soporte

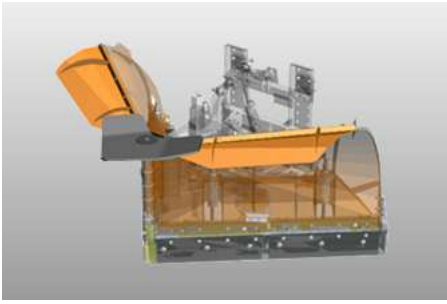
Las ruedas giratorias y los patines deslizantes prolongan la vida útil de las cuchillas y permiten superar los obstáculos con mayor facilidad.



Deflector de nieve

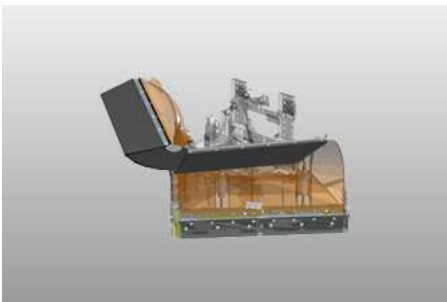
El deflector de nieve evita la mala visibilidad debida a la nieve que salpica el parabrisas del vehículo. El deflector dirige la corriente de aire junto con el polvo de nieve hacia un lado. Hay dos variantes para elegir:

Deflector de nieve de acero



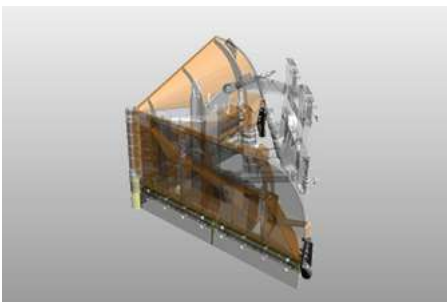
Deflector de nieve de goma

El deflector de goma se utiliza principalmente durante la limpieza lenta de la nieve húmeda y pesada. Gracias a su gran flexibilidad, el deflector se deforma sin dañarse (por ejemplo, al chocar con un obstáculo). Es una opción sencilla y rentable.



Deflectores de bordillo

Los deflectores soldados a los laterales evitan que se dañe el cuerpo de la cuña cuando se trabaja, por ejemplo, entre muros o cerca de edificios.



Montaje

Para facilitar una colocación óptima de la cuña quitanieves en las placas portaimplementos de los distintos vehículos, cuenta con un acoplamiento ajustable en altura y compatible con placas de tamaño 3/5.



Opciones

- Señales de advertencia y dispositivos de seguridad
- Iluminación LED de la cuchilla

Galería



Producto relacionado

Tellefsdal VPL

Quitanieves



Tellefsdal U-LS

Quitanieves



Tellefsdal U-H2

Quitanieves





Confíe en nuestra amplia y variada experiencia. **Hable con nosotros.** Encontraremos la solución adecuada, incluso para sus desafíos.

Datos técnicos

	KL-V 28	KL-V 32	KL-V 36
Dimensiones			
Altura de la cuchilla central	870 mm	870 mm	870 mm
Altura de la cuchilla derecha e izquierda	1 110 mm	1 110 mm	1 110 mm
Longitud del rascador	2 900 mm	3 300 mm	3 700 mm
Anchura de limpieza	2 470 mm a 32° 2 070 mm pala en forma de V a 45° 2 060 mm pala en forma de cuña a 45° 2 070 mm cuchilla un lado a 45°	2 810 mm a 32° 2 360 mm pala en forma de V a 45° 2 340 mm pala en forma de cuña a 45° 2 350 mm cuchilla un lado a 45°	3 150 mm a 32° 2 640 mm pala en forma de V a 45° 2 620 mm pala en forma de cuña a 45° 2 630 mm cuchilla un lado a 45°
Distancia centroidal a plano de acoplamiento	510 mm	480 mm	460 mm
Pesos			
Peso aprox. con rascadores de goma	630 kg	660 kg	685 kg



© Aebi Schmidt Group
www.aebi-schmidt.com

Aebi Schmidt Holding AG
CH-8050 Zurich, Suiza

Todos los derechos reservados. Los datos técnicos pueden cambiar. Las ilustraciones no son vinculantes. Sujeto a modificaciones y errores.

Document created on 28 FEB 2024

