



# Swingo 200+

Balayeuse



La Swingo 200+ est la solution idéale pour les travaux quotidiens de nettoyage de la voirie, des rues piétonnes, des places en zone urbaine ainsi que le nettoyage des pistes cyclables, des parkings, des zones commerciales et industrielles. Des options supplémentaires permettent le curage des avaloirs, l'aspiration des feuilles mortes, le nettoyage haute pression, le désherbage des abords de voirie et des trottoirs, le déneigement et salage en service hivernal. La Swingo 200+ offre un balayage efficace à faible coût avec une fiabilité éprouvée pour une longue durée de vie.

## L'essentiel en bref


- Système à **2 ou 3 balais** et une bouche d'aspiration tirée
- **Système de recirculation d'eau sous pression** : pour la préservation des ressources grâce à la récupération de l'eau
- **Système de recirculation d'air Koanda** : baisse sensible des émissions de particules fines
- Transmission hydrostatique avec **frein de parking électrique** et **assistance au démarrage en côte**
- Plus de **7700 Swingo en service dans 40 pays** à travers le monde avec plus de 60 ans d'expérience.

## Vos avantages

- **Grande puissance d'aspiration** même à bas régime moteur thermique. L'articulation sur rotules de la bouche d'aspiration autorise des mouvements multi directionnels en assurant un suivi du sol optimal avec une puissance d'aspiration constante.
- **Confort inégalé**: une cabine spacieuse, une excellente visibilité, des commandes ergonomiques, une colonne de direction réglable et un siège conducteur suspendu avec options de réglage. Certificat AGR (Action pour la santé du dos).
- **Emissions de particules minimales**: la Swingo 200+ répond aux meilleurs critères de certification PM10/PM2.5 avec 4 étoiles. L'association du système d'air Koanda et du système de recirculation d'eau sous pression lui confère une réduction des émissions de particules jusqu'à 70%.
- **Flexibilité**: grâce à une conception modulaire avec une large gamme d'équipements supplémentaires, la balayeuse s'adapte à vos exigences spécifiques.

Nous sommes à vos côtés pour que votre parc de véhicules soit toujours opérationnel. **Contactez-nous** pour en savoir plus sur les offres de service personnalisées et les pièces de rechange d'origine.





Vous souhaitez surveiller, contrôler et optimiser vos processus à l'aide de solutions numériques ? Vous souhaitez faire des économies de carburant et de matières – en réduisant vos émissions de CO<sub>2</sub> et en renforçant la sécurité ? **Contactez-nous.** N'hésitez pas.

## Caractéristiques des performances

### Techniques de balayage

Deux systèmes de balayage sont proposés : un **système à 2 balais poussés** de diamètre 850 mm ou un **système à 3 balais** de diamètre 800 mm comprenant 2 balais tirés et 1 balai frontal orientable à droite et à gauche. Les mouvements des balais, dépendants ou indépendants (option), s'opèrent à partir de la commande ergonomique de portière. La vitesse et la pression d'appui des balais sont ajustables en continu. En fonction des travaux à réaliser la garniture des balais est choisie en plastique, acier ou mixte et la bouche d'aspiration repose au sol au choix sur des patins en acier antiabrasion ou sur des roulettes pivotantes à bandage caoutchouc.

Le **système à 2 balais** contrôlés séparément garantit une maniabilité absolue dans toutes les situations de balayage. Les bras de balais avec tampons amortisseurs de chocs intégrés offrent une largeur de balayage jusqu'à 2900 mm. En option, la commande professionnelle indépendante des balais permet la montée/descente, la rentrée/sortie, le réglage de la pression d'appui séparés de chaque balai pour un résultat propre de balayage avec une usure minimale contrôlée. L'inclinaison du balai est automatiquement ajustée, de sorte que le balai revient toujours à sa position d'origine, même lorsque la surface de la route change. Une version pour une utilisation intensive de désherbage mécanique est disponible avec des fonctions d'inclinaisons hydrauliques supplémentaires du balai.

Le **système à 3 balais** avec un balai frontal orientable offre de nombreuses possibilités d'emploi et une largeur de balayage jusqu'à 2600 mm. Le balai frontal se déplace en translation et pivote de droite à gauche avec la possibilité d'un balayage sur deux niveaux ou d'une utilisation avec garniture de désherbage. Les mouvements du balai frontal sont contrôlés hydrauliquement, y compris la vitesse de rotation et la pression d'appui au sol. Les deux balais tirés placés sous la cabine assurent la prise des déchets et leur guidage vers la bouche d'aspiration sans espace libre pour éliminer la formation d'andain. En option ces deux balais peuvent indépendamment recevoir une commande hydraulique de sortie/rentré, d'inclinaison latérale qui facilite le balayage dans toutes les conditions de profils de la chaussée.



### Aspiration et circuit d'eau

La version 2 balais offre le choix entre, de base, une bouche d'aspiration avec un clapet gros déchets commandé hydrauliquement ou, en option, une bouche d'aspiration HP (haute performance) de géométrie à flux aérodynamique optimisé intégrant le clapet gros déchets. La bouche d'aspiration HP a l'avantage de garantir une puissance d'aspiration maximale même à bas régime soit une économie potentielle jusqu'à 15% des coûts d'exploitation.

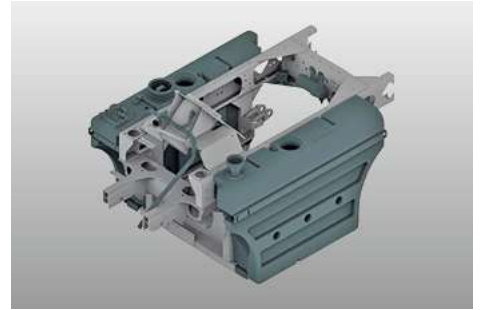
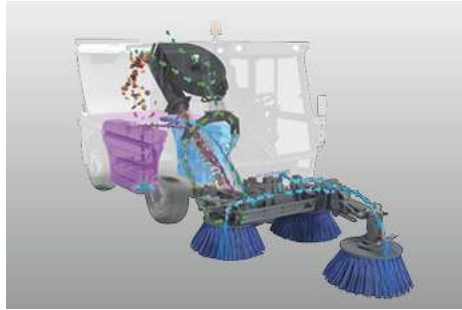
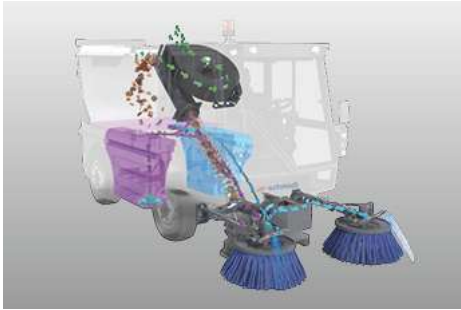
La bouche d'aspiration du système à 3 balais est aussi à flux optimisé, ne nécessitant pas de clapet séparé. La prise des gros déchets est facilement assurée par l'inclinaison de la bouche d'aspiration.

La Swingo 200+ est classée au meilleur niveau 4 étoiles des certifications PM10 et PM2.5. Le certificat est un gage de qualité dans toute l'Europe qui se caractérise par un refoulement d'air le plus propre des tests PM10 et par les meilleures performances d'absorption des particules fines du PM2.5.

Le **système unique Koanda de recirculation d'air** combiné avec le système de recirculation d'eau sous pression réduit jusqu'à 70% l'émission nocive de poussières fines. L'air poussiéreux aspiré n'est pas simplement refoulé mais est renvoyé dans la bouche d'aspiration en circuit fermé. La petite quantité d'air refoulée est elle nettoyée par un filtre à pores fins. De plus, le système de recirculation d'air Koanda impressionne par ses émissions sonores réduites, sa faible consommation d'eau et permet un balayage à des températures légèrement inférieures à zéro.

Le **système éprouvé de recirculation d'eau sous pression** réinjecte de grandes quantités d'eau dans la bouche d'aspiration grâce à une pompe d'eaux usées. La cuve à déchets, composée de parois tamis inox de 3,3 m<sup>2</sup> permet non seulement d'économiser l'eau propre, mais aussi d'optimiser sa capacité déchets. Le remplissage préalable de la cuve avec 250 litres d'eau supplémentaire augmente l'autonomie d'humectage jusqu'à 50%. Les déchets collectés sont à la fois humidifiés et

compactés. L'autre pompe électrique à eau propre alimente les buses d'humectage des balais. Les différents débits d'eau sont réglables depuis la cabine.



### Cuve à déchets

La cuve à déchets d'un volume de 2 m<sup>3</sup> assure une grande capacité de déchets aspirés pour un grand rayon d'action important. La cuve est de base en aluminium résistant à la corrosion et l'eau saline. La hauteur de basculement de 1400 mm permet le vidage des déchets dans la majorité des conteneurs et poubelles. En option, le conduit d'aspiration plastique dans la cuve à déchets peut être en acier inoxydable résistant à l'usure.

### Ergonomie et confort

La cabine spacieuse est équipée d'une isolation phonique (72 dB(A)) et vibratoire de haute qualité. Le pare-brise sur toute la hauteur et la largeur et le plancher vitré offrent une vue dégagée sur le groupe de balayage et le chantier. L'excellente **visibilité panoramique** assure un travail agréable en toute sécurité dans le trafic routier.

Le système d'air conditionné standard et puissant crée un climat de travail confortable même par température extérieure élevée. L'air extérieur est aspiré et filtré à l'arrière de la cabine au moins d'un filtre à pollen.



Les mouvements du groupe de balayage sont contrôlés depuis la commande de portière conducteur composée de joysticks et de boutons poussoirs. Le **monolevier Auto-Drive** est une nouvelle option qui regroupe en mode travail toutes les fonctions de balayage et d'avancement en un seul joystick ergonomique pour une plus grande sécurité et moins de stress. L'écran couleur 7" au plafonnier indique en un coup d'œil la vitesse d'avancement, les niveaux de remplissage, les températures, le régime moteur et le mode de travail. Des réglages spécifiques peuvent être programmés par des personnes habilitées directement via les fonctions de l'écran de contrôle. **Le système de diagnostic embarqué** localise rapidement tout défaut constaté.



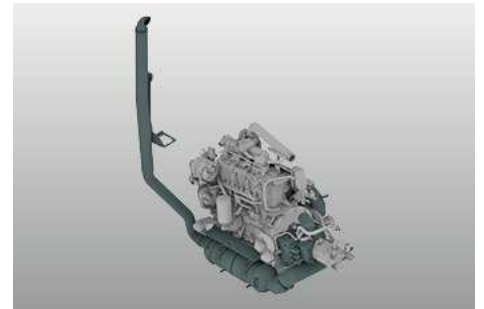
La colonne de direction étroite et réglable en hauteur et profondeur, le régulateur de vitesse, les pédales de frein et d'accélérateur à faible pression d'activation, le siège conducteur confortable, accrédité du label de qualité AGR (Action pour la santé du dos) ainsi que les éléments de commande et de contrôle à proximité du chauffeur font de la cabine Swingo+ un poste de travail moderne et ergonomique.



### Transmission performante

La version de base dispose d'un puissant moteur **EuroMot 5 de 55 kW (75 CV)** fournissant un couple élevé en fonctionnant sans urée (AdBlue). En alternatif, la version **Euro 6c de 62 kW (84 CV)** possède en plus un système moderne de post-traitement des gaz d'échappement comprenant un catalyseur d'oxydation diesel (DOC), un filtre à particules fermé (DPF), une injection d'urée (AdBlue) et un catalyseur SCR. Ce qui est remarquable, c'est que ces nouvelles versions de moteur quatre cylindres s'intègrent parfaitement dans le même empattement que les versions précédentes. Le moteur Euro 6c et le réservoir AdBlue s'intègrent parfaitement dans le châssis offrant sans compromis la même maniabilité que les versions antérieures.

La transmission hydrostatique offre une conduite confortable et économique que ce soit en mode transfert ou au travail. L'entraînement hydrostatique de l'essieu arrière fonctionne en continu avec une régulation automatique à la charge (conduite automobile). La vitesse de transfert peut atteindre **jusqu'à 50 km/h** suivant la réglementation de chaque pays. Un système de frein de parking électrique automatique et une assistance au démarrage en côte ont été intégrés à la base suite aux derniers développements. En option, le **mode Eco** permet de rouler à la vitesse maximale à un régime moteur réduit induisant directement une réduction des émissions de gaz et des coûts d'exploitation en consommation de carburant.



## Véhicule de technologie moderne

La galvanisation à chaud de tout le châssis, du groupe de balayage, de la bouche d'aspiration et des plus importants composants en acier de construction et la cuve à déchets en aluminium offrent une protection anticorrosion durable de haute qualité.

La suspension hydropneumatique, l'avancement hydrostatique du châssis et ses grandes roues de 15 pouces garantissent le plus grand confort de conduite dans cette catégorie de balayeuse. L'importante surface de contact des pneus contribue à une excellente tenue de route et franchissement de trottoirs quelque soit la charge et les conditions routières et météorologiques. En option, le poids total autorisé peut être porté à 5 000 kg. Une suspension mécanique est une alternative à la suspension hydropneumatique. Le pack de suspension est parfaitement adapté à la balayeuse, garantissant une conduite sûre et confortable comme une voiture. Excellent confort de conduite, robustesse et entretien minimal aboutissent à un ensemble hyper fiable.

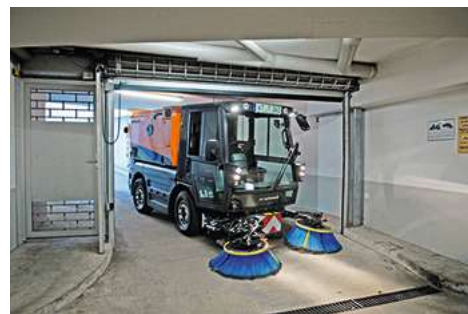
La suspension hydropneumatique est réglable en hauteur (option) et simplifie l'accès des passages bas des parkings souterrains. L'assiette du véhicule est abaissée d'environ 70 mm par simple pression d'interrupteur en cabine et se remet à niveau automatiquement.

La **direction intégrale des 4 roues est sélectionnable** en mode travail à tout moment pour permettre des manœuvres serrées en virage. Des capteurs d'angle de braquage sur chaque essieu surveillent en permanence la direction de manière sûre.

De série, le double circuit de freinage hydraulique agit sur des freins à disque des deux roues avant (version 25 km/h) ou les quatre (version 40/50 km/h).

## Large gamme d'options

- Système Koanda de recirculation d'air
- Caméra de recul et ou sur bouche d'aspiration
- Balai de désherbage avec inclinaisons hydrauliques
- Flexible d'aspiration manuel
- Nettoyeur à eau Haute Pression
- Pack d'insonorisation
- Brosses de décapage toutes surfaces
- Nettoyeur pour le curage d'avaloirs
- Centrale de graissage automatique
- Monolevier Auto-Drive
- Châssis abaissable pneumatiquement
- Pack d'éclairage LED haute qualité
- Outils pour le service hivernal : lame chasse-neige, balai cylindrique frontal, saleuse remorquée...





## Plateforme télématique IntelliOPS

Si vous souhaitez surveiller, planifier, contrôler en temps réel, optimiser ou, par exemple, facturer à des tiers les activités de votre Swingo 200+, utilisez les solutions numériques de notre plate-forme IntelliOPS. IntelliOPS vous aide à utiliser efficacement votre machine individuelle ainsi que dans un réseau avec plusieurs machines, y compris celles d'autres marques. Vous trouverez ici plus d'informations sur nos solutions numériques et sur la façon dont vous pouvez les utiliser de manière modulaire et adaptée à vos besoins.

## Galerie





## Variantes

### Swingo 200+ | 2 balais



Le système à 2 balais contrôlés indépendamment garantit une maniabilité absolue dans toutes les situations de balayage. Les bras de balais avec sécurités intégrées offrent une largeur de balayage atteignant 2900 mm.

### Swingo 200+ | 3 balais



Le système à 3 balais avec un balai frontal orientable offre une largeur de balayage jusqu'à 2600 mm. Le balai frontal se déplace en translation et pivote de droite à gauche avec la possibilité d'un balayage sur deux niveaux ou d'une utilisation d'un balai de désherbage.

## Produits parentés

### eSwingo 200+

Balayeuse



### Flexigo 150

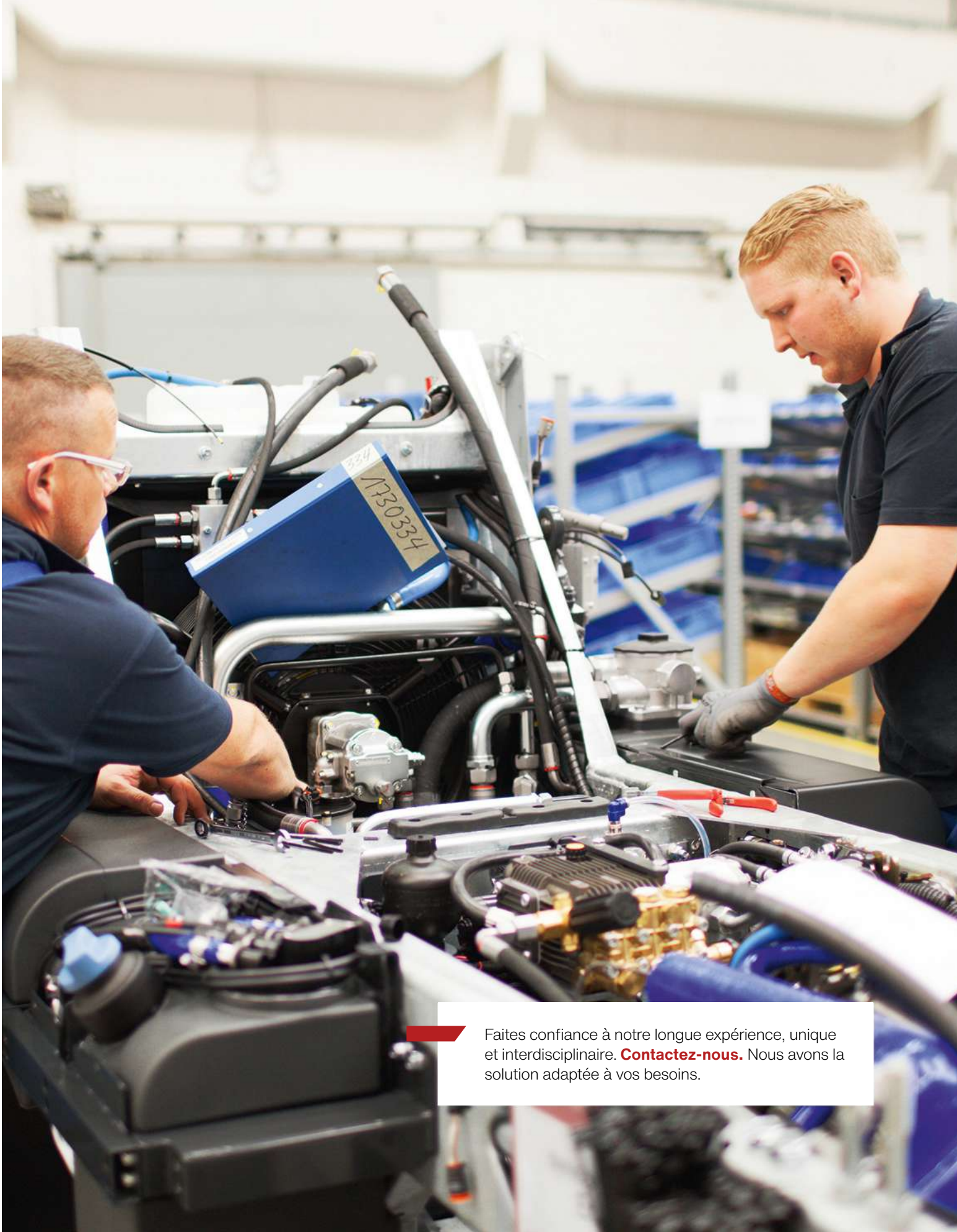
Balayeuse



### Cleango 500

Balayeuse





Faites confiance à notre longue expérience, unique et interdisciplinaire. **Contactez-nous.** Nous avons la solution adaptée à vos besoins.

## Données techniques

	Swingo 200+   2 balais	Swingo 200+   3 balais
<b>Cuve à déchets</b>		
Capacité trémie	2 m <sup>3</sup>	2 m <sup>3</sup>
Angle bennage	102°	102°
Hauteur de vidage	1 400 mm	1 400 mm
<b>Groupe balayage</b>		
Diamètre balai à assiette	850 mm	800 mm
Vitesse balai à assiette	120 tr/min	100 tr/min
Matière balai	Acier / Plastique / Mixte	Acier / Plastique / Mixte
Largeur balayage	1 400 - 2 900 mm	1 800 - 2 200 mm
Largeur balayée avec 3ème balai	-	2 600 mm
<b>Turbine aspiration</b>		
Vitesse	3 300 tr/min	3 300 tr/min
<b>Circuit eau</b>		
Capacité totale eau	360/380 l	360/380 l
Capacité eau propre d'humectage	190 l	190 l
Circuit d'eau	3 bar / 11 l/min	3 bar / 11 l/min
<b>Entraînement moteur auxiliaire</b>		
Type de moteur	FCA R754	FCA R754
Nombre de cylindres	4	4
Émissions de gaz d'échappement	Euro 6c	Euro 6c
Système traitement postcombustion	AdBlue + SCR-Kat	AdBlue + SCR-Kat
Carburant	Diesel	Diesel
Cylindrée	2 970 cm <sup>3</sup>	2 970 cm <sup>3</sup>
Puissance	62 kW (84 ch) @ 2 300 tr/min	62 kW (84 ch) @ 2 300 tr/min
Couple	270 Nm	270 Nm
<b>Entraînement moteur auxiliaire 2</b>		
Type de moteur	FCA R754	FCA R754
Nombre de cylindres	4	4
Émissions de gaz d'échappement	EuroMot V	EuroMot V
Système traitement postcombustion	DOC + DPF	DOC + DPF
Carburant	Diesel	Diesel
Cylindrée	2 970 cm <sup>3</sup>	2 970 cm <sup>3</sup>
Puissance	55 kW (75 ch) @ 2 300 tr/min	55 kW (75 ch) @ 2 300 tr/min
Couple	310 Nm	310 Nm
<b>Direction</b>		
Angle de braquage roues avant	48°	48°
Angle de braquage roues arrière	24°	24°
Ø Cercle de braquage entre murs (2 roues directrices)	8 400 mm	8 300 mm
Ø Cercle de braquage entre trottoirs (2 roues directrices)	6 350 mm	6 350 mm
Ø Cercle de braquage entre murs (4 roues directrices)	7 100 mm	6 800 mm
Ø Cercle de braquage entre trottoirs (4 roues directrices)	4 750 mm	4 750 mm
<b>Pneus</b>		
Taille pneu avant standard	225/70 R15	225/70 R15
Taille pneu arrière standard	225/70 R15	225/70 R15
<b>Vitesse</b>		
Vitesse balayage utilisation permanente	12 km/h	12 km/h
<b>Dimensions</b>		
Longueur sans 3ème balai	-	4 090 mm
Longueur avec balais	4 580 mm	-
Longueur avec 3ème balai	-	5 090 mm

	Swingo 200+   2 balais	Swingo 200+   3 balais
Largeur sans balai	1 300 mm	1 300 mm
Hauteur sans gyrophare	1 990 mm	1 990 mm
Empattement	1 820 mm	1 820 mm
Largeur de voie avant	1 073 mm	1 073 mm
Largeur de voie arrière	1 073 mm	1 073 mm
<b>Poids</b>		
Poids à vide machine de base env.	2 900 kg	3 000 kg
Poids total en charge autorisé	4 500 / 5 000 kg	4 500 / 5 000 kg



© Aebi Schmidt Group  
[www.aebi-schmidt.com](http://www.aebi-schmidt.com)

Aebi Schmidt North America Inc.  
 Chilton, WI 53014, USA

Tous droits réservés. Les caractéristiques techniques sont susceptibles d'être modifiées.

Les illustrations ne sont pas contractuelles. Sous réserve d'erreurs et de modifications.

Document created on 12 AVR. 2024

