



 **schmidt**
a brand of aebi schmidt

Tarron Compact

Lama sgombraneve



La Tarron Compact è un solido spazzaneve ideale per la rimozione di grandi quantità di neve in aree urbane - strade, parcheggi, locali industriali o proprietà private. La sua funzionalità si basa su una struttura compatta. Il telaio più leggero e la lama più bassa permettono a questa lama di essere adatta al montaggio su Aebi TT e VT/TP insieme a molti veicoli a carreggiata stretta e piccoli trattori.

Inoltre è possibile uno sgombero di neve aggressivo grazie all'angolo della lama di 32°.

Highlights

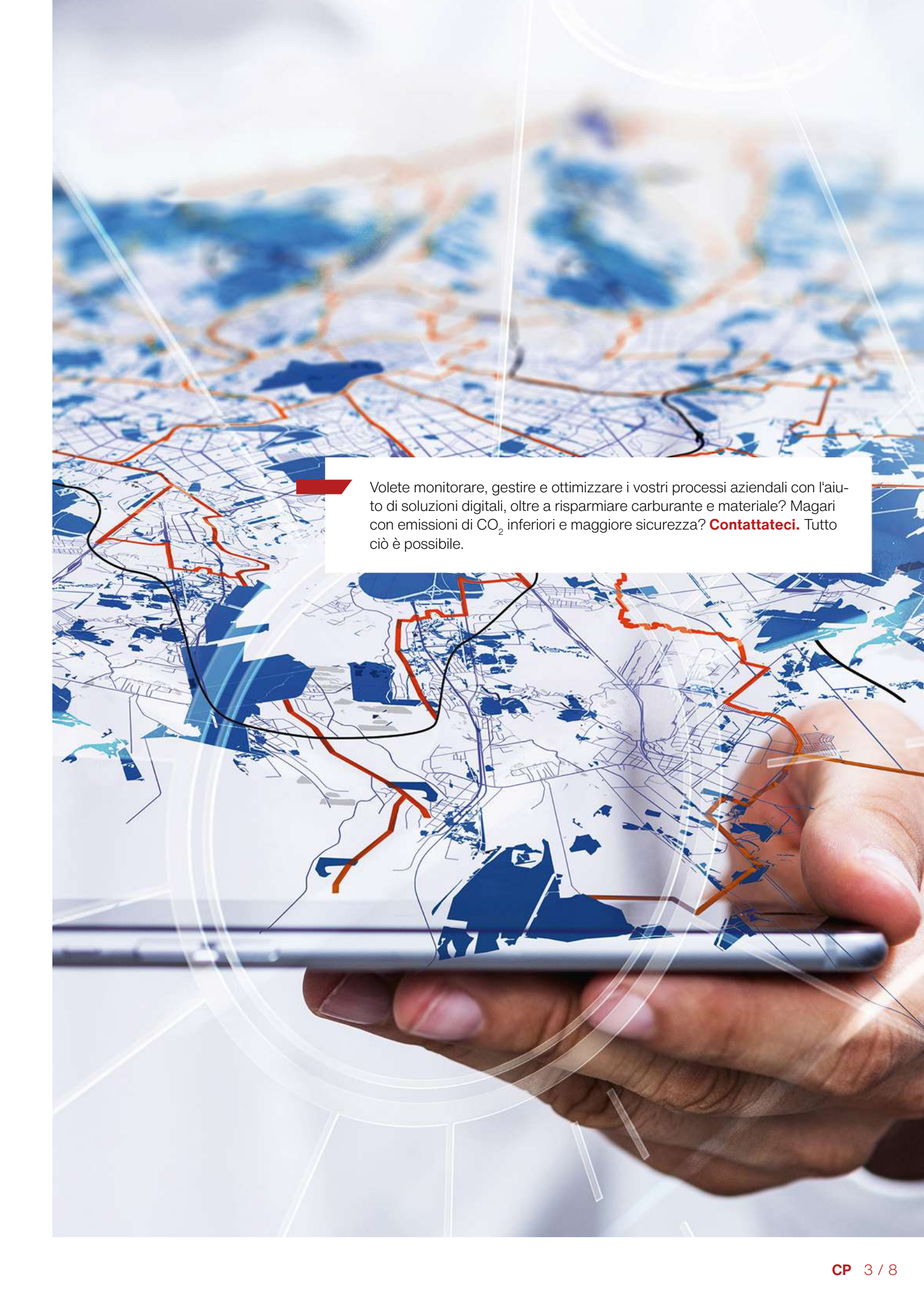
- **Rimozione della neve molto aggressiva**
- **Struttura compattata**
- **Pulizia anche di neve compatta e ghiaccio**

I vantaggi

- **Rimozione efficiente della neve** dal lato destro e sinistro dello spazzaneve
- **L'eccellente scorrevolezza di marcia**, grazie ai numerosi elementi di ammortizzazione, consente lo sgombero in aree urbane
- **Guida sicura sugli ostacoli** senza danneggiare la lama da neve grazie al sistema automatico di superamento ostacoli radenti

Siamo consapevoli di quanto sia importante che macchine e attrezzi siano sempre perfettamente funzionanti. **Contattateci** per confrontarvi in merito a offerte su misura e pezzi di ricambio originali.





Volete monitorare, gestire e ottimizzare i vostri processi aziendali con l'aiuto di soluzioni digitali, oltre a risparmiare carburante e materiale? Magari con emissioni di CO₂ inferiori e maggiore sicurezza? **Contattateci**. Tutto ciò è possibile.

Caratteristiche principali

Alerone

La Tarron Compact è caratterizzata da segmenti singoli caricati a molla, che consentono uno sgombero della neve aggressivo e una facile rimozione della neve compatta o ghiacciata.

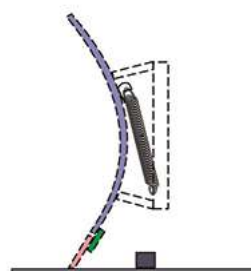
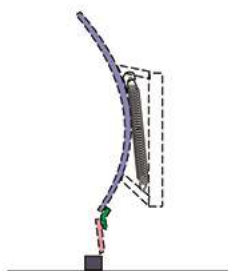
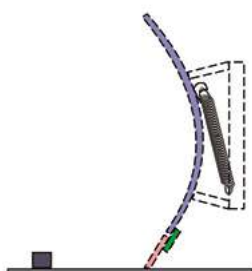
La sospensione individuale della lama assicura che i segmenti si adattino perfettamente alle irregolarità della superficie stradale - assicurando, insieme alla geometria ottimale di alerone e coltello, uno sgombero molto efficace, con un'eccellente capacità di pulizia.

Inoltre, la lama ha gli aleroni laterali rialzati, per ottimizzare il flusso, il che si traduce in una rimozione della neve notevolmente migliorata. Il bordo laterale in poliuretano, opzionale, offre la massima protezione dalle collisioni e riduce i costi.



Sistema di sicurezza contro gli urti radenti

Insieme al supporto dell'ammortizzatore, gli elementi dell'alerone possono sollevarsi al passaggio sugli ostacoli per evitare danni. Dopo ogni ostacolo, una potente molla di ritegno riporta gli elementi in posizione di sgombero, mentre un ammortizzatore montato tra il coltello e l'alerone assorbe tutta la forza di spinta.



Sistema di sollevamento

Il sistema di sollevamento, con compensazione dell'inclinazione trasversale silenziosa e priva di manutenzione, è caratterizzato da cilindri di sollevamento e rotazione identici. Il punto di articolazione è costituito da una boccia in poliaccetato che riduce il rumore e le vibrazioni.

Sistema idraulico di rotazione

La regolazione laterale avviene tramite due potenti cilindri a doppia azione che posizionano la Tarron nella posizione di sgombero selezionata senza ritardi.

Dispositivi di supporto funzionanti

Le ruote piroettanti prolungano la durata dei coltelli e permettono di superare più agevolmente gli ostacoli. Le rotelle o i pattini scorrevoli sono un'opzione essenziale per garantire il corretto funzionamento della protezione da sovraccarico.

Ammortizzazione

La Tarron Compact è dotata di segmenti portacoltelli in plastica, che si traducono in eccellenti proprietà di smorzamento anche durante operazioni di sgombero aggressive. Una piastra di ammortizzazione, inserita tra il coltello ed il corpo dell'alerone assorbe ulteriormente l'elevata energia di spinta e riduce le emissioni sonore. Anche il paraspruzzi da neve, opzionale, è realizzato in poliuretano elastico.

Paracordoli

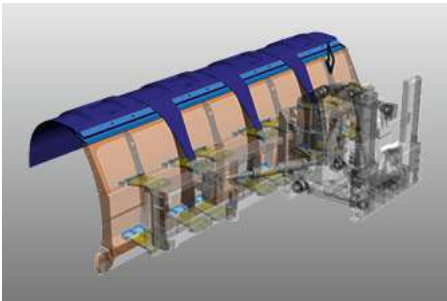
Per le operazioni di sgombero nelle aree urbane interne, i paracordoli impediscono al corpo dell'alerone di strisciare contro marciapiedi e bordi. L'estensione opzionale della lama, in poliuretano, offre la massima protezione dalle collisioni. Per migliorare le proprietà anticorrosive, tutte le parti in acciaio vengono sabbiate.



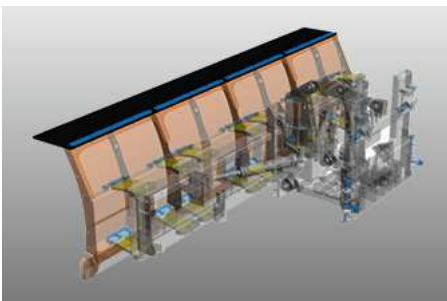
Paraspruzzi per neve

Il paraspruzzi opzionale, in poliuretano elastico, ha un sistema di copertura brevettato che impedisce alla neve di penetrare tra gli spazi presenti tra i segmenti dell'alerone. Ci sono tre varianti tra cui scegliere:

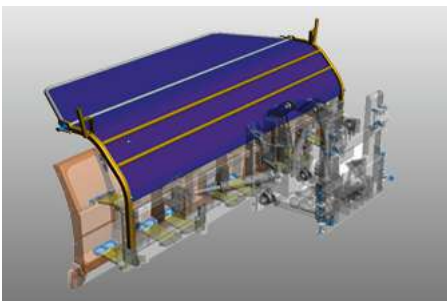
1. Un paraneve elastico in poliuretano, adatto specialmente per condizioni di neve bagnata e pesante. Grazie al suo posizionamento, impedisce alla fanghiglia di penetrare tra gli elementi



2. Un paraspruzzi da neve in gomma. La soluzione ideale per l'uso in città e a bassa velocità di lavoro.



3. Un deflettore di neve regolabile in tessuto. Questa versione è particolarmente adatta per condizioni di neve asciutta.



Montaggio

Il sistema di montaggio è costituito da un sistema di sollevamento a tre punti, dal peso ottimizzato, una piastra di fissaggio con fori di montaggio e un dispositivo di sollevamento e abbassamento idraulico.

Con la sua piastra regolabile in altezza ed l'attacco a tre punti (Cat I - III), il Tarron Compact offre varie opzioni di attacco ai veicoli Aebi TT e VT / TP, insieme a molti veicoli a carreggiata stretta e trattori.

Opzioni

- Molle di stabilizzazione
- Segnali di avvertimento o bandiere
- Luci d'ingombro
- Barre luminose in acciaio inossidabile regolabili in larghezza e altezza (con luce abbagliante e anabbagliante)
- Prolunghe in poliuretano (destra e sinistra)
- Piedi di parcheggio con e senza ruote

Galleria



Prodotto correlato

Cirron

Lama sgombraneve



CP

Lama sgombraneve



Tarron

Lama sgombraneve





Fidatevi della nostra esperienza di lunga data, unica e diversificata. **Contattateci.** Troveremo la soluzione adatta anche alle vostre sfide.

Dati tecnici

	Tarron MS-C 24	Tarron MS-C 27	Tarron MS-C 30
Dimensioni			
Altezza a centro lama	850 mm	850 mm	850 mm
Altezza lama destra e sinistra	950 mm	950 mm	950 mm
Lunghezza al coltello d'usura	2 400 mm	2 700 mm	3 000 mm
Larghezza di sgombero	1 935 mm a 36°	2 180 mm a 36°	2 430 mm a 36°
Pesi			
Peso approssimativo con coltelli d'usura in acciaio	560 kg	590 kg	630 kg

 **aebi schmidt**
group

Aebi Schmidt Holding AG
Leutschenbachstrasse 52
CH-8050 Zurich, Svizzera
Tel.: +41 44 308 58 00
www.aebi-schmidt.com

© Aebi Schmidt Group
Tutti i diritti riservati.
I dati tecnici possono variare.
Le immagini non sono vincolanti.
Salvo errori e modifiche.

Documento creato il 2 MAR 2025

