



 **schmidt**  
a brand of aebi schmidt

# CP

Lames de déneigement



La lame CP est un chasse-neige monocorps à bandes d'usure montées sur clapets à rondelles élastiques. C'est la lame idéale pour un Service Hivernal non seulement en ville, mais aussi, par exemple, sur les routes de liaison et de campagne. La CP peut être attelée sur porte-outils, tracteurs et camions et convient également au déneigement agressif. Ce qui différencie la lame CP des autres chasse-neiges, c'est son système à Constante Position d'effacement de sa bande d'usure entièrement automatique et robuste qui offre un compromis entre agressivité et sécurité d'emploi en déneigement.

## L'essentiel en bref

- Idéal pour de **grandes quantités de neige**
- **Construction stable et robuste** de faible poids
- **Délestage hydraulique** de la lame
- **Système de franchissement d'obstacles** entièrement automatique et réglable

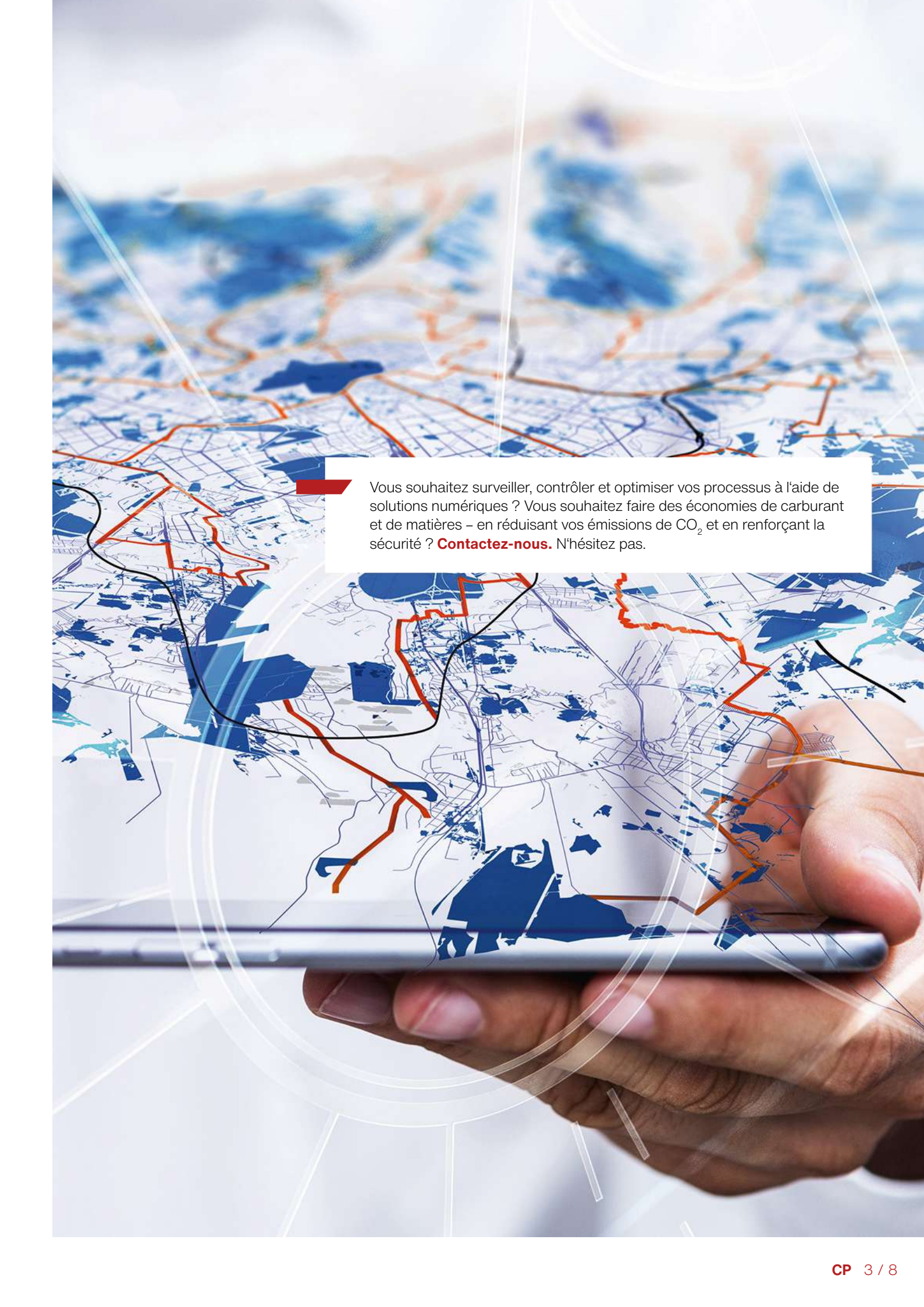
## Vos avantages

- **Déneigement complet:** la forme spéciale du corps de lame et sa grande orientation garantissent un écoulement de neige très propre
- **Utilisation flexible:** peut être utilisée pour l'évacuation de neige dure et molle
- **Stabilité:** construction robuste de faible poids

Nous sommes à vos côtés pour que votre parc de véhicules soit toujours opérationnel. **Contactez-nous** pour en savoir plus sur les offres de service personnalisées et les pièces de rechange d'origine.







Vous souhaitez surveiller, contrôler et optimiser vos processus à l'aide de solutions numériques ? Vous souhaitez faire des économies de carburant et de matières – en réduisant vos émissions de CO<sub>2</sub> et en renforçant la sécurité ? **Contactez-nous.** N'hésitez pas.

## Caractéristiques des performances

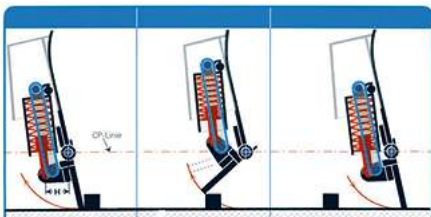
### Corps de lame

La lame CP possède un galbe spécial et une grande orientation qui garantissent un écoulement propre de la neige et son éjection latérale courte à faible vitesse et longue à grande vitesse afin d'éviter la formation de bourrelet. La rigidité en torsion et la construction stable du corps de lame assurent une très grande stabilité malgré un faible poids. Avec la CP, la neige dure et molle peut être facilement évacuée : pour minimiser le salage des routes, la CP permet un déneigement agressif et donc très efficace de la chaussée. Des caractéristiques de déneigement agressifs proviennent de l'angle d'attaque positif de 13 ° des bandes d'usure, de la force de rappel exercée sur le racleur par les clapets articulés à ressort à rondelles élastiques, qui permettent une pression au sol élevée. Si un déneigement moins agressif suffit, la CP peut être équipée de bandes d'usure en caoutchouc et placée en position flottante.



### Franchissement d'obstacles

La CP dispose d'un système unique de franchissement d'obstacles entièrement automatique et robuste pour des travaux de déneigement sûrs sans interruption. Les bandes d'usure montées sur clapets articulés sont précontraintes au sol par des empilages de rondelles élastiques CP, qui se compriment à la rencontre de l'obstacle et libèrent les clapets vers l'arrière. Une fois franchi, les clapets sont repoussés en position normale, alors que le corps de lame conserve une Constante Position tout le long du processus. Cela signifie que le déneigement peut se poursuivre sans interruption.



### Bandes d'usure

#### Bandes d'usure en acier (S)

Une solution polyvalente, au coût optimisé, pour un dégagement agressif de la neige dure et/ou compacte. Les bandes d'usure en acier sont résistantes à la flexion et à la torsion, ce qui donne un résultat d'essuyage net.

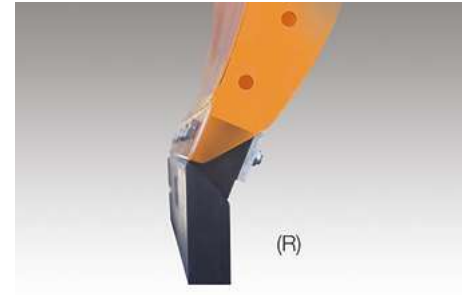
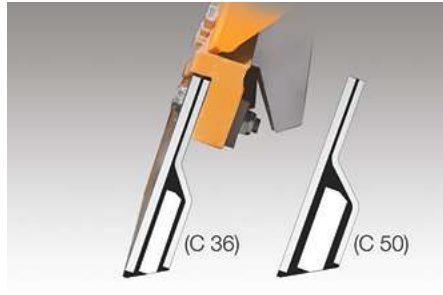
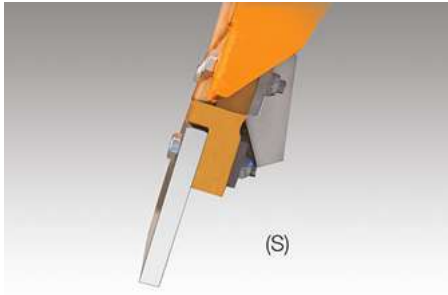
#### Bandes d'usure Combi (épaisseur 36 et 50) (C 36)

Une bande d'usure plus durable composée d'acier, de caoutchouc et de céramique. Cette bande d'usure offre un déneigement agressif comme l'acier tout en réduisant considérablement son usure grâce aux inserts corindon. La combinaison des matériaux assure aussi une réduction du bruit et des vibrations.

#### Bande d'usure en caoutchouc (R)

Une bonne solution pour les routes des centres-villes et les propriétés privées comme les parkings. Grâce aux caractéristiques flexibles et élastiques du caoutchouc, chaque segment glisse en douceur sur la surface. Une bande d'usure en caoutchouc est particulièrement efficace pour racler la neige fraîche ou fondante.





## Dispositif de relevage

Le système de relevage à trois bras breveté avec son oscillation latérale intégrée se caractérise par une montée et descente sans déformation. Le dispositif d'oscillation latérale avec silentbloks de rappel amène automatiquement la lame en position de travail ou de transport sans arc-boutement. Le vérin hydraulique de relevage (identique à celui d'orientation) est constitué d'une tige de piston en acier inoxydable pour une parfaite protection contre la corrosion. Les cylindres de rotation et de levage sont les mêmes, ce qui permet un entretien plus facile de la charrue.



## Système hydraulique

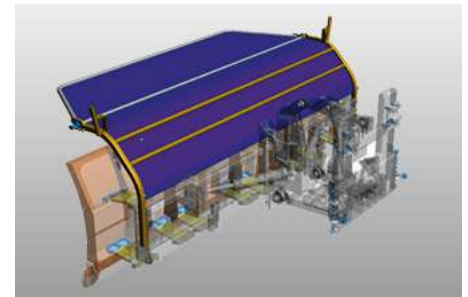
Une soupape de décharge montée sur le vérin de relevage réduit la pression de contact avec le sol. Une valve frein ralentit la descente de la lame, mais la montée se fait à pleine vitesse. Une soupape de surpression protège le cylindre et le chasse-neige contre les surcharges. Les vérins hydrauliques (vérins de relevage et d'orientation identiques) du dispositif de relevage sont constitués d'une tige de piston en acier inoxydable pour une meilleure résistance à la corrosion. La butée d'orientation de la lame est en polyuréthane amortissant le bruit et les vibrations.

## Dispositifs de support au travail

Les roues support assurent un réglage précis de lame de déneigement et une agressivité adaptée d'essuyage. Elles soutiennent le châssis de la lame lors du franchissement d'obstacles et prolongent la durée de vie de la lame.

## Défecteurs à neige

Un déflecteur à neige empêche la neige légère de tourbillonner jusqu'au pare-brise du véhicule et donc toute mauvaise visibilité du chauffeur. Le déflecteur toile réglable en inclinaison est particulièrement adapté à la neige poudreuse et aux déneigements à vitesse élevée.



## Dispositifs d'attelage

Pour une adaptation optimale de la lame sur différentes plaques de base véhicule, la plaque d'attelage est réglable en hauteur de sorte que la lame CP puisse être montée sur toute plaque de norme DIN Taille 3 ou 5, universelle F1 EN 15 432, suisse ou autrichienne. Un dispositif d'attelage sur relevage 3 points tracteur (catégorie I à III) simplifie le montage de la CP sur tracteur agricole doté d'un relevage.

## Options

- Bandes d'usure GuKo (caoutchouc avec inserts corindon)
- Bandes d'usure Kombi
- Butées latérales interchangeableables
- Roues support
- Béquilles de dépose avec ou sans roulettes
- Défecteur toile réglable pour neige poudreuse
- Balisage rétroréfléchissant
- Feux de signalisation LED

- Drapeaux ou LumiFog

## Produits parentés

### FLL

Lames de déneigement



### MPC

Lames de déneigement



### SNK

Lames de déneigement







Faites confiance à notre longue expérience, unique et interdisciplinaire.  
**Contactez-nous.** Nous avons la solution adaptée à vos besoins.

## Données techniques

	CP 2	CP 3
<b>Construction</b>		
Nombre de segments sur ressort	3	3
<b>Dimensions</b>		
Hauteur lame	1 010 mm	1 010 mm
Longueur à la bande d'usure	2 700 mm	3 000 mm
Largeur déneigée	2 290 mm à 32° 2 180 mm à 36°	2 540 mm à 32° 2 430 mm à 36°
<b>Poids</b>		
Poids approx. avec bandes usure acier	685 kg	720 kg



© Aebi Schmidt Group  
[www.aebi-schmidt.com](http://www.aebi-schmidt.com)

Aebi Schmidt Holding AG  
CH-8050 Zurich, Suisse

Tous droits réservés. Les caractéristiques techniques sont susceptibles d'être modifiées.

Les illustrations ne sont pas contractuelles. Sous réserve d'erreurs et de modifications.

Document created on 15 FÉVR. 2024

