



schmidt
a brand of aebi schmidt

CP

Lama sgombraneve



La CP è una lama da neve ad alerone singolo e coltello rotante, ideale per la manutenzione invernale in città e strade circostanti. Può essere montata su porta attrezzi, trattori e camion ed è perfetta per lo sgombero di grandi quantità di neve. Ciò che differenzia lo spazzaneve CP dagli altri spazzaneve è il sistema di override completamente automatico e robusto che fornisce un compromesso tra aggressività e sicurezza delle operazioni di spazzaneve.

Highlights

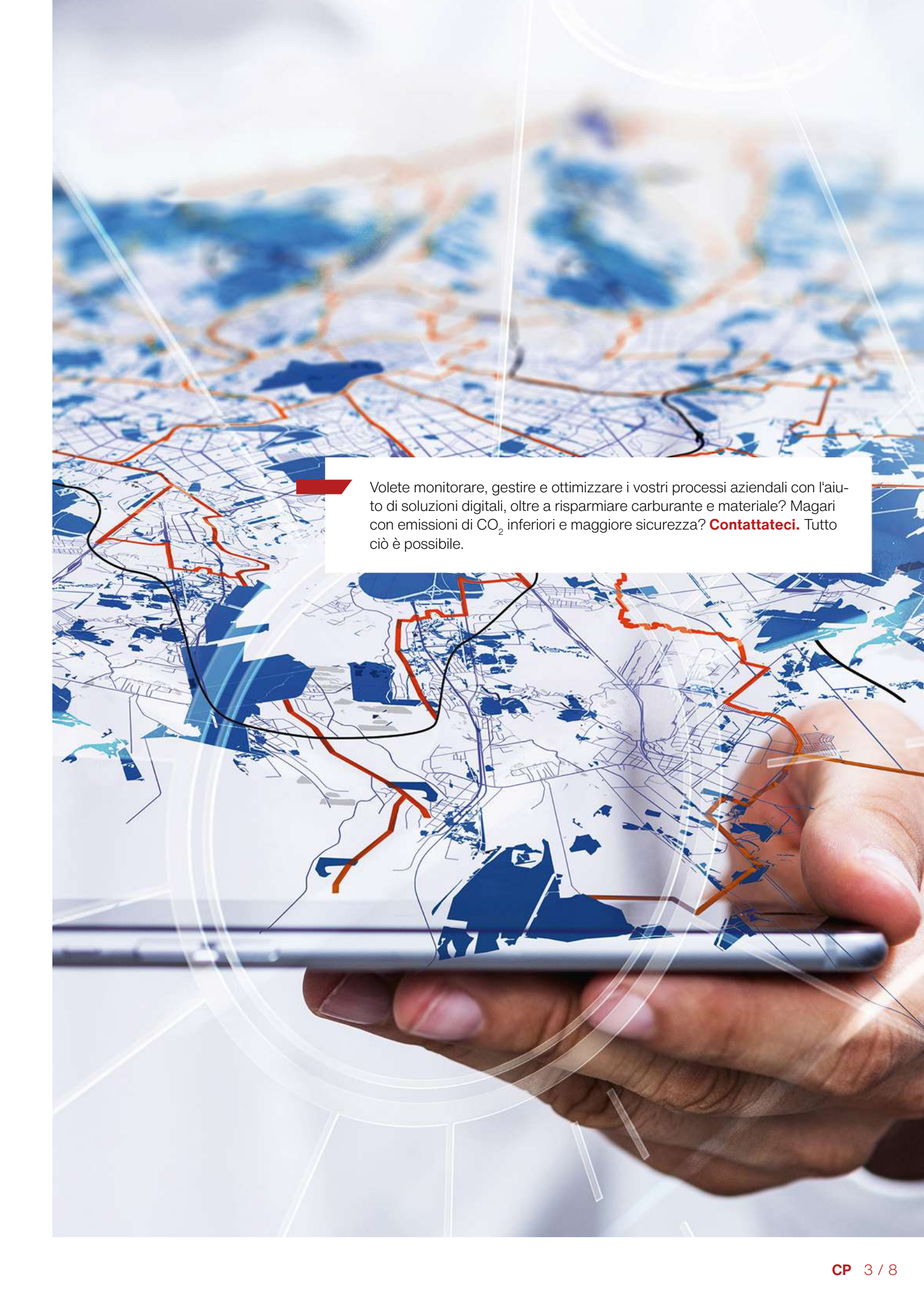
- Ideale per **grandi quantità di neve**
- **Costruzione stabile e robusta** con peso ridotto
- **Sollevamento idraulico della lama**
- **Sistema di superamento ostacoli** completamente automatico

I vantaggi

- **Rimozione completa della neve:** la speciale forma dell'alerone e la sua grande inclinazione garantiscono una rimozione perfetta della neve.
- **Uso flessibile:** può essere utilizzato per la rimozione della neve dura o morbida.
- **Stabilità:** costruzione robusta con peso ridotto.

Siamo consapevoli di quanto sia importante che macchine e attrezzi siano sempre perfettamente funzionanti. **Contattateci** per confrontarvi in merito a offerte su misura e pezzi di ricambio originali.





Volete monitorare, gestire e ottimizzare i vostri processi aziendali con l'aiuto di soluzioni digitali, oltre a risparmiare carburante e materiale? Magari con emissioni di CO₂ inferiori e maggiore sicurezza? **Contattateci**. Tutto ciò è possibile.

Caratteristiche principali

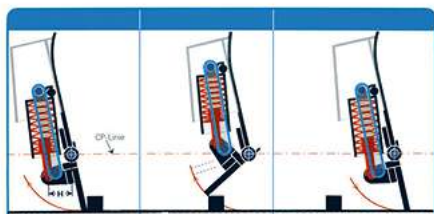
Alerone

La CP ha una particolare forma dell'alerone, con un alto grado di inclinazione, che garantisce un flusso di neve pulito con un deflusso vicino a bassa velocità di sgombero e un'ampia distribuzione della neve ad alta velocità di sgombero. La costruzione scatolata, robusta e resistente alla torsione, garantisce una stabilità molto elevata con un peso ridotto. Per ridurre al minimo la quantità di sale distribuito sulla strada, la CP offre uno sgombero aggressivo e molto accurato grazie all'angolo di attacco di 13° del coltello d'usura.



Sistema di sicurezza contro gli urti radenti

La CP è dotata di un robusto sistema di superamento ostacoli radenti, completamente automatico, per operazioni di pulizia sicure e senza interruzioni. I supporti porta-coltelli, mobili e pretensionati da gruppi di molle a disco, ruotano all'indietro quando si avvicinano agli ostacoli e poi ritornano nella posizione normale, mentre l'altezza dell'alerone rimane costante e consente uno sgombero della neve ininterrotto.



Coltelli

Coltelli in acciaio (S)

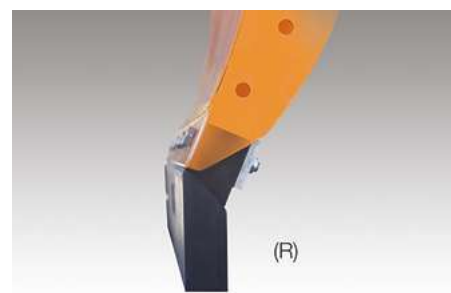
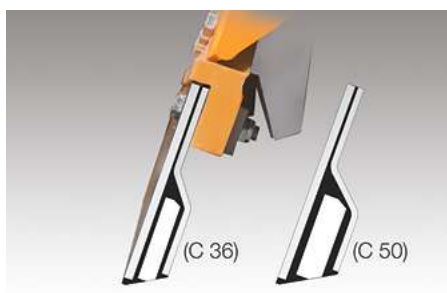
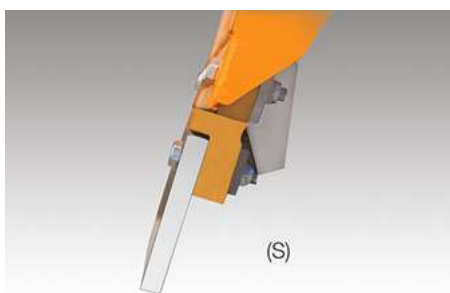
Una soluzione polivalente e dai costi ottimizzati per lo sgombero aggressivo di neve dura e/o compatta. I coltelli in acciaio sono resistenti alla piegatura e alla torsione, dando un risultato pulito.

Coltelli Combi (dimensioni 36) (C36)

Un coltello più resistente fatto di acciaio, gomma e ceramica. Questo coltello è pensato per lo sgombero aggressivo della neve e può essere una buona alternativa se il coltello in acciaio si sta consumando troppo velocemente. La combinazione di materiali assicura la riduzione del rumore e delle vibrazioni.

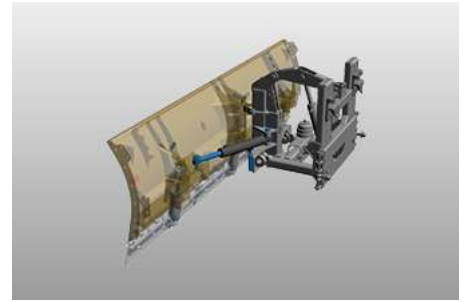
Coltello in gomma (R)

Una buona soluzione per l'uso su strade urbane e proprietà speciali come i parcheggi. Grazie alle caratteristiche flessibili ed elastiche della gomma, scivola dolcemente sulla superficie. Un coltello in gomma è particolarmente efficiente quando si pulisce la fanghiglia di neve.



Sistema di sollevamento

Un sistema di sollevamento a tre punti, con compensazione automatica dell'inclinazione trasversale, consente di sollevare e abbassare la lama con accuratezza e precisione. Un dispositivo di rotazione sposta automaticamente la lama tra le posizioni di lavoro e di trasporto. I cilindri di rotazione e di sollevamento sono gli stessi, il che permette una più facile manutenzione dell'aratro.



Impianto idraulico

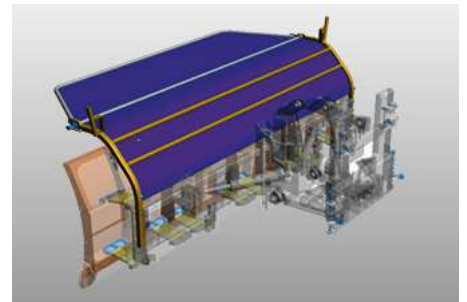
Una valvola limitatrice, montata sul cilindro di sollevamento, riduce la pressione sul terreno e protegge il cilindro e la lama da neve dal sovraccarico. Una valvola di freno rallenta la lama durante l'abbassamento, ma ne garantisce il sollevamento a piena velocità. I cilindri idraulici per sollevamento e rotazione sono realizzati con stelo in acciaio inossidabile per una migliore resistenza, mentre il fermo della lama è in poliuretano antirumore e antivibrazioni per una maggiore efficienza.

Dispositivi di supporto funzionanti

Le ruote piroettanti regolazione precisa dello spazzaneve e forniscono un'aggressività adeguata durante lo sgombero della neve. Sostengono il telaio quando si passa sopra gli ostacoli e prolungano la durata del tagliente.

Paraspruzzi

Un deflettore di neve previene la scarsa visibilità dovuta alla neve che sale sul parabrezza del veicolo. La CP è dotata di un deflettore di neve regolabile in tessuto. un deflettore di neve regolabile in tessuto. Questa versione è particolarmente adatta alla neve polverosa e alle alte velocità. È possibile una combinazione con il deflettore di neve in poliuretano o in gomma.



Montaggio

Per un posizionamento ottimale della lama da neve su veicoli con piastre di diverse tipologie, la piastra del dispositivo è regolabile in altezza e può essere fissata alle piastre del veicolo secondo DIN Form A o B, oltre alle piastre con gli standard nazionali di Svizzera, Austria e Francia. Inoltre, è anche possibile adattare l'attacco a 3 punti ai trattori.

Opzioni

- Deflettori per cordoli
- Giranti
- Carrello di parcheggio con ruote
- Protezione paraspruzzi regolabile

Prodotto correlato

FLL

Lama sgombraneve



MPC

Lama sgombraneve



SNK

Lama sgombraneve





Fidatevi della nostra esperienza di lunga data, unica e diversificata. **Contattateci.** Troveremo la soluzione adatta anche alle vostre sfide.

Dati tecnici

| | CP 2 | CP 3 |
|---|----------------------------------|----------------------------------|
| Costruzione | | |
| Numero di segmenti su molle precaricate | 3 | 3 |
| Dimensioni | | |
| Altezza lama | 1 010 mm | 1 010 mm |
| Lunghezza al coltello d'usura | 2 700 mm | 3 000 mm |
| Larghezza di sgombero | 2 290 mm a 32° 2 180 mm a 36° | 2 540 mm a 32° 2 430 mm a 36° |
| Pesi | | |
| Peso approssimativo con coltelli d'usura in acciaio | 685 kg | 720 kg |



© Aebi Schmidt Group
www.aebi-schmidt.com

Aebi Schmidt Holding AG
CH-8050 Zurich, Svizzera

Tutti i diritti riservati. I dati tecnici possono variare.

Le immagini non sono vincolanti. Salvo errori e modifiche.

Document created on 15 FEB 2024

