



 **schmidt**  
a brand of aebi schmidt

# Cirron

Pług odśnieżny



Pług Cirron to wielosegmentowy pług odśnieżający, dostępny w różnych wariantach. Pługi odśnieżające typoszeregu Cirron, zbudowane z 3 do 5 segmentów, zaprojektowane są zwłaszcza do efektywnego usuwania dużych ilości śniegu z terenów położonych na średnich wysokościach. Mocne strony pługów odśnieżających można docenić zwłaszcza podczas częstych akcji odśnieżania dróg gminnych i międzymiastowych w ramach zimowego utrzymania dróg. Seria CIRRON przystosowana jest do montażu na pojazdach UNIMOG, samochodach ciężarowych i ciągnikach.

## Najważniejsze w skrócie

- Montowane w sposób kształtowy, łatwe w konserwacji i **elastyczne wahacze poliuretanowe dla zapewnienia lepszego powrotu elastycznego**
- Solidny i lekki pług
- Możliwość montażu na pojazdach różnego typu

## Zalety dla klienta

- Dzięki **krótkiemu wyrzutowi śniegu** pług Cirron nadaje się zwłaszcza do eksploatacji na terenach miejskich
- Bezpieczne pokonywanie przeszkód bez ryzyka uszkodzenia pługa odśnieżającego dzięki **automatycznemu systemowi antykolizyjnemu**.
- **Niski poziom emisji hałasu** podczas odśnieżania umożliwia pracę także na terenach zabudowanych



Wiemy, jak ważne jest to, by maszyny i urządzenia zawsze były gotowe do działania. **Prosimy skontaktować się z nami w sprawie** specjalnie dopasowanych ofert serwisowych i oryginalnych części zamiennych.

## Właściwości użytkowe

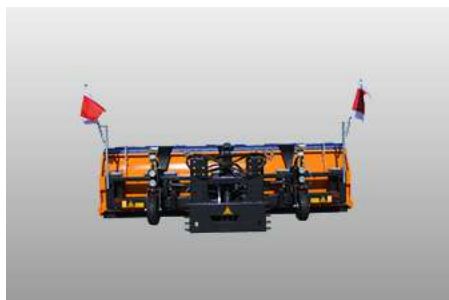
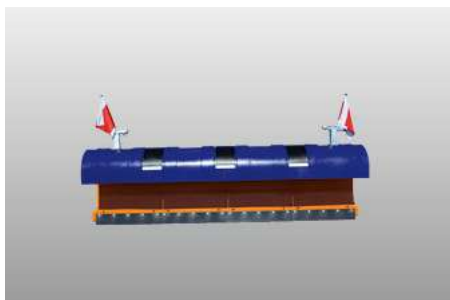
### Lemiesz

Pług Cirron wyposażony jest w lemiesz o płaskim kształcie. W połączeniu z kątem natarcia zgarniacza wynoszącym 7° zapewnia to krótki wyrzut śniegu, dzięki czemu pług idealnie nadaje się do zadań odśnieżania w obszarach śródmiejskich. Wzmocnienia lemiesza i skrzynkowa konstrukcja gwarantują optymalne pochłanianie i przenoszenie sił w strefach obciążenia.

Dzięki elastycznemu prowadzeniu lemiesza i montowanym w sposób kształtowy wahaczom górnym i dolnym z poliuretanu możliwe było uzyskanie znakomitego dopasowania do profilu nawierzchni. Każdy segment lemiesza wyposażony jest w 4 wstępnie naprężone elastomerowe wahacze sprężynowe. Pozwala to automatycznie omijać przeszkody i zapobiega w ten sposób uszkodzeniu korpusu pługa.

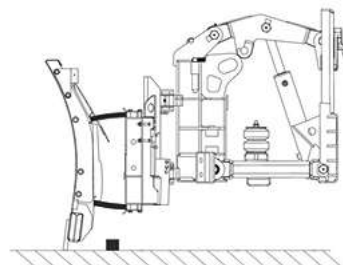
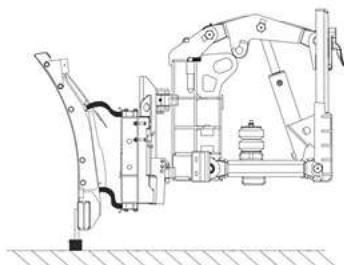
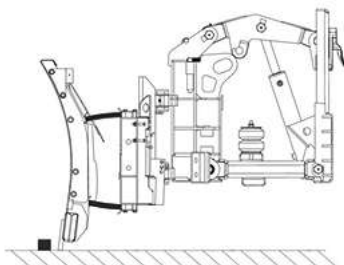
Lemiesz pługa pozostaje przy tym zawsze w położeniu odśnieżania. Zastosowanie skrzynkowej konstrukcji nadaje poszczególnym segmentom lemiesza znakomitą sztywność skrętną. Wszystkie elementy narażone na oddziaływanie sił są ponadto dodatkowo wzmocnione.

Tuleje z tworzywa sztucznego w uchwycie płóz ślizgowych, wahacze sprężynowe z elastomeru oraz osadzone również w tworzywie sztucznym wahacze równoległoboczne gwarantują szczególnie dużą stabilność jazdy pługa oraz niski poziom hałasu.



### System antykolizyjny

Pług Cirron wyposażony jest w opatentowany system antykolizyjny, który umożliwia bezpieczne pokonywanie przeszkód bez ryzyka uszkodzenia maszyny.



### Krawędzie tnące

#### Stalowa krawędź tnąca (S)

Wielozadaniowe, zoptymalizowane pod względem kosztów rozwiązanie do agresywnego odśnieżania twardego i/lub zbitego śniegu. Stalowe krawędzie tnące są odporne na zginanie i skręcanie, dając czysty rezultat.

#### Krawędź tnąca Combi (wielkość 36 i 50) (C36 / C50)

Bardziej wytrzymała krawędź tnąca wykonana ze stali, gumy i ceramiki. To ostrze jest przeznaczone do agresywnego odśnieżania i może być dobrą alternatywą, jeżeli stalowe ostrze zużywa się zbyt szybko. Kombinacja materiałów zapewnia redukcję hałasu i wibracji.

#### Krawędź tnąca TUCA SX

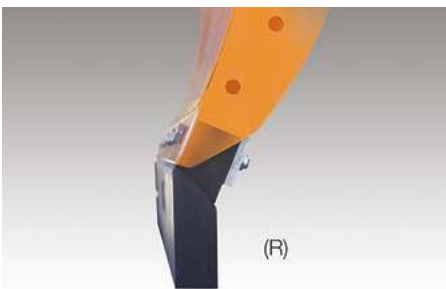
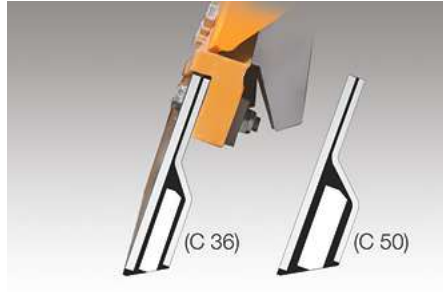
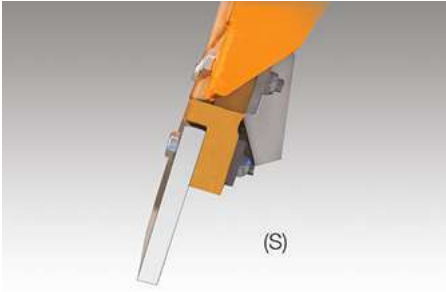
Najnowocześniejszy, wysokowydajny lemiesz do pługów odśnieżnych przeznaczony do długotrwałego użytkowania. Opatentowana technologia Küper Wave wykorzystuje zakrzywiony profil do usuwania śniegu bez oporu. Oddzielne uchwyty z wolframu osadzone w gumie i wulkanizowane pomiędzy przednią a tylną płytą ze stali Hardox 400 sprawiają, że TUCA SX jest niewiarygodnie wytrzymała.

#### Gumowa krawędź tnąca (R)

Dobre rozwiązanie do stosowania na drogach wewnątrzmijskich i specjalnych nieruchomościach, takich jak parkingi. Ze względu na giętkie i elastyczne właściwości gumy, gładko przesuwa się po powierzchni. Gumowa listwa tnąca jest szczególnie wydajna przy odśnieżaniu błota pośniegowego.

### Krawędź tnąca GK 5 (GK 7)

Krawędź tnąca GK pozwala na bardziej efektywne usuwanie błota pośniegowego przy dłuższej żywotności i mniejszym tarcia. Ta krawędź tnąca jest wykonana ze stali, gumy i korundu i dlatego jest bardziej agresywna niż krawędź tnąca z gumy.



### Mechanizm podnoszenia i pozycjonowanie boczne

Trzypunktowy układ podnoszenia z automatyczną kompensacją nachylenia poprzecznego charakteryzuje się beznapięciowym podnoszeniem i opuszczaniem pługa. Układ wahadłowy ustawia pług automatycznie w położeniu roboczym lub transportowym. Siłowniki hydrauliczne (identyczne siłowniki podnoszenia i wychylenia) układu podnoszenia posiadają tłoczyska ze stali nierdzewnej dla zapewnienia większej wytrzymałości. Obydwa siłowniki boczne zapewniają dużą siłę przy pozycjonowaniu bocznym także podczas pracy (opcjonalna regulacja 32° lub 36°).

### Działające urządzenia wspomagające

Kółka samonastawne przedłużają żywotność krawędzi tnących i pozwalają łagodniej omijać przeszkody. Kółka samonastawne lub ślizgacze to opcja niezbędna do zapewnienia prawidłowego działania zabezpieczenia przed przeciążeniem.



### Odboje boczne

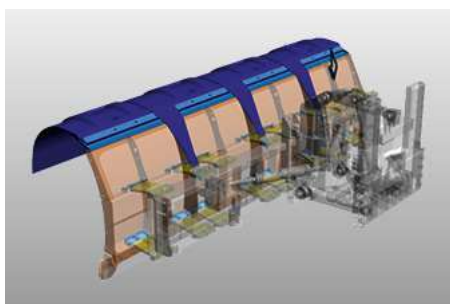
Przyspawane odboje boczne zapobiegają ocieraniu korpusu pługa o krawężniki i krawędzie podczas prac odśnieżających na obszarach miejskich.



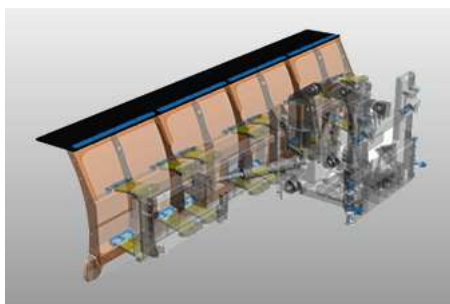
## Ostona przed pyłem śnieżnym

Deflektor śniegowy zapobiega pogorszeniu widoczności z powodu śniegu, który zawirowuje na przedniej szybie pojazdu. Do wyboru są trzy warianty.

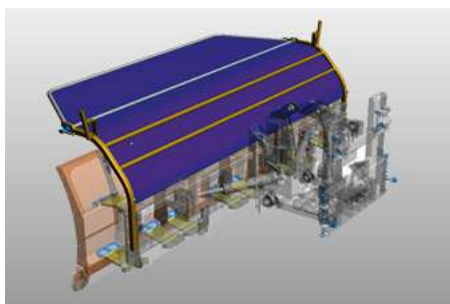
1. elastyczny deflektor przeciwśnieżny z poliuretanu, odpowiedni do każdego rodzaju śniegu. Dzięki opatentowanym osłonom przegubów, zapobiega przedostawaniu się błota pośniegowego pomiędzy łopatkami.



2. osłona przeciwśnieżna wykonana z gumy. Idealne rozwiązanie do użytku półprofesjonalnego.



3. regulowany deflektor śnieżny z tkaniny. Ta wersja jest szczególnie odpowiednia do pracy w puchu śnieżnym i przy dużych prędkościach. Możliwe jest połączenie z deflektorem poliuretanowym lub gumowym.



## Montaż

Seria Cirron może być montowana na różnych płytach pojazdów dzięki płycie wyposażeniowej o regulowanej wysokości i może być mocowana do płyt pojazdów zgodnie z DIN Form A lub B. Możliwe jest również dostosowanie 3-punktowego zaczepu do ciągnika.

## Opcje

- Stalowe lub poliuretanowe powiększenie ostrza
- Znaki ostrzegawcze, flagi ostrzegawcze lub LumiFog
- Światła obrysowe LED
- Dodatkowy reflektor

## Galeria



## Produkt powiązany

### Tarron Compact

Pług odśnieżny



### Tarron

Pług odśnieżny



### PV

Pług odśnieżny





Niech zaufają Państwo długoletniemu i bogatemu doświadczeniu. **Po-  
rozmawiajmy o tym.** Znajdziemy odpowiednie rozwiązanie również w  
przypadku Państwa wyzwań.

## Dane techniczne

	Cirron SL 27	Cirron SL 30	Cirron SL 32
<b>Konstrukcja</b>			
Liczba lemieszów	3	4	4
<b>Wymiary</b>			
Wysokość pługa	930 mm	930 mm	930 mm
Długość wzdłuż zgarniacza	2 700 mm	3 000 mm	3 200 mm
Szerokość odgarniania	2 290 mm przy 32° 2 180 mm przy 36°	2 540 mm przy 32° 2 430 mm przy 36°	2 710 mm przy 32° 2 590 mm przy 36°
<b>Masy</b>			
Masa ze zgarniaczami stalowymi ok.	700 kg	755 kg	775 kg

	Cirron SL 34	Cirron SL 36	Cirron SL 40
<b>Konstrukcja</b>			
Liczba lemieszów	4	4	5
<b>Wymiary</b>			
Wysokość pługa	930 mm	930 mm	930 mm
Długość wzdłuż zgarniacza	3 400 mm	3 600 mm	4 000 mm
Szerokość odgarniania	2 880 mm przy 32° 2 750 mm przy 36°	3 050 mm przy 32° 2 910 mm przy 36°	3 390 mm przy 32° 3 240 mm przy 36°
<b>Masy</b>			
Masa ze zgarniaczami stalowymi ok.	805 kg	860 kg	965 kg



© Aebi Schmidt Group  
www.aebi-schmidt.com

Aebi Schmidt Holding AG  
CH-8050 Zurich, Szwajcaria

Wszelkie prawa zastrzeżone. Dane techniczne mogą ulec zmianie.  
Ilustracje niewiążące. Pomyłki i zmiany zastrzeżone.

Document created on 26 LUT 2024

