



 **schmidt**  
a brand of aebi schmidt

# Cirron

Lama sgombraneve



Le lame da neve, con alerone da tre a cinque segmenti, della serie Cirron sono progettate specificatamente per lo sgombero impegnativo di grandi quantità di neve ad altitudini medie. Queste lame da neve danno davvero il meglio nelle frequenti operazioni di servizio invernale per sgombrare strade comunali e interurbane e sono adatte per il montaggio su Unimog, camion e trattori.

## Highlights

- **Collegamenti elastici in poliuretano**, di forma adeguata e di facile manutenzione per **una migliore resistenza**
- **Lama da neve robusta e leggera**
- Attacco per molti veicoli diversi

## I vantaggi

- Grazie alle sue **capacità di sgombero rapido** della neve, la Cirron è particolarmente adatta per l'uso nei centri urbani.
- Guida sicura sugli ostacoli senza danneggiare la lama da neve grazie al **sistema automatico contro gli urti radenti**.
- **Lo sgombero silenzioso** la rende ideale nelle aree edificate.

Siamo consapevoli di quanto sia importante che macchine e attrezzi siano sempre perfettamente funzionanti. **Contattateci** per confrontarvi in merito a offerte su misura e pezzi di ricambio originali.



## Caratteristiche principali

### Alerone

La Cirron ha un alerone dal design lineare che, insieme ad un angolo di attacco di 7 ° del coltello d'usura, assicura uno sgombero rapido della neve, ideale per le zone interne della città. Il rinforzo dell'alerone e il design compatto garantiscono un assorbimento e una trasmissione della forza ottimali.

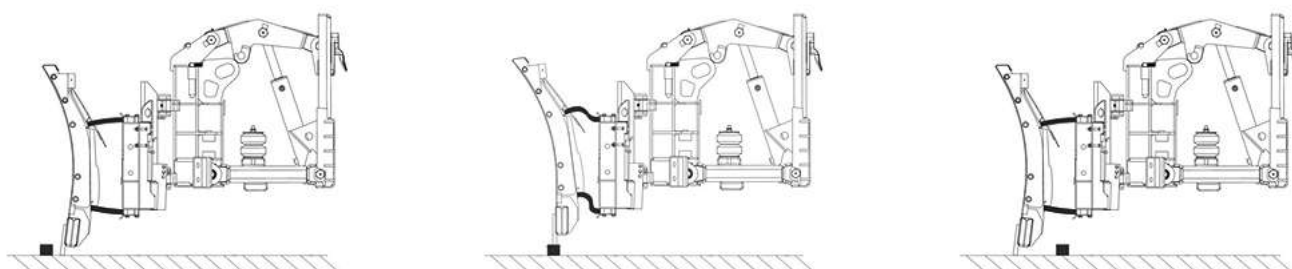
Le guide flessibili dell'alerone e le biellette in poliuretano sagomato, superiore e inferiore, garantiscono un ottimo allineamento con il fondo stradale. Ciascuno dei segmenti dell'alerone ha quattro collegamenti elastici pretensionati in elastomero e può evitare automaticamente gli ostacoli, prevenendo così il danneggiamento del corpo della lama. I segmenti rimangono sempre in posizione di sgombero, mentre il design a sezione scatolata rende ogni singolo segmento estremamente resistente alla torsione. Anche tutte le parti della lama, in cui viene applicata una forza, sono state rinforzate in modo speciale.

Le boccole in plastica nell'attacco del pattino di scorrimento, i collegamenti a molla in elastomero ed il parallelogramma di collegamento, anch'essi con inserti in plastica, contribuiscono alla scorrevolezza e alla riduzione del rumore della Cirron.



### Sistema di sicurezza contro gli urti radenti

La Cirron è equipaggiata con un sistema brevettato per la sicurezza contro gli urti radenti che consente una guida sicura sugli ostacoli senza danni per un funzionamento più sicuro.



### Coltelli

#### Coltelli in acciaio (S)

Una soluzione polivalente e dai costi ottimizzati per lo sgombero aggressivo di neve dura e/o compatta. I coltelli in acciaio sono resistenti alla piegatura e alla torsione, dando un risultato pulito.

#### Coltelli Combi (dimensioni 36 e 50) (C36 / C50)

Coltello più resistente fatto di acciaio, gomma e ceramica. Questo coltello è pensato per lo sgombero aggressivo della neve e può essere una buona alternativa se il tagliente in acciaio si sta consumando troppo velocemente. La combinazione di materiali assicura la riduzione del rumore e delle vibrazioni.

#### Coltelli TUCA SX

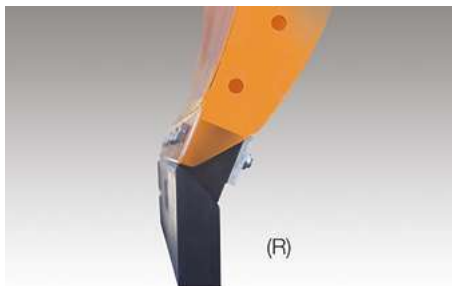
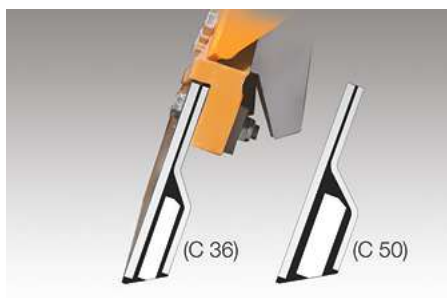
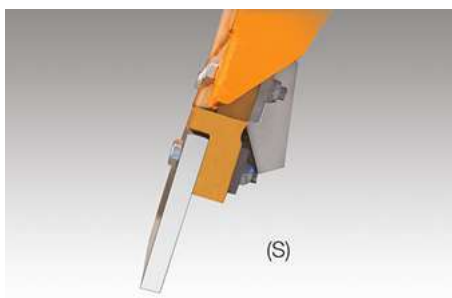
Una lama per spazzaneve all'avanguardia e ad alte prestazioni progettata per un uso a lungo termine. La tecnologia brevettata Küper Wave utilizza un profilo curvo per rimuovere la neve senza resistenza. Supporti separati in tungsteno incorporati nella gomma e vulcanizzati tra la piastra anteriore e posteriore in acciaio Hardox 400 rendono la TUCA SX incredibilmente resistente.

#### Coltelli in gomma (R)

Una buona soluzione per l'uso su strade urbane e proprietà speciali come i parcheggi. Grazie alle caratteristiche flessibili ed elastiche della gomma, scivola dolcemente sulla superficie. Un coltello in gomma è particolarmente efficiente quando si pulisce la fanghiglia di neve.

## Coltelli GK 5 (GK 7)

Un coltello GK permette di sgomberare la fanghiglia di neve in modo più efficiente con una vita utile più lunga e meno attrito. Questo coltello è fatto di acciaio, gomma e corindone ed è quindi più aggressivo di un tagliente in gomma.



## Sistema di sollevamento e sistema di rotazione

Il sistema di sollevamento a tre punti, con compensazione automatica dell'inclinazione trasversale, consente di sollevare e abbassare la lama in maniera accurata e precisa, mentre un dispositivo di oscillazione regola automaticamente la lama tra le posizioni di lavoro e di trasporto. I cilindri idraulici di sollevamento e di rotazione, uguali tra loro, del sistema di sollevamento sono realizzati con stelo in acciaio inossidabile per una maggiore resistenza. Il sistema di rotazione, altamente efficiente, consente di posizionare la lama a 32° od a 36°, grazie a due cilindri di rotazione, anche mentre la Cirron è in fase operativa.

## Dispositivi di supporto funzionanti

Le ruote piroettanti prolungano la durata dei taglienti e permettono di superare più agevolmente gli ostacoli. Le rotelle o le scarpe scorrevoli sono un'opzione essenziale per garantire il corretto funzionamento della protezione da sovraccarico.



## Paracolpi cordoli

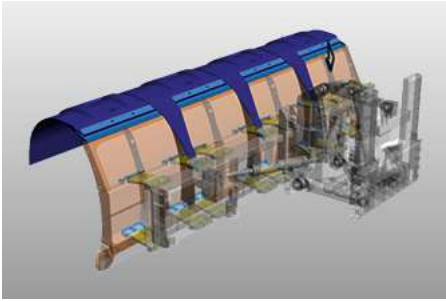
I paracolpi per cordoli impediscono al corpo della lama da neve di strisciare contro i marciapiedi e gli spigoli durante lo sgombero nelle aree urbane.



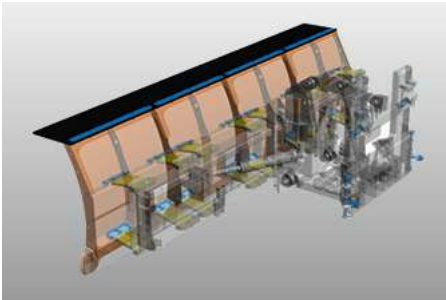
## Deflettore per la neve

Un deflettore di neve previene la scarsa visibilità dovuta alla neve che sale sul parabrezza del veicolo. Ci sono tre varianti tra cui scegliere.

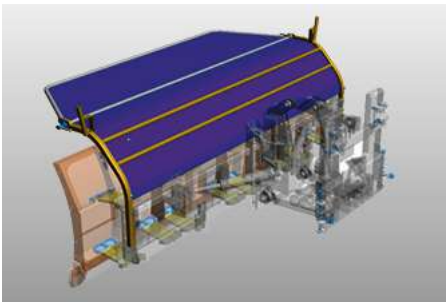
1. un deflettore neve elastico in poliuretano, adatto a tutti i tipi di neve. Grazie ai suoi coprigiunti brevettati, evita che la fanghiglia si infili tra le lame.



2. un parapolvere da neve in gomma. La soluzione ideale per un uso semi-professionale.



3. un deflettore di neve regolabile in tessuto. Questa versione è particolarmente adatta alla neve polverosa e alle alte velocità. È possibile una combinazione con il deflettore di neve in poliuretano o in gomma.



## Montaggio

La serie Cirron può essere montata su diverse targhe dei veicoli grazie alla piastra di equipaggiamento regolabile in altezza e può essere fissata alle targhe dei veicoli secondo la forma DIN A o B. È anche possibile adattare l'attacco a 3 punti al trattore.

## Opzioni

- Allargamento della lama in acciaio o poliuretano
- Segnali di avvertimento, bandiere di avvertimento o LumiFog
- Luci di ingombro a LED
- Faro aggiuntivo

## Galleria



## Prodotto correlato

### Tarron Compact

Lama sgombraneve



### Tarron

Lama sgombraneve



### PV

Lama sgombraneve





Fidatevi della nostra esperienza di lunga data, unica e diversificata. **Contattateci.** Troveremo la soluzione adatta anche alle vostre sfide.

## Dati tecnici

	Cirron SL 27	Cirron SL 30	Cirron SL 32
<b>Costruzione</b>			
Numero di coltelli	3	4	4
<b>Dimensioni</b>			
Altezza lama	930 mm	930 mm	930 mm
Lunghezza al coltello d'usura	2 700 mm	3 000 mm	3 200 mm
Larghezza di sgombero	2 290 mm a 32° 2 180 mm a 36°	2 540 mm a 32° 2 430 mm a 36°	2 710 mm a 32° 2 590 mm a 36°
<b>Pesi</b>			
Peso approssimativo con coltelli d'usura in acciaio	700 kg	755 kg	775 kg

	Cirron SL 34	Cirron SL 36	Cirron SL 40
<b>Costruzione</b>			
Numero di coltelli	4	4	5
<b>Dimensioni</b>			
Altezza lama	930 mm	930 mm	930 mm
Lunghezza al coltello d'usura	3 400 mm	3 600 mm	4 000 mm
Larghezza di sgombero	2 880 mm a 32° 2 750 mm a 36°	3 050 mm a 32° 2 910 mm a 36°	3 390 mm a 32° 3 240 mm a 36°
<b>Pesi</b>			
Peso approssimativo con coltelli d'usura in acciaio	805 kg	860 kg	965 kg



© Aebi Schmidt Group  
www.aebi-schmidt.com

Aebi Schmidt Holding AG  
CH-8050 Zurich, Svizzera

Tutti i diritti riservati. I dati tecnici possono variare.

Le immagini non sono vincolanti. Salvo errori e modifiche.

Document created on 26 FEB 2024

