



schmidt
a brand of aebi schmidt

Tarron HP

Lama sgombraneve



La Tarron HP è una lama da neve multi-segmento ad alte prestazioni, ideale per l'uso in autostrada e per operazioni di sgombero extralarge con medio spessore di innevamento. Il suo sistema multi-segmento garantisce un'ottima qualità di sgombero su una larghezza di 4.415 mm con segmenti che si adattano perfettamente al profilo stradale. Il Tarron HP è adatto per il montaggio su autocarri da 18 tonnellate ed oltre.

Highlights


- **Sistema multi-segmento**
- Prestazioni efficienti sulle **autostrade** e nelle operazioni di sgombero a **larghezze ampie**
- Sgombero della neve ad **angoli diversi**

I vantaggi

- **Risultati di pulizia eccellenti** anche ad alte velocità
- **Gli elementi della lama si adattano automaticamente** alle irregolarità del fondo stradale
- **Lama da neve dal peso ottimizzato** per ridurre al minimo il carico sull'assale anteriore

Siamo consapevoli di quanto sia importante che macchine e attrezzi siano sempre perfettamente funzionanti. **Contattateci** per confrontarvi in merito a offerte su misura e pezzi di ricambio originali.





Volete monitorare, gestire e ottimizzare i vostri processi aziendali con l'aiuto di soluzioni digitali, oltre a risparmiare carburante e materiale? Magari con emissioni di CO₂ inferiori e maggiore sicurezza? **Contattateci**. Tutto ciò è possibile.

Caratteristiche principali

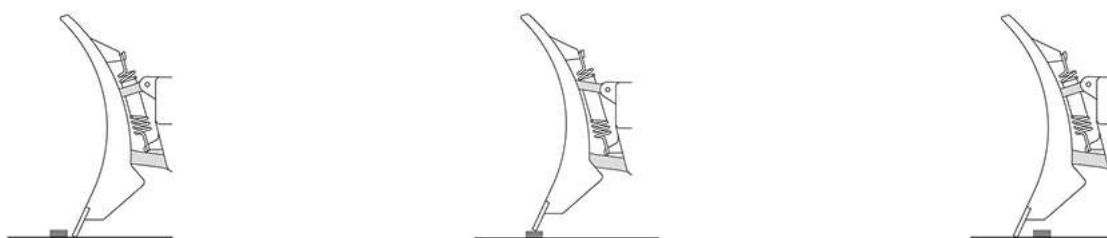
Alerone

Grazie alla loro sospensione individuale, i quattro elementi della lama si adattano in modo ottimale al profilo della strada e rimangono sempre nella posizione di sgombero, portando a un risultato eccezionale anche ad alte velocità. I coltelli pretensionati permettono un'operazione di sgombero della neve aggressiva e rendono la rimozione della neve più efficiente. Sia in posizione di trasporto che di sgombero, la lama esterna sinistra può essere ripiegata idraulicamente, riducendo al minimo l'ingombro.



Sistema di sicurezza contro gli urti radenti

Grazie al sistema di sicurezza per il superamento di ostacoli radenti, esente da manutenzione i coltelli della lama montati su supporti mobili, gli ostacoli a terra vengono superati in sicurezza senza causare alcun danno.



Coltelli

Coltello in acciaio (S)

Una soluzione polivalente e dai costi ottimizzati per lo sgombero aggressivo di neve dura e/o compatta. I coltelli in acciaio sono resistenti alla piegatura e alla torsione, dando un risultato pulito.

Coltello Combi (dimensioni 36 e 50) (C36 / C50)

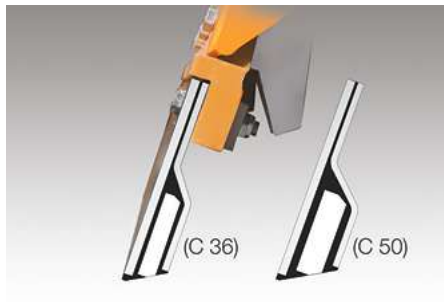
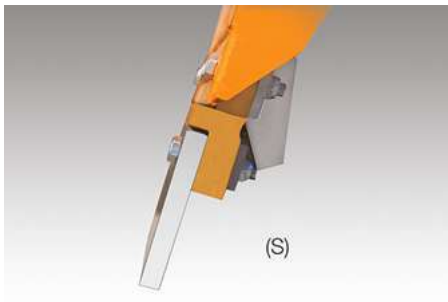
Coltello più resistente fatto di acciaio, gomma e ceramica. Questo coltello è pensato per lo sgombero aggressivo della neve e può essere una buona alternativa se il coltello in acciaio si sta consumando troppo velocemente. La combinazione di materiali assicura la riduzione del rumore e delle vibrazioni.

Coltello TUCA SX

Una lama per spazzaneve all'avanguardia e ad alte prestazioni progettata per un uso a lungo termine. La tecnologia brevettata Küper Wave utilizza un profilo curvo per rimuovere la neve senza resistenza. Supporti separati in tungsteno incorporati nella gomma e vulcanizzati tra la piastra anteriore e posteriore in acciaio Hardox 400 rendono la TUCA SX incredibilmente resistente.

Coltello GK 5 (GK 7)

Un coltello GK permette di sgomberare la fanghiglia di neve in modo più efficiente con una vita utile più lunga e meno attrito. Questo coltello è fatto di acciaio, gomma e corindone ed è quindi più aggressivo di un tagliente in gomma.



Sistema di sollevamento

Un dispositivo di sollevamento a tre punti assicura una trasmissione ottimale dello sforzo al veicolo portante e un sollevamento e abbassamento della lama da neve senza tensioni. Questo permette di ottenere una grande altezza di sollevamento ed è facile da usare.

Sistema di rotazione

Il sistema di adattamento dell'angolo di apertura consente lo sgombero della neve dalla lama principale a varie angolazioni. I sensori di angolazione prevengono l'urto con il veicolo nella rotazione verso sinistra.

Protezione idraulica contro gli urti

Un dispositivo idraulico di sicurezza contro le collisioni, per la prolunga della lama, è integrato nel blocco valvole come dotazione standard e impedisce il sovraccarico della lama laterale. Tutte le funzioni vengono eseguite tramite il blocco idraulico ottimizzato.

Dispositivi di supporto funzionanti

Ruote piroettanti

Le ruote piroettanti regolabili in continuo in altezza con paraspruzzi opzionali assicurano una regolazione precisa dello spazzaneve e forniscono un'aggressività adeguata durante lo sgombero della neve. Sostengono il telaio quando si passa sopra gli ostacoli e prolungano la durata del tagliente.

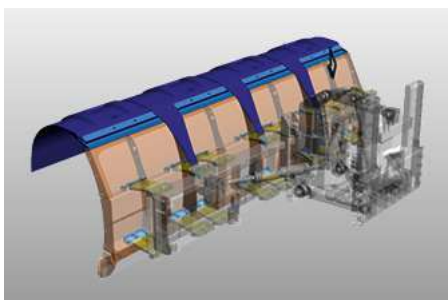
Pattini scorrevoli

In alternativa si possono montare pattini scorrevoli regolabili in altezza che non richiedono manutenzione. Sono fatte di acciaio altamente resistente all'usura o combi.

Deflettore per la neve

La Tarron HP può essere equipaggiata con i seguenti paraneve:

1. Un paraneve in poliuretano, che protegge dalla neve umida e pesante



Deflettori per cordoli

I deflettori per i cordoli aiutano a proteggere la lama da sfregamenti contro marciapiedi e spigoli, durante le operazioni di pulizia in ambito urbano.

Montaggio

Il dispositivo di montaggio è regolabile in altezza, quindi le lame da neve della serie Tarron possono essere posizionate correttamente su veicoli con differenti piastre di montaggio.

Opzioni

- Segnali di avvertimento, bandiere di avvertimento o LumiFog
- Luci di segnalazione a LED

Prodotto correlato

Tarron HP-2W

Lama sgombraneve



Stratos 4.0 - 12.0 m³

Spargitore





Fidatevi della nostra esperienza di lunga data, unica e diversificata. **Contattateci.** Troveremo la soluzione adatta anche alle vostre sfide.

Dati tecnici

Costruzione

Numero di coltelli	4
--------------------	---

Dimensioni

Altezza lama con copertura in poliuretano	1 076 mm
Lunghezza al coltello d'usura	5 200 mm
Larghezza di sgombero	4 415 mm con vomere ruotato a destra e lama laterale aperta 3 307 mm con vomere ruotato a destra e lama laterale chiusa 3 695 mm con vomere ruotato a sinistra e lama laterale chiusa

Pesi

Peso approssimativo con coltelli d'usura in acciaio	1 320 kg
---	----------



© Aebi Schmidt Group
www.aebi-schmidt.com

Aebi Schmidt Holding AG
CH-8050 Zurich, Svizzera

Tutti i diritti riservati. I dati tecnici possono variare.

Le immagini non sono vincolanti. Salvo errori e modifiche.

Document created on 19 APR 2024

