



 **schmidt**
a brand of aebe schmidt

eSwingo 200⁺

Sopmaskin



eSwingo 200⁺ är den första helt elektriska kompakta sopmaskinen från Schmidt. Den är idealisk för daglig rengöring och sopning i innerstads- och gågator samt industriområden och parkeringshus i flera våningar. eSwingo 200⁺ är inte bara en av de renaste kompakta sopmaskinerna på marknaden, den är även en lönsam investering beräknat på maskinens totala livslängdskostnader. Med eSwingo 200⁺ kan upp till 85% av energikostnaderna och upp till 70% av underhållskostnaderna sparas jämfört med en dieseldriven modell.

Det viktigaste i korthet

- **100% elektrisk, 0% koldioxidutsläpp**
- Arbetar upp till **10 timmar utan laddning**
- **Ladda på endast fyra timmar** med laddaren ombord
- **Låg ljudnivå**
- **Hållbar och ansvarsfull teknik**

Dina fördelar

- **Prestanda:** Hög effektivitet och körprestanda även vid krävande sopjobb - inga kompromisser jämfört med den dieseldrivna modellen.
- **Batteriets livscykelhantering:** Batterservice och diagnos utförs av Aebi Schmidt, som även erbjuder gratis återtag och återvinning.
- **Extremt tyst körning och arbete:** Maskinen kan även användas för arbetsuppgifter på natten eller tidigt på morgonen.
- **Utmärkt sopprestanda:** Ett 2 eller 3 borstsystem finns med en sugkanal. Tack vare moduluppbyggnad av utrustning och ett brett utbud av valfria påbyggnadsalternativ kan sopmaskinen anpassas till kunds specifika krav.
- **Överträffad komfort:** En rymlig hytt, utmärkt sikt, ergonomiska reglage, justerbar rattstång och ett avfjädrat förarsäte med individuella justeringsalternativ. AGR („Kampanj för hälsosammare ryggar“) testas och rekommenderas.

Prestanda funktioner

Miljövänlig och elektrisk

eSwingo 200+ kännetecknas av en helt elektrisk drivenhet. Hjärtat i enheten är ett högspänningsbatteri, 75 kWh, som består av två individuella batteripaket. Komponenter av hög kvalitet garanterar hållbarhet (minst 5 000 laddningscykler) och säkerhet tack vare icke-brandfarliga och explosionssäkra battericeller. Batteriet är utrustat med ett batterihanteringssystem (BMS) som övervakar och kontrollerar batteriet, laddnings- och urladdningsprocesserna och temperaturen. De kraftfulla batterierna möjliggör driftstider på upp till 10 timmar utan laddning.

En integrerad inbyggd snabbladdare garanterar fullständig laddning på bara fyra timmar.

Drivenheterna för alla huvudfunktioner - framdrivning, fläktdrivning, hydraulpumpdrift och luftkonditionering i förarhytten - har elektrifierats. Den elektriska drivenheten erbjuder högre effektivitet, optimala effektegenskaper och hög prestanda med låga underhållskrav.

Endast en elmotor, som är direkt ansluten till bakaxeln, används för drivenheten och ger hastigheter upp till 50 km/tim, medan ljudnivån är många gånger lägre än för ett dieselfordon. Ett elektriskt parkeringsbromssystem med backstartassistent garanterar säker och bekväm körning.



Sopteknik

eSwingo 200+ finns med två oberoende sopsystem. Ett **2-borstsystem** med en borstdiameter på 850 mm eller ett **3-borstsystem** med en borstdiameter på 800 mm. Borstarna kan arbeta samtidigt eller individuellt och styrs genom praktiska reglage på förardörren. Borsthastigheten och trycket kan justeras steglöst. Borstarna kan utrustas med plast, stål eller blandade material, sugmunstycket kan utrustas med svängbara hjul, fast hjul eller medar.

2-borstsystemet med oberoende kontrollerbara borstar garanterar absolut rörlighet i varje sopande situation. Två stabila borstarmar med integrerade stötdämpare möjliggör sopningsbredder på upp till 2 900 mm. Oberoende borststyrning finns som tillval: separat styrbara borstar, upp/ner, vänster/höger, marktryckskontroll. Detta garanterar även rena sopresultat med minimalt slitage. Borsten återgår alltid till sin grundposition, även när vägförhållandena förändras. En version för tung ogräsanvändning finns också med hydrauliska lutningsfunktioner för borsten.

3-borstsystemet med fritt rörlig främre borstarm erbjuder ett brett utbud av alternativ och en sopningsbredd på upp till 2 600 mm. Vänster-höger inriktning av den främre borsten är lika möjligt som att sopa på två nivåer eller med tung ogräsborstsanvändning. Alla funktioner hos den främre borsten är hydrauliskt styrda, inklusive borstens stödtryck. Borstenheten under hytten säkerställer optimal matning av det sopade materialet till sugaxeln, en överlappning garanteras alltid. Som ett alternativ kan sidoborstarna också förlängas hydrauliskt och deras vinkel kan justeras. Detta säkerställer ännu bättre anpassning till markförhållandena i soparbetet.



Sug- och vattensystem

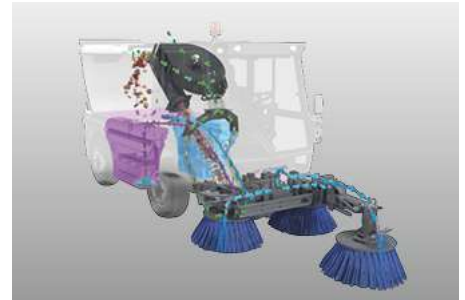
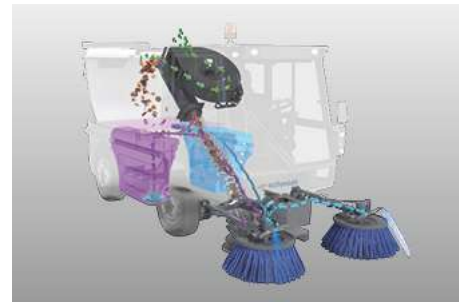
För 2-borstsystemet finns det ett utrustningsval av en sugmun med hydrauliskt manövrerad grov smutsflik eller en sugmun med höghastighet (HS-sugmun), som kombinerar fördelarna med en integrerad grov smutsflik med optimalt luftflöde. HS-sugmunnen garanterar maximal sugeffekt även vid låga hastigheter. Detta kan spara upp till 15% i driftskostnader.

Det finns en luftflödesoptimerad sugmun för 3-borstsystemet, vilket inte kräver en separat grov smutsflik. Grovt skräp kan enkelt samlas in genom att luta sugmunnen.

eSwingo 200+ är certifierad med den bästa nivån PM10 4-stjärniga och PM2.5. Certifikatet anses vara en kvalitetsfunktion i hela Europa och delar ut fyra stjärnor i PM10-testet för högsta nivå av luftföreningskontroll samt bästa möjliga absorptionsprestanda med PM2.5.

Med det unika Koandas luftcirkulationssystem och kombinationen med det trycksatta cirkulerande vattensystemet minskar utsläppen av skadligt fint damm med upp till 70%. En stor del av den dammluften sugs in i sugsystemet och återförs till sugmunnen i en krets. Den lilla mängden kvarvarande luft rengörs med ett finporerat filter. Dessutom imponerar Koandas cirkulerande luftsystem med minskat buller, låg vattenförbrukning och tillåter sopning vid något under noll grader.

Det beprövade vattensystemet för tryckcirkulation returnerar stora mängder cirkulerande vatten till kretsen med hjälp av en avloppspump för återanvändning. Vattenåtervinningssystemet, med en skärmyta på 3,3 m² i behållaren, sparar inte bara färskvatten utan utnyttjar också behållarens kapacitet optimalt. Genom att fylla vatten i behållaren (upp till 250 l) kan driftsområdet ökas med upp till 50%. Det uppsamlade sopmaterialet är både fuktat och komprimerat. Den elektriska färskvattenpumpen levererar vatten till vattendysorna på de borstarna. Vattenkvantiteten för borstarna kan bekvämt styras från hytten.



Sopbehållaren



Behållaren har en kapacitet på 2 m³ vilket möjliggör maximal sopkapacitet och större arbetsområden. Behållaren är tillverkad av korrosionsbeständig aluminium. En tippningshöjd på 1400 mm möjliggör tömning i alla vanliga smutsbehållare. Sugröret i behållaren finns även som tillval i slitstarkt rostfritt stål.

Ergonomi och komfort

Den rymliga hytten är utrustad med högkvalitativ ljud- och vibrationsisolering (72 dB (A)). Den främre vindrutan, som sträcker sig ner till golvet, och visningsfönstret i hyttens golv, ger optimal sikt över sopenheten och sugmunstycket. Den utmärkta allsidiga sikten bidrar till en behaglig arbetsmiljö och stöder därmed säker drift i vägtrafiken. Det kraftfulla luftkonditioneringssystemet skapar ett behagligt och svalt arbetsklimat även vid höga utomhustemperaturer. Frisk luft sugs in och filtreras baktill på hytten. Hyttens luftfilter är utformat som ett pollenfilter. Sopningsarbetet styrs via dörrens kontrollpanel med joysticks och tryckknappar. Med alternativet Auto-Drive kan alla sopande funktioner och körkommandon i sopningsläge bekvämt manövreras via den ergonomiskt formade multifunktionella styrspaken. Körning och sopning från en enda källa innebär också större säkerhet och mindre stress.

Den viktigaste informationen syns med ett ögonkast på takkonsolens färgdisplay. Dessutom kan en mekaniker göra maskinspecifika inställningar på displayen. Med hjälp av det inbyggda diagnosystemet kan eventuella fel lokaliseras snabbt och effektivt.

Smidig styrning med rattstång justerbar i höjd och lutning, farthållare, minimala pedalkrafter, ett förarsäte för hälsa med AGR-certifikat ("Aktion Gesunder Rücken") samt manövrerings- och styrinstrument i ett optimalt greppområde som är självklara prestandaegenskaper hos en modern, ergonomisk arbetsplats.



Modern fordonsteknik

Varmförzinkningen av hela fordonsramen, sugmunstycket, viktiga stålkomponenter samt sopbehållaren ger ett högklassigt korrosionsskydd.

Det hydropneumatiskt upphängda chassit med hydrostatisk drivning och stora 15" hjul erbjuder högsta möjliga körkomfort i denna maskinklass. Hjulens höga lastkapacitet och stora kontaktytor säkerställer ökad säkerhet vid lågt marktryck, oavsett väg- och väderförhållanden. Som tillval kan den tillåtna totalvikten ökas till 5 000 kg.

Alternativt kan ett mekaniskt chassi väljas. Upphängningspaketet, som passar perfekt till maskinen, säkerställer säker och bekväm körning precis som en bil. Bra körkomfort, robusthet och frihet från underhåll kombineras optimalt.

Ett höj- och sänkbart chassie (tillval) förenklar körning i parkeringhus och och fastigheter med låga ingångar. Chassit kan sänkas med ca 70 mm med en knapptryckning. Systemet nivåanpassar sig själv automatiskt.

Den omkopplingsbara fyrhjulsstyrningen möjliggör extremt snäv vändradie. Rattningen på alla hjul övervakas med hjälp av styrvinkelsensorer, vilket möjliggör automatisk centrering - användarvänlig och säker.

Ett hydrauliskt dubbelkretsbrömsystem med skivbromsar på fram- och bakaxeln monteras som standard.

Brett utbud av alternativ

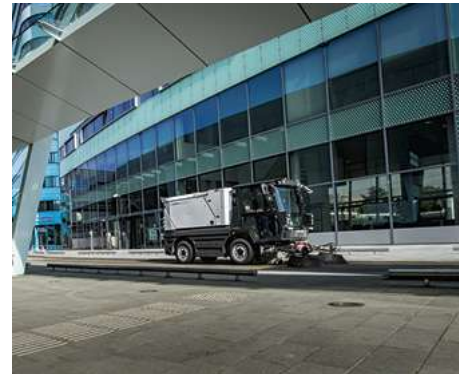
- Koanda luftcirkulationssystem
- Bakåtriktad kamera och kamera för sugmunstycke
- Ogräsborste inkl. hydrauliska lutningsfunktioner
- Handsugslang
- Högtryckstvätt
- Automatisk centralsmörjning
- Tillbehör för vinterunderhåll



IntelliOPS telematikplattform

Om du vill övervaka, planera, styra i realtid, optimera eller till exempel fakturera tredje part för verksamheten på din eSwingo 200+, använd då de digitala lösningarna på vår IntelliOPS-plattform. IntelliOPS stöder dig i den effektiva användningen av din enskilda maskin såväl som i ett nätverk med flera maskiner, inklusive maskiner av andra märken. Här kan du läsa mer om våra digitala lösningar och hur du kan använda dem på ett sätt som är modulärt och anpassat till dina behov.

Galleri



Kompletterande information

eSwingo kan hjälpa dig att minska koldioxidutsläppen och spara kostnader. Kontrollera själv genom att använda vår CO₂-kalkylator och TCO-kalkylator.

Varianter

eSwingo 200+ | 2-borstsystem



2-borstsystemet med individuellt styrda borstar garanterar absolut rörlighet i varje situation. Två stabila borstarmar med integrerade stötdämpare möjliggör sopningsbredder på upp till 2 900 mm.

eSwingo 200+ | 3-borstsystem



3-borstsystemet med fritt rörlig främre borstarm erbjuder en sopningsbredd på upp till 2 600 mm. Vänster- och högerställning av den främre borsten är lika möjligt som att sopa på två nivåer eller att använda den i samband med ogrärensning.

Relaterad produkt

Swingo 200+

Sopmaskin



Flexigo 150

Sopmaskin



Cleango 500

Sopmaskin



Nyckelord

#Län, städer och kommuner #Industri, Bygg & Anläggning #Entreprenörer #Flygplatser #Sopa #Rengöring & Tvätt #Stadstrafik #Gång- & cykelbanor #Industri- och hamnområden #Parkeringsplatser & Parkeringshus #Flygplats Landside

Tekniska data

	eSwingo 200+ 2-borstsystem	eSwingo 200+ 3-borstsystem
Behållare		
Volym tank	2 m ³	2 m ³
Lutningsvinkel	102°	102°
Tömningshöjd vid lutning	1 400 mm	1 400 mm
Sopenhet		
Borstens diameter	850 mm	800 mm
Borstens varvtal	120 1/min	100 1/min
Borstmaterial	stål / Plast / Blandad mix	stål / Plast / Blandad mix
Sopbredd	1 400 - 2 900 mm	1 800 - 2 000 mm
sopbredd med 3:e borste	-	2 600 mm
Sugfläkt		
Hastighet	3 000 1/min	3 000 1/min
Vattensystem		
Total vattenvolym	400 l	400 l
Färskvattenpump volym	200 l	200 l
Service vattenvolym	200 l	200 l
Fäskvattenpump	3 bar / 11 l/min	3 bar / 11 l/min
Batteri		
Totalt kapacitet	75 kWh / 400 V	75 kWh / 400 V
Säkerhet	Ej brandfarligt / 100% explosionssäker	Ej brandfarligt / 100% explosionssäker
Drifttid utan laddning	10 Timme	10 Timme
Laddningstid	4 Timme	4 Timme
Garanterad laddningscykel	5 000	5 000
Elmotor		
Drivkraft (bakaxel)	38 - 90 kW	38 - 90 kW
Kraftfläktdrift	8.5 - 11.5 kW	8.5 - 11.5 kW
Styrning		
Styrvinkel framaxel	48°	48°
Styrvinkel bakaxel	24°	24°
Vändradie vägg/vägg (2-hjulsstyrning)	8 600 mm	8 500 mm
Vändradie trottoar/trottoar (2-hjulsstyrning)	6 550 mm	6 550 mm
Vändradie vägg/vägg (4-hjulsstyrning)	7 300 mm	7 000 mm
Vändradie trottoar/trottoar (4-hjulsstyrning)	4 950 mm	4 950 mm
Däck		
Standarddäck fram storlek	225/70 R15	225/70 R15
Standarddäck bak storlek	225/70 R15	225/70 R15
Hastighet		
Transporthastighet	25 km/h / 40 km/h / 45 km/h / 50 km/h	25 km/h / 40 km/h / 45 km/h / 50 km/h
Svephastighet permanent användning	12 km/h	12 km/h
Dimensioner		
Längd utan 3:e borsten	-	4 200 mm
Längd med borst	4 690 mm	-
Längd med 3:e borste	-	5 200 mm
Bredd utan borste	1 300 mm	1 300 mm
Höjd utan rotella	1 990 mm	1 990 mm
Höjd med rotella	2 335 mm	2 335 mm
Hjulbas	1 900 mm	1 900 mm
Spårbredd fram	1 073 mm	1 073 mm
Spårbredd bak	1 073 mm	1 073 mm
Vikt		
Tomvikt basmaskin ca	3 300 kg	3 400 kg
Tillåten totalvikt	4 500 / 5 000 kg	4 500 / 5 000 kg



www.aebi-schmidt.com
© Aebi Schmidt Group
Aebi Schmidt Holding AG
CH-8050 Zurich

Med ensamrätt. Tekniska data
kan ändras.
Bilder är inte bindande. Med
förbehåll för misstag och ändringar.

Dokumentet upprättat den 28.09.2022

