



 **schmidt**  
a brand of aebi schmidt

# eSwingo 200<sup>+</sup>

Balayeuse



La eSwingo 200<sup>+</sup> est la première balayeuse compacte SCHMIDT entièrement électrique. Elle est idéale pour les travaux quotidiens de balayage des centres-villes, rues piétonnes, des places ainsi que des parkings souterrains, pistes cyclables, zones commerciales et industrielles. Elle est la référence professionnelle pour le balayage des LEZ, zones à faibles émissions. Non seulement l'une des balayeuses compactes les plus propres du marché, la eSwingo 200<sup>+</sup> est également rentable dans le calcul de son coût d'exploitation durant tout son cycle de vie. Avec la eSwingo 200<sup>+</sup>, les économies vont jusqu'à -85% des coûts énergétiques et jusqu'à -70% des coûts de maintenance en comparaison avec la version à moteur diesel.

## L'essentiel en bref

- **100% électrique, 0% d'émission gaz**
- **10 heures d'autonomie** sans recharge électrique
- **Recharge seulement en 4 heures** avec chargeur embarqué
- **Très faible émission sonore**
- **Technologie durable et responsable**

## Vos avantages

- **Haute performance:** excellentes performances éprouvées au travail et conduite. Aucune différence avec la version diesel même pour des travaux exigeants.
- **Gestion du cycle de vie batterie électrique:** entretien et diagnostic batteries réalisés par Aebi-Schmidt, ainsi que la reprise et le recyclage gratuits en fin de vie.
- **Conduite et travail très silencieux:** parfaitement adaptés en zone urbaine et pour travaux de nuit ou tôt le matin, en LEZ.
- **Excellentes performances de balayage:** avec système à 2-3 balais et bouche aspiration tirée. Grâce à une conception modulaire et une large gamme d'options, la balayeuse s'adapte à vos exigences spécifiques.
- **Confort inégalé:** cabine spacieuse, excellente visibilité, des commandes ergonomiques, une colonne de direction réglable, un siège conducteur suspendu avec réglages (option). Certificat AGR (Action pour la santé du dos).

## Caractéristiques des performances

### Transmission électrique

La eSwingo 200+ se caractérise par un entraînement entièrement électrique. Le cœur de la transmission est la batterie haute tension d'une capacité de 75 kWh. La batterie HV se compose de deux packs de batteries séparés. Des composants de haute qualité garantissent une longue durée de vie (au moins 5000 cycles de charge) et une parfaite sécurité, grâce à des cellules de batterie ininflammables et antidéflagrantes. Le pack batteries est équipée de base d'un système de gestion (BMS) pour la surveillance et le contrôle de chaque cellule, des processus de charge et décharge et de la température. La puissance des batteries embarquées permet des durées de fonctionnement pouvant aller jusqu'à 10 heures sans recharge.

Le chargeur rapide embarqué veille à une recharge rapide en seulement quatre heures.

L'entraînement des principaux consommateurs - transmission d'avancement, turbine d'aspiration, pompes hydrauliques de servitude et chauffage/climatisation - est dorénavant électrique. L'entraînement électrique est supérieur à bien des égards à celui par moteur à combustion: un plus haut rendement, des caractéristiques optimisées de puissance et de hautes performances avec moins de maintenance.

Un seul moteur électrique, directement connecté à l'essieu arrière standard, est utilisé pour l'avancement qui atteint des vitesses allant jusqu'à 25, 40, 45, 50 Km/h suivant réglementation du pays en vigueur. Le niveau de bruit devient très inférieur à celui d'un véhicule diesel. Le système de frein de stationnement électrique automatique et l'assistance au démarrage en côte garantissent une conduite sûre et confortable.

### Techniques de balayage

Deux systèmes de balayage sont proposés sur l'eSwingo 200+: un **système à 2 balais poussés** de diamètre 850 mm ou un **système à 3 balais** de diamètre 800 mm comprenant 2 balais tirés et 1 balai frontal orientable à droite et à gauche. Les mouvements des balais, dépendants ou indépendants (option), s'opèrent à partir de la commande ergonomique de portière. La vitesse et la pression d'appui des balais sont ajustables en continu. En fonction des travaux à réaliser la garniture des balais est choisie en plastique, acier ou mixte et la bouche d'aspiration repose au sol au choix sur des patins en acier antiabrasion ou sur des roulettes pivotantes à bandage caoutchouc.

Le **système à 2 balais** contrôlés séparément garantit une maniabilité absolue dans toutes les situations de balayage. Les bras de balais avec tampons amortisseurs de chocs intégrés offrent une largeur de balayage jusqu'à 2900 mm. En option, la commande professionnelle indépendante des balais permet la montée/descente, la rentrée/sortie, le réglage de la pression d'appui séparés de chaque balai pour un résultat propre de balayage avec une usure minimale contrôlée. L'inclinaison du balai est automatiquement ajustée, de sorte que le balai revient toujours à sa position d'origine, même lorsque la surface de la route change. Une version pour une utilisation intensive de désherbage mécanique est disponible avec des fonctions d'inclinaisons hydrauliques supplémentaires du balai.

Le **système à 3 balais** avec un balai frontal orientable offre de nombreuses possibilités d'emploi et une largeur de balayage jusqu'à 2600 mm. Le balai frontal se déplace en translation et pivote de droite à gauche avec la possibilité d'un balayage sur deux niveaux ou d'une utilisation avec garniture de désherbage. Les mouvements du balai frontal sont contrôlés hydrauliquement, y compris la vitesse de rotation et la pression d'appui au sol. Les deux balais tirés placés sous la cabine assurent la prise des déchets et leur guidage vers la bouche d'aspiration sans espace libre pour éliminer la formation d'andain. En option ces deux balais peuvent indépendamment recevoir une commande hydraulique de sortie/rentre, d'inclinaison latérale qui facilite le balayage dans toutes les conditions de profils de la chaussée.



## Aspiration et circuit d'eau

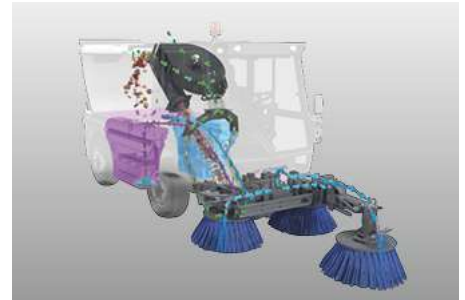
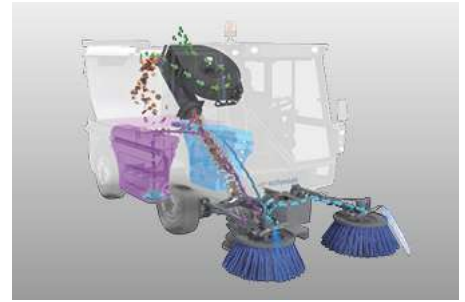
La version 2 balais offre le choix entre, de base, une bouche d'aspiration avec un clapet gros déchets commandé hydrauliquement ou, en option, une bouche d'aspiration HP (haute performance) de géométrie à flux aéroulrique optimisé intégrant le clapet gros déchets. La bouche d'aspiration HP a l'avantage de garantir une puissance d'aspiration maximale même à bas régime soit une économie potentielle jusqu'à 15% des coûts d'exploitation.

La bouche d'aspiration du système à 3 balais est aussi à flux optimisé, ne nécessitant pas de clapet séparé. La prise des gros déchets est facilement assurée par l'inclinaison de la bouche d'aspiration.

La eSwingo 200+ est classée au meilleur niveau 4 étoiles des certifications PM10 et PM2.5. Le certificat est un gage de qualité dans toute l'Europe qui se caractérise par un refoulement d'air le plus propre des tests PM10 et par les meilleures performances d'absorption des particules fines du PM2.5.

Le système unique Koanda de recirculation d'air combiné avec le système de recirculation d'eau sous pression réduisent jusqu'à 70% l'émission nocive de poussières fines. L'air poussiéreux aspiré n'est pas simplement refoulé mais est renvoyé dans la bouche d'aspiration en circuit fermé. La petite quantité d'air refoulée est elle nettoyée par un filtre à pores fins. De plus, le système de recirculation d'air Koanda impressionne par ses émissions sonores réduites, sa faible consommation d'eau et permet un balayage à des températures légèrement inférieures à zéro.

Le système éprouvé de recirculation d'eau sous pression réinjecte de grandes quantités d'eau dans la bouche d'aspiration grâce à une pompe d'eaux usées. La cuve à déchets, composée de parois tamis inox de 3,3 m<sup>2</sup> permet non seulement d'économiser l'eau propre, mais aussi d'optimiser sa capacité déchets. Le remplissage préalable de la cuve avec 250 litres d'eau supplémentaire augmente l'autonomie d'humectage jusqu'à 50%. Les déchets collectés sont à la fois humidifiés et compactés. L'autre pompe électrique à eau propre alimente les buses d'humectage des balais. Les différents débits d'eau sont réglables depuis la cabine.



## Cuve à déchets



La cuve à déchets d'un volume de 2 m<sup>3</sup> assure une grande capacité de déchets aspirés pour un grand rayon d'action important. La cuve est de base en aluminium résistant à la corrosion et l'eau saline. La hauteur de basculement de 1400 mm permet le vidage des déchets dans la majorité des conteneurs et poubelles. En option, le conduit d'aspiration plastique dans la cuve à déchets peut être en acier inoxydable résistant à l'usure.

## Ergonomie et confort

La cabine spacieuse est équipée d'une isolation phonique et vibratoire de très haute qualité. Le pare-brise sur toute la hauteur et la largeur et le plancher vitré offrent une vue dégagée sur le groupe de balayage et le chantier. L'excellente visibilité panoramique assure un travail agréable en toute sécurité dans le trafic routier.

Le système d'air conditionné standard et puissant crée un climat de travail confortable même par température extérieure élevée. L'air extérieur est aspiré et filtré à l'arrière de la cabine au moins d'un filtre à pollen.

Les mouvements du groupe de balayage sont contrôlés depuis la commande de portière conducteur composée de joysticks et de boutons poussoirs. Le **monolevier Auto-Drive** est une nouvelle option qui regroupe en mode travail toutes les fonctions de balayage et d'avancement en un seul joystick ergonomique pour une plus grande sécurité et moins de stress. L'écran couleur 7" au plafonnier indique en un coup d'œil la vitesse d'avancement, les niveaux de remplissage, les températures, le régime moteur et le mode de travail. Des réglages spécifiques peuvent être programmés par des personnes habilitées directement via les fonctions de l'écran de contrôle. **Le système de diagnostic embarqué** localise rapidement tout défaut constaté.

La colonne de direction étroite et réglable en hauteur et profondeur, le régulateur de vitesse, les pédales de frein et d'accélérateur à faible pression d'activation, le siège conducteur confortable, accrédité du label de qualité AGR (Action pour la santé du dos) ainsi que les éléments de commande et de contrôle à proximité du chauffeur font de la cabine eSwingo+ un poste de travail moderne et ergonomique.



### **Véhicule de technologie moderne**

La galvanisation à chaud de tout le châssis, du groupe de balayage, de la bouche d'aspirateur et des plus importants composants en acier de construction et la cuve à déchets en aluminium offrent une protection anticorrosion durable de haute qualité.

La suspension hydropneumatique, l'avancement hydrostatique du châssis et ses grandes roues de 15 pouces garantissent le plus grand confort de conduite dans cette catégorie de balayeuse. L'importante surface de contact des pneus contribue à une excellente tenue de route et franchissement de trottoirs quelque soit la charge et les conditions routières et météorologiques. En option, le poids total autorisé peut être porté à 5 000 kg. Une suspension mécanique est une alternative à la suspension hydropneumatique. Le pack de suspension est parfaitement adapté à la balayeuse, garantissant une conduite sûre et confortable comme une voiture. Excellent confort de conduite, robustesse et entretien minimal aboutissent à un ensemble hyper fiable.

La suspension hydropneumatique est réglable en hauteur (option) et simplifie l'accès des passages bas des parkings souterrains. L'assiette du véhicule est abaissée d'environ 70 mm par simple pression d'interrupteur en cabine et se remet à niveau automatiquement.

La direction intégrale des 4 roues est sélectionnable en mode travail à tout moment pour permettre des manœuvres serrées en virage. Des capteurs d'angle de braquage sur chaque essieu surveillent en permanence la direction de manière sûre. De série, le double circuit de freinage hydraulique agit sur des freins à disque des deux roues avant (version 25 km/h) ou les quatre (version 40/50 km/h).

### **Large gamme d'options**

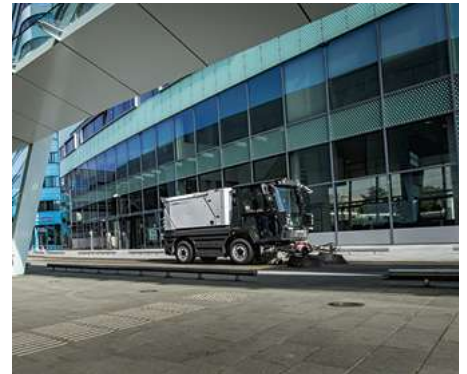
- Système Koanda de recirculation d'air
- Caméra de recul et ou sur bouche d'aspiration
- Balai de désherbage avec inclinaisons hydrauliques
- Flexible d'aspiration manuel
- Nettoyeur à eau Haute Pression
- Centrale de graissage automatique
- Monolevier Auto-Drive
- Pack d'éclairage LED haute qualité
- Outils pour le service hivernal : lame chasse-neige, balai cylindrique frontal...



### Plateforme télématique IntelliOPS

Si vous souhaitez surveiller, planifier, contrôler en temps réel, optimiser ou, par exemple, facturer à des tiers les activités de votre eSwingo 200+, utilisez les solutions numériques de notre plate-forme IntelliOPS. IntelliOPS vous aide à utiliser efficacement votre machine individuelle ainsi que dans un réseau avec plusieurs machines, y compris celles d'autres marques. Vous trouverez ici plus d'informations sur nos solutions numériques et sur la façon dont vous pouvez les utiliser de manière modulaire et adaptée à vos besoins.

### Galerie



### Informations complémentaires

L'eSwingo peut vous aider à réduire les émissions de CO<sub>2</sub> et à économiser des coûts. Vérifiez par vous-même en utilisant notre calculateur de CO<sub>2</sub> et notre calculateur de TCO.

## Variantes

### eSwingo 200+ | 2 balais



Le système à 2 balais contrôlés indépendamment garantit une maniabilité absolue dans toutes les situations de balayage. Les bras de balais avec sécurités intégrées offrent une largeur de balayage atteignant 2900 mm.

### eSwingo 200+ | 3 balais



Le système à 3 balais avec un balai frontal orientable offre une largeur de balayage jusqu'à 2600 mm. Le balai frontal se déplace en translation et pivote de droite à gauche avec la possibilité d'un balayage sur deux niveaux ou d'une utilisation d'un balai de désherbage.

## Produits parentés

### Swingo 200+

Balayeuse



### Flexigo 150

Balayeuse



### Cleango 500

Balayeuse



## Mots-clés

#Régions, villes & agglomérations #Industrie, travaux publics et gestion des installations #Prestataires #Aéroports #Balayage #Nettoyage et lavage #Routes urbaines #Rues piétonnes & pistes cyclables #Zones industrielles & portuaires #Parkings & garages souterrains #Aéroport côté ville

## Données techniques

	eSwingo 200+   2 balais	eSwingo 200+   3 balais
<b>Cuve à déchets</b>		
Capacité réservoir	2 m <sup>3</sup>	2 m <sup>3</sup>
Angle bennage	102°	102°
Hauteur de vidage	1 400 mm	1 400 mm
<b>Groupe balayage</b>		
Diamètre balai à assiette	850 mm	800 mm
Vitesse balai à assiette	120 tr/min	100 tr/min
Matière balai	Acier / Plastique / Mixte	Acier / Plastique / Mixte
Largeur balayage	1 400 - 2 900 mm	1 800 - 2 000 mm
Largeur balayée avec 3ème balai	-	2 600 mm
<b>Turbine aspiration</b>		
Vitesse	3 000 tr/min	3 000 tr/min
<b>Circuit eau</b>		
Capacité totale eau	400 l	400 l
Capacité eau propre d'humectage	200 l	200 l
Capacité eau recyclée	200 l	200 l
Pompe à eau d'humectage	3 bar / 11 l/min	3 bar / 11 l/min
<b>Batterie</b>		
Capacité totale	75 kWh / 400 V	75 kWh / 400 V
Sécurité	Ininflammable / 100% antidéflagrant	Ininflammable / 100% antidéflagrant
Durée fonctionnement sans recharge	10 h	10 h
Temps de charge	4 h	4 h
Cycles de charge garantis	5 000	5 000
<b>Moteurs électriques</b>		
Puissance de traction (essieu arrière)	38 - 90 kW	38 - 90 kW
Puissance entraînement turbine	8.5 - 11.5 kW	8.5 - 11.5 kW
<b>Direction</b>		
Angle de braquage roues avant	48°	48°
Angle de braquage roues arrière	24°	24°
Ø Cercle de braquage entre murs (2 roues directrices)	8 600 mm	8 500 mm
Ø Cercle de braquage entre trottoirs (2 roues directrices)	6 550 mm	6 550 mm
Ø Cercle de braquage entre murs (4 roues directrices)	7 300 mm	7 000 mm
Ø Cercle de braquage entre trottoirs (4 roues directrices)	4 950 mm	4 950 mm
<b>Pneus</b>		
Taille pneu avant standard	225/70 R15	225/70 R15
Taille pneu arrière standard	225/70 R15	225/70 R15
<b>Vitesse</b>		
Vitesse transfert (suivant pays)	25 km/h / 40 km/h / 45 km/h / 50 km/h	25 km/h / 40 km/h / 45 km/h / 50 km/h
Vitesse balayage utilisation permanente	12 km/h	12 km/h
<b>Dimensions</b>		
Longueur sans 3ème balai	-	4 200 mm
Longueur avec balais	4 690 mm	-
Longueur avec 3ème balai	-	5 200 mm
Largeur sans balai	1 300 mm	1 300 mm
Hauteur sans gyrophare	1 990 mm	1 990 mm
Hauteur avec gyrophare	2 335 mm	2 335 mm
Empattement	1 900 mm	1 900 mm
Largeur de voie avant	1 073 mm	1 073 mm
Largeur de voie arrière	1 073 mm	1 073 mm
<b>Poids</b>		
Poids à vide machine de base env.	3 300 kg	3 400 kg
Poids total en charge autorisé	4 500 / 5 000 kg	4 500 / 5 000 kg



[www.aebi-schmidt.com](http://www.aebi-schmidt.com)  
© Aebi Schmidt Group  
Aebi Schmidt Holding AG  
CH-8050 Zurich

Tous droits réservés. Les caractéristiques techniques sont susceptibles d'être modifiées. Les illustrations ne sont pas contractuelles. Sous réserve d'erreurs et de modifications.

Document créé le 28.09.2022

