



schmidt
a brand of aebi schmidt

Swingo 200⁺

Feiemaskin



Swingo 200⁺ er den ideelle løsningen for daglig renhold av gang- og sykkelstier i byområder, samt i industriområder eller på parkeringsplasser. Ekstrautstyr muliggjør vintervedlikehold, sluktømming, høytrykksrengjøring og ugressbekjempelse. Swingo 200⁺ sørger for bærekraftig og effektiv feiing til lave kostnader i løpet av produktets levetid.

Oppsummering av det viktigste

- Et **2 eller 3 kost system** med trukket sugehode.
- **Trykkresirkulerende vannsystem:** sparer vannforbruket, øker støvdemping
- **Koanda luftresirkulasjonssystem:** minimalt med partikkelutslipp
- Hydrostatisk drift med **elektrisk parkeringsbrems** og **bakkestart assistanse**
- Mer enn **7.500 maskiner** er i drift i **40 land** rundt om i verden, utviklet med over 60 års erfaring

Dine fordeler

- **Høy ytelse:** Høy sugekraft selv ved lavt motorturtall. Det trukkede sugehodet sikrer optimal tilpassing til underlaget, noe som gir en konstant sugekraft.
- **Uovertruffen komfort:** Et romslig førerhus, utmerket sikt, ergonomiske styring, en justerbar rattstamme og et luftfjæret fører sete med individuelle justeringsmuligheter. AGR («Sunn rygg kampanje») testet og anbefalt.
- **Minimum støvutslipp:** Swingo 200+ oppfyller det beste nivået av PM10/PM2.5-sertifisering med 4 stjerner i hver. Kombinasjonen av Koanda luftresirkuleringsystem og det trykkresirkulerende vannsystemet kan finpartikkelutslippet reduseres med opptil 70%.
- **Fleksibilitet:** Takket være et bredt utvalg av ekstrautstyr kan feiemaskinen tilpasses kundespesifikke krav.

Feiende teknologi

Swingo 200+ er tilgjengelig med to uavhengige feiende systemer. Et **presset 2-kost system** med en børstediameter på 850 mm eller et **trukket 3-kost system** med en børstediameter på 800 mm. Begge systemene kan betjenes enten uavhengig eller som et avhengig system med praktiske kontroller på førerdøren. Børstehastigheten og trykket kan justeres uendelig. Bristene kan velges mellom plast, stål eller blandede trimminger, sugemunnstykket mellom ruller eller løpere. Det **2-broom systemet** med uavhengig kontrollerbare sirkulære børster garanterer absolutt mobilitet i alle feiende situasjoner. To stabile kost armer med integrerte buffere tillater feiende bredder på opptil 2 900 mm. Uavhengig kost kontroll er tilgjengelig som et alternativ: separat kontrollerbare besetninger, opp/ned, venstre/høyre, kontakt trykkskontroll. Dette garanterer også rene feiende resultater med minimal slitasje. Kosten vender alltid tilbake til sin grunnleggende posisjon, selv når veiforholdene endres. En versjon for tung ugressbruk er også tilgjengelig med hydrauliske tilleggsvippefunksjoner for kostet.

Det **3-broom systemet** med fritt bevegelig forkost arm tilbyr et bredt spekter av alternativer og en feiende bredde på opptil 2 600 mm. Venstre-høyre justering av fremre kost er like mulig som feiing på to nivåer eller tung ugress kost bruk. Alle funksjoner på frontkostet er hydraulisk styrt, inkludert kostestøtetrykket. Kosten under kabinen sikrer optimal tilførsel av det feiende materialet til sugeakselen, en overlapping er alltid garantert. Som et alternativ kan sidebørstene også forlenges hydraulisk og vinkelen kan justeres. Dette sikrer enda bedre tilpasning til grunnforholdene i feiende operasjoner.



Suge- og vannsystem

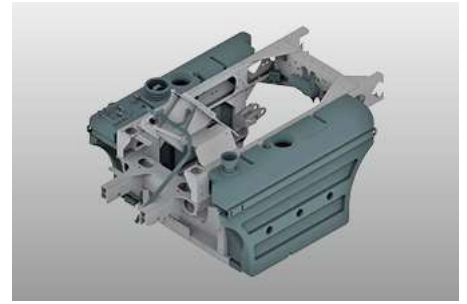
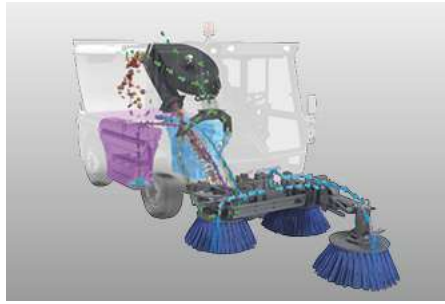
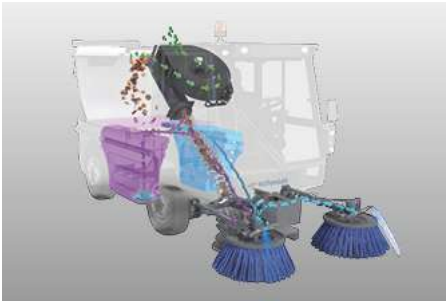
For 2-kvesystemet er det et valg mellom en grunnleggende sugesaksel med hydraulisk drevet grov smusflap eller en HS-sugesaksel, som kombinerer fordelene med en integrert grov smusflap med optimal luftstrøm. HS sugesaksel garanterer maksimal sugeseffekt selv ved lave hastigheter. Dette kan **spare opptil 15% i driftskostnader**.

Det er en luftstrømsoptimalisert sugesaksel for 3-broom systemet, som ikke krever en separat grov smusflap. Grovt rusk kan bare enkelt samles inn ved å vippe sugesakselen.

Swingo 200+ er sertifisert med det beste **nivået PM10 4-stjerners og PM2.5**. Certifikatet regnes som en kvalitetsfunksjon i hele Europa og tildeler fire stjerner i PM10-testen for høyest grad av luftforurensningskontroll samt best mulig absorpsjonstetthet med PM2.5.

Med det unike **Koanda-luftsirkulasjonssystemet** og kombinasjonen med det trykkede sirkulerende vannsystemet **redueres utslippet av skadelig fint støv med opptil 70%**. En stor del av den støvlastede luften suges inn forblir i sugesystemet og returneres til sugemunden i en krets. Den lille mengden gjenværende luft rengjøres med et finporet filter. I tillegg imponerer Koandas sirkulerende luftsystem med redusert støvutslipp, lavt vannforbruk og tillater feiing ved litt under null temperaturer.

Det påviste **trykksirkulasjonsvannsystemet** returnerer store mengder sirkulerende vann til kretsen ved hjelp av en avløpsvannpumpe for gjenbruk. Vanngjenopprettningssystemet, med en skjermoverflate på 3,3 m² i beholderen, sparer ikke bare ferskvann, men gjør også optimal bruk av beholderkapasiteten. Ved å fylle vann inn i beholderen (opptil 250 l), kan driftsområdet økes med opptil 50%. Det oppsamlede feide materialet er både fuktet og komprimert. Den elektriske **ferskvannspumpen** leverer sprøytedyse på de sirkulære byrstene. Vannmengden for byrstene kan enkelt styres fra førerhuset.



Feiende materiale trakt

Hopperen med et systemvolum på 2 m³ muliggjør maksimal feiekapasitet og en stor virkningsradius. Hopperen er laget av **korrosjon og sjøvannbestandig aluminium**. En stor dumpinghøyde på 1400 mm muliggjør tømning i alle vanlige smussbeholdere. Sugerøret i beholderen er eventuelt tilgjengelig i slitesterkt rustfritt stål.

Ergonomi og komfort

Den romslige hytta er utstyrt med høy kvalitet **støy- og vibrasjonsisolasjon** (72 dB (A)). Frontruten, som strekker seg ned til gulvet, og utsiktstvindet i førerhuset gir optimal utsikt over feieenheten og sugemunnstykket. Den utmerkede allsidige sikten bidrar til en behagelig arbeidsatmosfære og støtter dermed sikker drift i veitrafikk.

Standard og kraftig klimaanlegg skaper et behagelig og kjølig arbeidsklima selv ved høye utetemperaturer. Frisk luft suges inn og filtreres på baksiden av førerhuset. Luftfilteret i førerhuset er utformet som et pollenfilter.



Feieenheten styres via dørens kontrollpanel med styrespaker og trykknapper.

Med **alternativet Auto-Drive kan** alle feiende funksjoner og kjørekommandoer i feimodus betjenes enkelt via den ergonomisk formede multifunksjonelle kontrollspaken. Kjøring og feiing fra en enkelt kilde betyr også større sikkerhet og mindre stress.

Den viktigste informasjonen er synlig med et blick på fargeskjermen i takkonsollen. I tillegg kan en mekaniker foreta maskinspesifikke innstillinger på displayet. Ved hjelp av det **innebygde diagnosesystemet** kan eventuelle feil lokaliseres raskt og effektivt.



Glatt styring med rattstamme justerbar i høyde og helling, **cruisekontroll**, minimale pedalkrefter, helseførsersete med **AGR-sertifikat** («Aktion Gesunder Rücken») samt betjenings- og kontrollinstrumenter i et optimalt grep ytelsesfunksjoner i en moderne, ergonomisk arbeidsplass.



Kjøre

Grunnversjonen har en kraftig **EuroMot 5-motor** med 55 kW (75 hk), som gir høyt dreiemoment. Denne motoren fungerer uten ekstra urea (AdBlue).

Som et alternativ er en **Euro 6c-motor** med 62 kW (84 hk) med et moderne eksosetterbehandlingssystem med dieseloksidasjonskatalysatoromformer, lukket partikkelfiltersystem samt ureainjeksjon (AdBlue) og SCR-katalysator tilgjengelig. Unik i denne maskinkategorien er den kompakte integrasjonen av den 4-sylindrede Euro 6c-motoren med samme akselavstand som tidligere versjoner. Motoren og AdBlue-tanken er perfekt integrert i chassiset, slik at manøvrerbarheten og manøvrerbarheten til Swingo 200+ ikke blir kompromittert.

Kombinert med den kraftige hydrostatiske overføringen gjør dette kjøring og arbeid behagelig og økonomisk. Hydrostaten med kjøring på bakakselen fungerer kontinuerlig variabel med automatisk belastningsavhengig kontroll (bilkjøring). Transporthastigheten er eventuelt opptil 50 km/t, og et **elektrisk parkeringsbremsesystem** med **bakkestart** har blitt integrert i kjøredriften siden siste utbygging. I valgfri **Eco-modus** kan maksimal transporthastighet oppnås med redusert dieselmotorhastighet, noe som fører direkte til **reduserte driftskostnader og utslipp**.



Moderne kjøretøyteknologi

Varmgalvaniseringen av hele kjøretøyrammen, sugemunningen og viktige stålkomponenter samt en smussbeholder gir korrosjonsbeskyttelse av høy kvalitet. Det **hydropneumatisk suspenderte kabinettet** med hydrostatisk drift og store 15" hjul gir den høyeste kjørekomforten i denne maskinklassen. Den høye lastekapasiteten og de store kontaktområdene på hjulene sikrer økt sikkerhet med lavt marktrykk, uavhengig av vei- og værforhold. Eventuelt kan tillatt totalvekt økes til 5000 kg.

Alternativt kan et mekanisk chassis velges. Suspenderpakken, som passer perfekt til maskinen, sikrer sikker og komfortabel kjøring akkurat som en bil. God kjørekomfort, robusthet og frihet fra vedlikehold er optimalt kombinert.

Et **lavere løpeutstyr** (valgfritt) forenkler kjøring i parkeringsplasser med flere etasjer og lave innganger. Chassiset kan senkes med ca. 70 mm ved å trykke på en knapp. Systemet nivellerer seg automatisk.

Den **vekslbare firehjulsstyringen** gjør ekstremt stramme svingmanøvrer mulig. Firehjulsstyringen overvåkes ved hjelp av styringsvinkelsensorer, som muliggjør automatisk sentrering — brukervennlig og sikker.

Et hydraulisk **dobbeltkretsbremsesystem** med skivebremses på for- og bakaksel er montert som standard.



Bredt utvalg av alternativer

- Koanda luftcirkulasjonssystem
- Bakekamera og sugeaksel kamera
- luke kost inkl. hydrauliske ekstra vippefunksjoner
- Hånd sugeslange
- Høytrykksvasker
- Lydisolasjon pakke
- Skrubb dekk
- Vaskeskuff renere
- Automatisk sentralsmøresystem
- Auto-stasjon (betjeningsspaken)
- Nedlaverbart landingsutstyr
- LED-produkter av høy kvalitet
- Vedlikehold av vinter vedlegg



IntelliOps telematikkplattform

Hvis du ønsker å overvåke, planlegge, kontrollere i sanntid, optimere eller for eksempel fakturere tredjeparter for aktivitetene til din Swingo 200+, så bruk de digitale løsningene på vår IntelliOps-plattform. IntelliOPS støtter deg i effektiv bruk av din individuelle maskin så vel som i et nettverk med flere maskiner, inkludert de av andre merker. Her kan du finne ut mer om våre digitale løsninger og hvordan du kan bruke dem på en måte som er modulær og tilpasset dine behov.

Galleri





Varianter

Swingo 200+ | 2-Børste



Det 2-broom systemet med uavhengig kontrollerte sirkulære børster garanterer absolutt mobilitet i alle feiende situasjoner. To stabile kost armer med integrerte buffere tillater feiende bredder på opptil 2 900 mm.

Swingo 200+ | 3-Børste



Det 3-kvesystemet med fritt bevegelig frontbørstearm gir en feiende bredde på opptil 2 600 mm. Venstre-høyre justering av fremre kost er like mulig som feiing på to nivåer eller tung ugress kost bruk.

Relatert produkt

eSwingo 200+

Feiemaskin



Flexigo 150

Feiemaskin



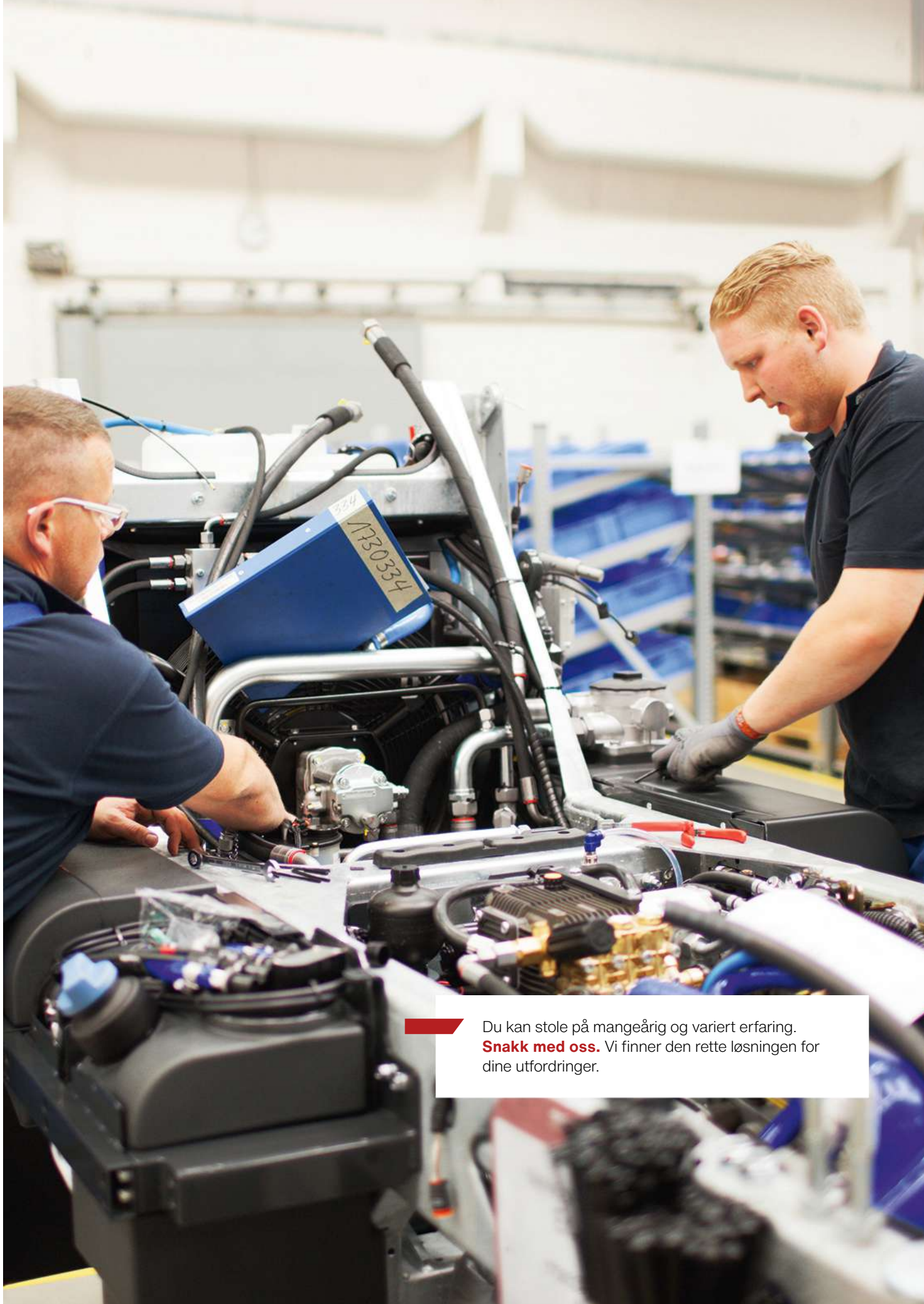
Cleango 500

Feiemaskin



Nøkkelord

#Fylke, Byer og Kommuner #Flyplasser #Entreprenører #Industri, Bygg og Eiendomsforvaltning #Feiing #Vask og rengjøring #Bygater #Fortau og sykkelveier #Parkeringsplasser og parkeringshus #Industri og havneområder



Du kan stole på mangeårig og variert erfaring.
Snakk med oss. Vi finner den rette løsningen for
dine utfordringer.

Tekniske data

	Swingo 200+ 2-Børste	Swingo 200+ 3-Børste
Beholder		
Tank volum	2 m ³	2 m ³
Elevatorvinkel	102°	102°
Tømmehøyde utskyv beholder	1 400 mm	1 400 mm
Feleenhet		
Sidebørste diameter	850 mm	800 mm
Sidebørste hastighet	120 1/min	100 1/min
Børstemateriale	stål / Plastikk / Mixfill	stål / Plastikk / Mixfill
Feiebredde	1 400 - 2 900 mm	1 800 - 2 200 mm
feiebredde med 3rd kost	-	2 600 mm
Sugevifte		
Hastighet	3 300 1/min	3 300 1/min
Vannsystem		
Totalt vannvolum	360/380 l	360/380 l
Feskvannsvolum	190 l	190 l
Vannbefuktingssystem	3 bar / 11 l/min	3 bar / 11 l/min
Driftssystem aggregatmotor		
Motordrift	VM R754	VM R754
Antall sylindre	4	4
Eksosutslipp	Euro 6c	Euro 6c
Eksosrensesystem	AdBlue + SCR-Kat	AdBlue + SCR-Kat
Drivstoff	Diesel	Diesel
Motorvolum	2 970 cm ³	2 970 cm ³
Ytelse	62 kW (84 PS) @ 2 300 1/min	62 kW (84 PS) @ 2 300 1/min
Moment	270 Nm	270 Nm
Styring		
Styringvinkel foraksel	48°	48°
Styringsvinkel bakaksel	24°	24°
Ø Svingradius vegg/vegg (2-hjulstyring)	8 400 mm	8 300 mm
Ø Svingradius kant/kant (2-hjulstyring)	6 350 mm	6 350 mm
Ø Svingradius vegg/vegg (4-hjulstyring)	7 100 mm	6 800 mm
Ø Svingradius kant/kant (4-hjulstyring)	4 750 mm	4 750 mm
Hastighet		
Transport hastighet	25 km/h / 40 km/h / 45 km/h / 50 km/h	25 km/h / 40 km/h / 45 km/h / 50 km/h
Feiehastighet permanent bruk	12 km/h	12 km/h
Dimensjoner		
Lengde uten 3rd kost	-	4 090 mm
Lengde med børste	4 580 mm	-
Lengde med 3rd kost	-	5 090 mm
Bredde uten børste	1 300 mm	1 300 mm
Høyde uten roterende lampe	1 990 mm	1 990 mm
Akselavstand	1 820 mm	1 820 mm
Sporvidde foran	1 073 mm	1 073 mm
Sporvidde bak	1 073 mm	1 073 mm
Vekter		
Egenvekt Standard enhet ca.	2 900 kg	3 000 kg
Tillatt totalvekt	4 500 / 5 000 kg	4 500 / 5 000 kg



www.aebi-schmidt.com

© Aebi Schmidt Group | Aebi Schmidt Holding AG | CH-8050 Zurich

Dokument opprettet
den 28.09.2022

Med enerett. Tekniske data kan endres.
Illustrasjoner er uforpliktende. Med forbehold om feil og endringer.

 **aebi schmidt**
group